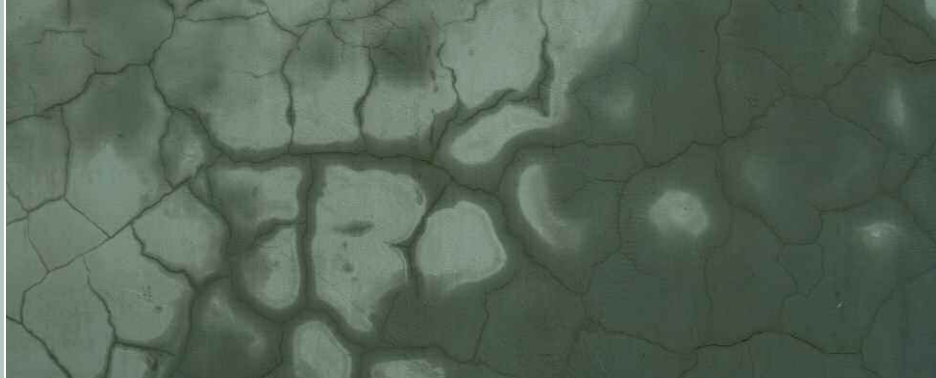


Book

8

IL TRATTAMENTO
DEI MURI UMIDI





CAP Arreghini.
Cultura della qualità.

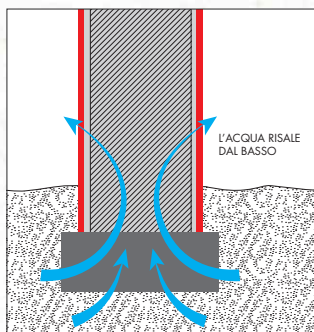
Un costante processo di evoluzione e di innovazione abbraccia da sempre tutte le attività di CAP Arreghini. L'azienda gode infatti della Certificazione internazionale di Qualità ISO 9001:2000, conferita dall'ente Bureau Veritas Italia, che attesta il raggiungimento di standard eccellenti nell'organizzazione, nei processi, nella focalizzazione sul cliente, garanzie dell'impegno costante verso il miglioramento continuo. Dall'attenta selezione dei fornitori e dei materiali fino al prodotto finito e alla sua distribuzione, tutte le fasi sono costantemente monitorate secondo un rigido sistema di controllo che garantisce l'equilibrio perfetto tra il rispetto dei parametri normativi imposti e le performance richieste.

Oltre alla certificazione aziendale, CAP Arreghini vanta numerose certificazioni di prodotto che garantiscono la conformità ai livelli imposti dalle diverse normative. Tutto questo testimonia il grande impegno nei confronti di una gestione e produzione attente e responsabili, per offrire sempre soluzioni affidabili, performanti e sicure.

Indice

- 04. **01**_ESAME DIAGNOSTICO DEL PROBLEMA
- 06. **02**_LE SOLUZIONI ED IL RISANAMENTO
- 10. **03**_MODALITÀ DI INTERVENTO
- 12. **04**_PITTURE PROTETTIVE DI FINITURA

UMIDITÀ E SALI



I supporti minerali sono continuamente esposti a sollecitazioni dovute ad agenti chimici ed atmosferici che possono provocare il degrado delle strutture. L'acqua, sia allo stato liquido sia sotto forma di vapore, rappresenta la più grande minaccia. Uno dei fenomeni maggiormente riscontrati nelle opere murarie è infatti la presenza di acqua nelle parti inferiori che, penetrando dal terreno per risalita e si espande per capillarità. L'umidità di risalita è un fenomeno raro negli edifici di recente costruzione, dove si utilizzano materiali idonei e dove si è provveduto ad un'adeguata impermeabilizzazione delle parti interrato. È invece molto frequente nei vecchi edifici dei centri storici, non adeguatamente impermeabilizzati.

Tutti i materiali da costruzione come intonaci, mattoni, laterizi, ed i supporti cementizi in genere presentano una porosità elevata. Questi pori sono comunicanti fra di loro e formano una fitta rete di capillari nella quale l'umidità può risalire dal terreno, lungo le fondamenta dell'edificio non adeguatamente impermeabilizzate. Praticamente tutti i muri tradizionali a diretto contatto con il suolo umido sono soggetti a questo fenomeno, e la malta da costruzione agisce come mezzo di propagazione e da ponte sulle strutture isolate.

Nel caso dell'umidità di risalita, oltre alla presenza di acqua che può arrivare facilmente fino a circa 80-100 centimetri, un ulteriore danno è causato dai sali solubili che nella maggior parte dei casi sono solfati, ma che talvolta possono essere anche cloruri o nitrati. Questi sali possono provenire dal terreno, dall'acqua (che contiene sempre dei sali sciolti), oppure dall'opera muraria stessa che contiene sensibili quantità di sali provenienti sia dalle materie prime di partenza, sia dagli inerti utilizzati negli impasti della calce o del cemento.

L'acqua, nella sua risalita dall'interno della struttura, raggiunge l'esterno e, dopo l'evaporazione, deposita i sali sulla superficie delle murature. Si tratta di depositi di sostanze sul manufatto, in genere di colore biancastro e di aspetto cristallino, polverulento o filamentoso. Le vecchie costruzioni, quindi, dopo essere state sottoposte per lungo tempo alla risalita capillare, possono presentare una grandissima quantità di sali accumulata nei muri. Questo effetto rovinoso può aumentare se la muratura è a contatto con sali a tendenza igroscopica, come i cloruri in presenza di atmosfera marina, i solfati in presenza di atmosfera industriale, oppure i nitrati, spesso presenti in luoghi agricoli, utilizzati in passato come depositi di concime o letame.

L'assorbimento capillare sarà tanto maggiore quanto maggiore è la quantità di sali contenuti nell'acqua e quanto più il rivestimento è impermeabile, impedendo l'evaporazione.

DANNI PROVOCATI DALLA PRESENZA DI UMIDITÀ NELLE MURATURE

A_Degrado fisico

La presenza di acqua può modificare e, in casi estremi, distruggere le proprietà dei materiali edili. Il gelo, per esempio, fa aumentare il volume dell'acqua per circa il 10%. Questa espansione nelle capillarità provoca, in determinate condizioni, screpolature e spaccature nelle murature.



B_Degrado chimico

Un'eccessiva umidità interna provoca anche un deterioramento della consistenza delle murature. L'acqua presente, infatti, agisce da tramite per tutti i sali solubili presenti nel supporto o nel terreno, causando notevoli effetti distruttivi. I gas acidi come l'anidride solforosa o carbonica ed i sali (solfati, cloruri e nitrati) interagiscono con i leganti calcarei, calce e carbonato di calcio, rendendoli solubili con un conseguente deterioramento della consistenza delle murature. Dopo la saturazione o l'evaporazione dell'acqua, la cristallizzazione dei sali provoca un aumento del volume sviluppando una pressione causando spaccature nella struttura.



C_Degrado biologico

Altro danno provocato dall'umidità persistente all'interno delle murature è l'insorgere e il proliferare di microrganismi vegetali, muffe, licheni, alghe, funghi e muschio. L'insediamento di questi microrganismi può portare alla disgregazione del materiale da costruzione e ad una riduzione del comfort abitativo nel caso in cui il fenomeno si presenti all'interno.

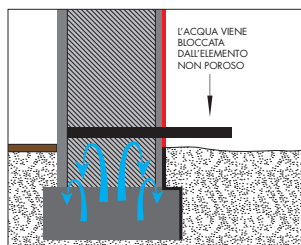


D_Perdita dell'isolamento termico

Un muro eccessivamente umido può perdere fino al 50% del suo potere isolante rispetto ad un muro asciutto. Questa notevole dispersione termica ha come conseguenza, oltre alla riduzione del comfort abitativo, un maggior costo energetico.

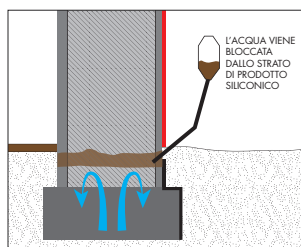


MOLTEPLICI SISTEMI DI RISANAMENTO SONO UTILI PER LIMITARE L'ALTEZZA DI RISALITA DELL'ACQUA E FACILITARNE LA FUORIUSCITA DALLA MURATURA. I PRINCIPALI METODI UTILIZZATI SONO LE BARRIERE FISICA E CHIMICA O I SISTEMI DEUMIDIFICANTI.



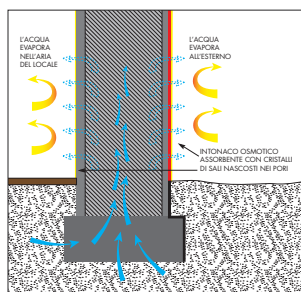
Barriera fisica

Consiste nel praticare nella parete un taglio orizzontale e inserirvi una lastra di materiale non poroso, che blocchi la risalita. Questa tecnica risulta di difficile applicazione in quanto può pregiudicare la stabilità delle costruzioni.



Barriera chimica

Consiste nell'iniettare a pressione prodotti siliconici, attraverso una serie di fori nella parete. La funzione di questi liquidi è quella di rendere idrofobi i pori ed i capillari, bloccando così l'ulteriore ascesa dell'acqua.



Sistema deumidificante

Si tratta di un insieme di prodotti, ciascuno con una sua funzione specifica, la cui integrazione offre una efficace soluzione al problema. Il sistema si basa sull'impiego di soluzioni siliconiche altamente permeabili al vapore ed intonaci macroporosi, ossia di intonaci con capillari e pori di dimensioni nettamente maggiori rispetto ad un intonaco tradizionale. Tale sistema riduce drasticamente l'altezza della risalita e lo sgretolamento dei materiali.

Il sistema deumidificante, innanzitutto, facilita l'uscita dell'acqua dall'opera muraria, grazie alla maggiore permeabilità al vapore. La quantità di acqua che evapora risulta, infatti, superiore a quella di risalita consentendo un risanamento graduale del muro.

La macroporosità dell'intonaco offre uno spazio maggiore ai sali di cristallizzare all'interno dell'opera muraria pertanto la loro pressione sulle pareti interne risulta molto minore, o addirittura nulla.

L'impiego di materiali speciali idrofobizzanti, infine, ostacola ulteriormente la penetrazione e la risalita dell'acqua.

CAP Arreghini offre una serie di prodotti che vanno a costituire un valido ed efficace sistema deumidificante.

• SILOMUR

• RASACAP KZ DEUMIDIFICANTE

sono ideali per intervenire su qualsiasi opera di restauro conservativo e risanante, all'interno e all'esterno, anche su edifici di interesse storico e artistico, in quanto permettono di ripristinare perfettamente l'aspetto originale della parete.

Efficiente e risolutivo, il sistema deumidificante CAP Arreghini consente di ristabilire l'originale equilibrio igrometrico delle murature ed è indicato su superfici di qualsiasi natura, sia minerale che cementizia, purché completamente disintonacate. Il sistema deumidificante CAP Arreghini può essere messo in opera direttamente dall'impresa che eseguirà anche la successiva verniciatura. Pertanto questa tipologia di intervento, rispetto ad altre tecniche, risulta più facile, veloce e meno invasiva.



SILOMUR

IDROPITTURE PER ESTERNO
SILOSSANICHE

IDEALE PER L'EFFETTO IDROREPELLENTE

Soluzione idrofobizzante in ragia minerale di silossani chimicamente stabili all'alcalinità che rendono repellenti all'acqua le superfici trattate. Silomur non è filmogeno e quindi protegge i muri dall'umidità, lasciandoli traspirare senza modificare l'aspetto e la tinta sottostante. Per il suo effetto idrorepellente contribuisce a mantenere la superficie trattata pulita per lungo tempo.

> OTTIMA DIFFUSIONE DEL VAPORE ACQUEO



DATI TECNICI

Diluizione	Pronto all'uso
Essiccazione	Sovrapplicabile 5-8h
Resa	8-10 m ² /l per strato
Attrezzi	Rullo, Pennello, Spruzzo

RASACAP KZ DEUMIDIFICANTE

IDROPITTURE PER ESTERNO
ACRILICHE

IDEALE PER IL RISANAMENTO

Prodotto in polvere a base di leganti idraulici, inerti selezionati e additivi specifici. Mescolato con sola acqua pulita forma un impasto di facile lavorabilità, tixotropico, pronto per l'applicazione e per la realizzazione di intonaci da risanamento ad elevate prestazioni. La malta indurita possiede una notevole resistenza agli agenti atmosferici e permette di risolvere le problematiche di salinità e risalita capillare delle murature. Possiede una permeabilità al vapore acqueo molto elevata con buone proprietà termiche. Idonea per essere utilizzata sia come rinzaffo che come intonaco.



DATI TECNICI

Diluizione	Rinzaffo: Miscelare un sacco da 25 kg con 10 litri di acqua Applicazione: Miscelare un sacco da 25 kg con 5 litri di acqua Prima dell'uso attendere 10-15 minuti
Resa	0.03-0.04 m ² /kg per uno spessore di circa 2-3 cm
Attrezzi	Frattazzo acciaio, Staggia, Frattazzo a spugna

03 Modalità di trattamento

Il sistema deumidificante CAP Arreghini si utilizza nei casi in cui il fenomeno dell'umidità ascendente sia presente all'esterno e all'interno. L'adozione del sistema in entrambi i lati delle murature assicura un risanamento più radicale.

Il sistema deumidificante è efficace nei seguenti casi:

- Risanamento di superfici di murature umide che presentino problemi di risalita per capillarità sia in esterni che in interni.
- Deumidificazione di murature deteriorate con presenza di sali.
- Risanamento di ambienti interrati da condense e umidità, a condizione che non siano presenti infiltrazioni di acqua dall'esterno.

Preparazione della superficie

Dopo aver individuato il limite superiore della macchia umida presente sulle murature, provvedere all'asportazione dello strato di intonaco fino a 50-70cm al di sopra dell'umidità o degrado evidente, asportare le parti incoerenti e friabili e scalzare le fughe delle malte di allettamento quando risultino incoerenti. In presenza di forti concentrazioni saline procedere con raschiature e spazzolature fino al vivo della muratura, lavare ripetutamente attendendo due tre giorni tra un lavaggio e l'altro e quindi regolarizzare e risarcire eventuali fori con RASACAP KZ DEUMIDIFICANTE e scaglie di mattone.

Preparare le fasce usando regoli in legno o materiale sintetici. In caso di utilizzo di RASACAP KZ DEUMIDIFICANTE, le fasce vanno preparate due giorni prima.

Preparazione del prodotto

In una betoniera versare 5 litri di acqua pulita per ogni sacco di RASACAP KZ DEUMIDIFICANTE, aggiungere lentamente il prodotto e mescolare per 3-5 minuti, fino ad ottenere un impasto cremoso. Per rinzaffo utilizzare 10 l di acqua pulita per ogni sacco di prodotto.

Impiego del prodotto:

1_ A supporto asciutto o lievemente umido applicare SILOMUR diluito al 30-40% con acqua a rifiuto con uno spruzzatore a bassa pressione (max 2 bar) o a pennello. Il consumo sarà a seconda del tipo di muratura e dall'assorbimento del materiale. Silomur ha lo scopo di idrofobizzare ed ostacolare la migrazione dell'acqua capillare e la conseguente fuoriuscita di sali ed efflorescenze.

2_ Dopo 15-30 minuti applicare una rinzaffatura con RASACAP KZ DEUMIDIFICANTE; dopo 3-5 ore applicare RASACAP KZ DEUMIDIFICANTE in uno spessore minimo di 2 cm in strato unico, con le seguenti modalità:

- 2.1** applicare il prodotto, evitando ogni schiacciatura ed ogni operazione di finitura allo stato plastico;
- 2.2** stagiare in maniera soffice e senza schiacciamenti passando sulle fasce di livello precedentemente predisposte;
- 2.3** finire con un ultimo strato di finitura regolarizzante 1-2 mm applicando il prodotto con frattazzo in spugna.

Finiture

Dopo aver atteso circa 3 settimane procedere all'applicazione di un ciclo di verniciatura utilizzando prodotti della linea **TRASIL** o **SILICAP** che presentano un'elevata diffusione del vapore acqueo. L'applicazione dei prodotti menzionati può essere eseguita con i diversi metodi indicati sulle corrispondenti schede.

IMPORTANTE_

- Applicare a temperature comprese tra +5°C e +30°C.
- Non applicare in pieno sole o in giornate molto ventose.
- Nella stagione calda curare la maturazione del prodotto applicato bagnandolo, se necessario, durante le prime 48 ore.
- Il prodotto in fase di presa non va rimescolato con aggiunta di acqua.
- La massima traspirabilità viene assicurata purché la porosità dei rasanti venga mantenuta in fase di lavorazione, facendo inglobare la giusta quantità d'aria (30%) durante la preparazione delle malte ed evitando frattazzature fini e soprattutto lo schiacciamento causato da lamature dell'intonaco.

04 Pitture protettive di finitura

Su un sistema deumidificante la finitura deve assicurare una resistenza alla diffusione del vapore compatibile con la traspirabilità dell'intonaco, che deve essere applicato in modo da non ostacolare la fuoriuscita del vapore stesso e, allo stesso tempo, impedendo all'acqua di penetrare. Questi due requisiti sono garantiti dal sistema silossanico TRASIL che comprende:

• TRASIL FISSATIVO

Fissativo consolidante anti-sale per esterni e interni. Consolida la superficie, creando una zona idrofoba che blocca l'umidità, con la conseguente fuoriuscita di sali ed efflorescenze.

• TRASIL FINITURA

Il sistema TRASIL favorisce il naturale passaggio del vapore acqueo e ne impedisce l'accumulo nel supporto. La traspirabilità delle pitture ai silossani si coniuga ad un'elevata idrorepellenza che fa scivolare l'acqua piovana lungo le superfici, senza bagnarle.

Oltre al sistema Trasil, come finitura per il sistema deumidificante CAP Arreghini è possibile utilizzare anche prodotti Silicap. Si tratta di pitture minerali a base di silicato di potassio caratterizzate da elevata traspirabilità del vapore acqueo che richiedono però maggiore competenza professionale nell'applicazione.



DIFFERENZE TRA I DUE SISTEMI DI FINITURA

TRASIL



- Anti sale
- Idrorepellente
- Permeabile al vapore
- Può essere applicato su supporti minerali ed anche su rivestimenti organici
- Applicazione flessibile e facile (richiede un minor controllo delle condizioni di temperatura e umidità)
- Tinta uniforme anche in presenza di ripristini con nuovo e/o diverso intonaco
- Ampia scelta di colori
- Nessun problema (le macchie possono essere tolte con facilità senza degrado del manufatto)

SILICAP



- Permeabile al vapore
- Può essere applicato solo su supporti minerali
- Applicazione con maggiori competenze (es. non applicare con temperature oltre i 30°C e con supporti caldi o con umidità oltre il 65%. Gli spessori sottili comportano un maggior numero di strati.)
- In presenza di ripristini o di intonaci di natura e stagionatura diversa il colore può non risultare uniforme.
- I colori disponibili sono solo derivati da pigmenti inorganici.
- Poiché il silicato reagisce con marmi e vetri è indispensabile coprire tutte i manufatti con questi materiali prima della pitturazione per evitare la corrosione del manufatto tesso.

TRASIL FISSATIVO

FONDI PER MURO
ACQUA

IDEALE PER TRATTAMENTI SILOSSANICI

Primer murale, formulato con resine sintetiche disperse in acqua con particolare tecnologia che permette una particolare filmazione tale da garantire sicura adesione su diversi tipi di supporto e capacità isolante. Garantisce omogeneità di assorbimenti e quindi finiture uniformi e ottima adesione per le pitture successive. È formulato principalmente per trattamenti silossanici.

- > BUONA ADESIONE SU SUPPORTI EDILI
- > OTTIMA DIFFUSIONE DEL VAPORE ACQUEO



DATI TECNICI

Diluizione	Pronto all'uso
Essiccazione	Sovrapplicabile 5-8h
Resa	8-10 m ² /l per strato
Attrezzi	Rullo, Pennello, Spruzzo



TRASIL 96 AL QUARZO

IDROPITTURE PER ESTERNO
SILOSSANICHE

IDEALE PER LA TRASPIRABILITÀ DEL MURO

Pittura idrodiluibile, impermeabile all'acqua ed adeguatamente traspirante, facilmente applicabile, ideale per l'uso professionale in quanto dotata di elevata compatibilità e caratteristiche di adesione, potere riempitivo e copertura su diversi tipi di supporto. Pittura di qualità a base di resine silossaniche che assicura una buona protezione e resistenza del colore all'esterno. È caratterizzata da un giusto equilibrio tra impermeabilità all'acqua e resistenza alla diffusione del vapore tale da garantire la traspirabilità necessaria per assicurare muri asciutti. L'elevata traspirabilità la rende idonea per finiture di sistemi deumidificanti. La polvere di quarzo in essa contenuta le permette di riempire il supporto, ottenendo una finitura compatta e omogenea. Per la sua elevata opacità assicura un adeguato mascheramento delle imperfezioni dell'intonaco e pertanto il prodotto nei colori con indice di riflessione <25 è anche idoneo per la pitturazione e manutenzione di sistemi di isolamento a cappotto.

- > BUONA RESISTENZA AGLI AGENTI ATMOSFERICI
- > BUONA COPERTURA
- > ELEVATA OPACITÀ
- > BUONA IMPERMEABILITÀ ALL'ACQUA
- > BUONA DIFFUSIONE DEL VAPORE ACQUEO
- > BASSA PRESA DI SPORCO



DATI TECNICI

Diluizione	Rullo, Pennello: 10-15% in peso (15-25% in volume) con acqua Spruzzo Airless: 5-10% in peso (10-15% in volume) con acqua
Essiccazione	Sovrapplicabile 4-6h; Completa 18h
Resa	8-10 m ² /l (5-7 m ² /kg) per strato, a seconda del tipo di lavorazione
Attrezzi	Rullo, Pennello, Spruzzo



TRASIL 96 PITTURA

IDROPITTURE PER ESTERNO
SILOSSANICHE

IDEALE PER LA TRASPIRABILITÀ DEL MURO

Pittura idrodiluibile, impermeabile all'acqua ed adeguatamente traspirante, facilmente applicabile, ideale per l'uso professionale in quanto dotata di elevate caratteristiche di adesione, potere riempitivo e copertura su diversi tipi di supporto. Pittura di qualità a base di resine silossaniche che assicura una buona protezione e resistenza del colore all'esterno. È caratterizzata da un giusto equilibrio tra impermeabilità all'acqua e resistenza alla diffusione del vapore tale da garantire la traspirabilità necessaria per assicurare muri asciutti, rendendola idonea per finiture di sistemi deumidificanti. Per la presenza di inerti lamellari assicura una discreta capacità uniformante.

- > BUONA RESISTENZA AGLI AGENTI ATMOSFERICI
- > BUONA COPERTURA
- > MEDIA OPACITÀ
- > BUONA IMPERMEABILITÀ ALL'ACQUA
- > BUONA DIFFUSIONE DEL VAPORE ACQUEO
- > BASSA PRESA DI SPORCO



DATI TECNICI

Diluizione	Rullo, Pennello: 10-15% in peso (15-25% in volume) con acqua Spruzzo Airless: 5-10% in peso (10-15% in volume) con acqua
Essiccazione	Sovrapplicabile 4-6h; Completa 18h
Resa	9-11 m ² /l (6-8 m ² /kg) per strato, a seconda del tipo di lavorazione
Attrezzi	Rullo, Pennello, Spruzzo



TRASIL K 2000 ANTIMUFFA ANTIALGA

IDROPITTURE PER ESTERNO
SILOSSANICHE

IDEALE PER GARANTIRE UN ISOLAMENTO DALL'INQUINAMENTO DA MUFFE E MUSCHIO

Pittura idrodiluibile, impermeabile all'acqua ed adeguatamente traspirante, facilmente applicabile, ideale per l'uso professionale in quanto dotata di elevata compatibilità e caratteristiche di adesione, potere riempitivo e copertura su diversi tipi di supporto.

- > OTTIMA RESISTENZA AGLI AGENTI ATMOSFERICI
- > OTTIMA RESISTENZA AD ALGHE E MUFFE
- > BUONA COPERTURA
- > MEDIA OPACITÀ
- > BUONA IMPERMEABILITÀ ALL'ACQUA
- > BUONA DIFFUSIONE DEL VAPORE
- > BASSA PRESA DI SPORCO



DATI TECNICI

Diluizione	Rullo, Pennello: 5-10% in peso con acqua Spruzzo Airless: 0-5% in peso con acqua
Essiccazione	Sovrapplicabile 4-6h; Completa 18h
Resa	7-9 m ² /kg per strato, a seconda del tipo di lavorazione
Attrezzi	Rullo, Pennello, Spruzzo



TRASIL K2000

IDROPITTURE PER ESTERNO
SILOSSANICHE

IDEALE PER LA TRASPIRABILITÀ DEL MURO

Pittura idrodiluibile, impermeabile all'acqua ed adeguatamente traspirante, facilmente applicabile, ideale per l'uso professionale in quanto dotata di elevata compatibilità e caratteristiche di adesione, potere riempitivo e copertura su diversi tipi di supporto.

- > BUONA RESISTENZA AGLI AGENTI ATMOSFERICI
- > BUONA COPERTURA
- > MEDIA OPACITÀ
- > BUONA IMPERMEABILITÀ ALL'ACQUA
- > BUONA DIFFUSIONE DEL VAPORE
- > BASSA PRESA DI SPORCO



DATI TECNICI

Diluizione	Rullo, Pennello: 10-20% in volume con acqua Spruzzo Airless: 0-10% in volume con acqua
Essiccazione	Sovrapplicabile 4-6h; Completa 18h
Resa	11-13 m ² /l per strato, a seconda del tipo di lavorazione
Attrezzi	Rullo, Pennello, Spruzzo



SILICAP FISSATIVO

FONDI PER MURO
ACQUA

IDEALE PER CONSOLIDARE SUPPORTI MINERALI

Primer idrodiluibile con leganti minerali a base di silicato di potassio. Per la sua natura chimica non forma pellicola, ma indurisce reagendo chimicamente con il supporto. Idoneo per garantire sicura adesione e capacità consolidante su supporti minerali. Garantisce omogeneità di assorbimenti e quindi finiture uniformi e ottima adesione per le pitture successive purché il supporto sia omogeneo e della stessa natura.

> ELEVATA DIFFUSIONE DEL VAPORE ACQUEO



DATI TECNICI

Diluizione	Pronto all'uso
Resa	Come primo strato: 16-20 m ² /l, miscelato 1:2 in volume a Silicap Pittura Come diluente per Silicap Pittura 55-65 m ² /l per strato Come diluente per Murival Fondo Uniformante: 22-26 m ² /l per strato
Attrezzi	Rullo, Pennello, Spruzzo



SILICAP BIOHOME

PRODOTTI MINERALI

IDEALE PER SISTEMI DEUMIDIFICANTI

Pittura con leganti minerali a base di silicato di potassio con tempi di essiccazione che consentono un rapido utilizzo dei locali abitativi. Per la sua natura chimica non forma pellicola, ma indurisce reagendo chimicamente con il supporto e data la sua elevata alcalinità ha una maggior resistenza alle muffe rispetto alle comuni pitture per interno. È caratterizzata da un'alta diffusione del vapore tale da garantire la traspirabilità necessaria per assicurare muri asciutti ed evitare la condensa su ambienti sottoposti ad alta concentrazione di vapore acqueo quali cucine e bagni. L'elevata traspirabilità la rende idonea per finiture di sistemi deumidificanti. La sua qualità consente un buon livello di finitura compatta ed omogenea assicurando un'elevata capacità riempitiva e uniforme opacità anche su grandi superfici in controluce; fornisce un film con bassa ritenzione della polvere e facilmente smacchiabile con spugna umida in modo da permettere una facile pulizia.

- > BUONA COPERTURA
- > BUON PUNTO DI BIANCO
- > MEDIA RESISTENZA AI LAVAGGI
- > OTTIMA DIFFUSIONE DEL VAPORE
- > ALTA OPACITÀ
- > MEDIA PRESA DI SPORCO



DATI TECNICI

Diluizione	Rullo, Pennello: 10-20% in volume con acqua Spruzzo Airless: 5-10% in volume con acqua
Essiccazione	Sovrapapplicabile 4-6h; Completa 18h
Resa	8-10 m ² /l per strato
Attrezzi	Rullo, Pennello, Spruzzo



SILICAP PITTURA

PRODOTTI MINERALI

IDEALE PER SISTEMI DEUMIDIFICANTI

Pittura con leganti minerali a base di silicato di potassio. Per la sua natura chimica non forma pellicola, ma indurisce reagendo chimicamente con il supporto. È caratterizzata da un'alta diffusione del vapore tale da garantire la traspirabilità necessaria per assicurare muri asciutti, rendendola idonea per finiture di sistemi deumidificanti. La sua qualità assicura elevata protezione e resistenza del colore all'esterno e permette di riempire il supporto ottenendo una finitura compatta, omogenea, con opacità uniforme che lo rende idoneo per facciate di edifici storici e nuovi.

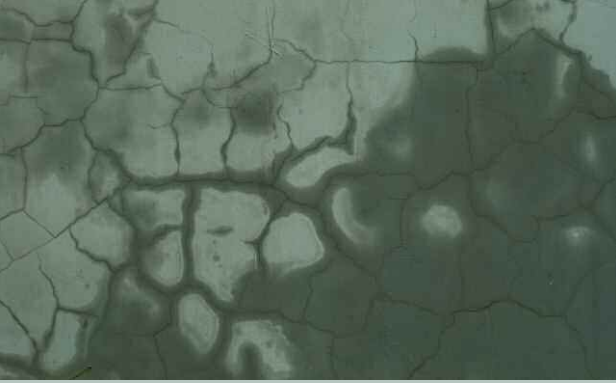
- > BUONA RESISTENZA AGLI AGENTI ATMOSFERICI
- > BUONA COPERTURA
- > ELEVATA OPACITÀ
- > BASSA IMPERMEABILITÀ ALL'ACQUA
- > OTTIMA DIFFUSIONE DEL VAPORE ACQUEO
- > MEDIA PRESA DI SPORCO



DATI TECNICI

Diluizione	10-20% in volume con Silicap Fissativo, a seconda del tipo di lavorazione
Essiccazione	Sovrapplicabile 4-6h; Completa 18h
Resa	8-10 m ² /l volume per strato
Attrezzi	Rullo, Pennello, Spruzzo





IL TRATTAMENTO DEI MURI UMIDI



CAP ARREGHINI SpA
PRODOTTI VERNICIANTI

Tel. 0421 278111 - www.caparregghini.it
Azienda con Sistema Certificato UNI EN ISO 9001