



Spazi **CAP ARREGHINI**

## Il negozio rappresenta l'esperienza del colore

UN CONCEPT CHE STRAVOLGE I TRADIZIONALI FORMAT DI NEGOZI PER VERNICI CON UN LAYOUT CHE IMMERGE I CLIENTI IN UNA VERA E PROPRIA "EMOZIONE"

In un settore come quello delle pitture e vernici, fortemente legato alla distribuzione tradizionale, nasce un nuovo progetto di punto di vendita che pone il colore come focus espositivo e il visitatore come protagonista di un'esperienza multisensoriale. È quello che Cap Arreghini, azienda veneta che da 60 anni opera nel mercato dei prodotti vernicianti, ha condiviso con Visual Display per lo sviluppo del suo nuovo concept di retail.

Il nuovo concept store, di cui Visual Display ha sviluppato tutto il percorso di ricerca, creativo e progettuale fino alla direzione dei lavori, è stato inaugurato a Pordenone il 6 novembre e rappresenta il prototipo di quello che sarà il centro del colore Cap Arreghini del futuro: uno spazio con aree dedicate alle diverse tipologie di cliente, che incontrano le esigenze e gli stili di lavoro di ognuno, uno spazio in cui coinvolgere i clienti in modo piacevole e gradevole, immergendoli in

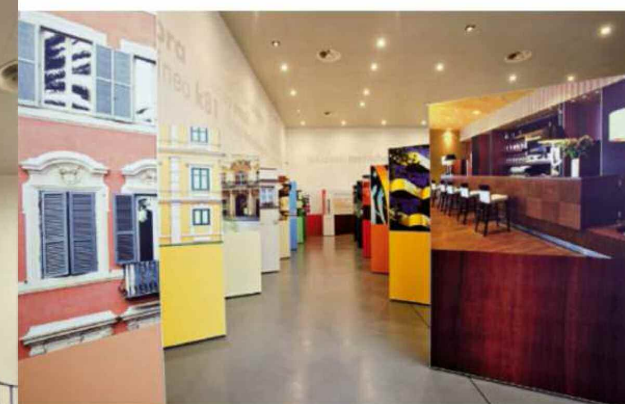
### ➔ LA SCHEDA

**Location** Pordenone

**Superficie** 1.200 mq

**Layout** struttura organizzata in due aree: una intesa come spazio per gli applicatori professionisti e come area commerciale al dettaglio dedicata al consumatore finale; l'altra concepita come una vera e propria showroom per architetti e progettisti

**Display** per gli applicatori esposizione articolata per linee e corredata di immagini esplicative, che rendono chiaro e visibile l'effetto che si andrà a ottenere; per i progettisti e gli architetti una sorta di "galleria d'arte" in cui vedere e toccare con mano i vari pannelli con i prodotti applicati dal vero, appesi a diverse altezze



una vera e propria "emozione". Non più un negozio di barattoli, insomma, ma una vera esperienza del colore, anche perché lo shopping esperienziale non è più prerogativa dei classici beni di consumo, ma è diventato una tendenza ormai importante a tutti i livelli.

Nei circa 1.200 mq di superficie, gli spazi sono stati organizzati con una doppia identità, sviluppata per rispettare i diversi approcci nei confronti dei prodotti Cap Arreghini: da un lato gli applicatori professionisti sono invitati a percorrere un cammino guidato all'interno delle varie famiglie di prodotto, dall'altro una vera e propria showroom è destinata ad architetti e progettisti. Lo spazio dedicato agli applicatori è collocato alla sinistra dell'ingresso e permette di trovare il prodotto ricercato grazie a una chiara esposizione, articolata per linee e corredata di immagini esplicative, che rendono chiaro e visibile l'effetto che si andrà a ottenere. Questo spazio è anche area commerciale al dettaglio dedicata al consumatore finale. Le scaffalature di design che contengono i prodotti sono rivestite con immagini

emozionali delle ambientazioni-tipo che si vanno a ottenere, mentre l'area del "meeting point" è pensata per organizzare presentazioni, corsi di formazione o semplicemente per fermarsi per un confronto.

Lo spazio alla destra dell'ingresso, invece, è dedicato agli architetti e presenta un aspetto totalmente diverso: il pavimento in legno e le particolari strutture metalliche realizzate in lamiera nera trattata a cera che ricordano il gioco dello Shanghai sono di grande effetto con la scenografia delle tende a fili liberi colorate in calata dal soffitto. Alla scoperta di una vera e propria "galleria d'arte", progettisti e architetti sono chiamati a vedere e a toccare con mano i vari pannelli con i prodotti applicati dal vero, appesi a diverse altezze. Un gioco di volumi e colori, di materiali ricercati e scelte cromatiche, che invita ad approfondire la conoscenza dei prodotti, con la possibilità di fermarsi nelle piccole aree per discutere, riflettere sulla soluzione decorativa o strutturale ad hoc, o anche per un po' di relax. ●

Giovanni Martelli