

PROFILO DI SOSTENIBILITÀ



*Qualità, ambiente, salute,
insieme per uno sviluppo sostenibile*

“

CAP Arreghini crede nello sviluppo sostenibile quale filosofia di vita e di lavoro, che mira a creare prodotti sempre più innovativi e funzionali a rendere compatibile lo sviluppo dell'attività umana con l'ambiente che ci circonda.

L'azienda

Passione, professionalità e qualità sono i valori del percorso di crescita di CAP Arreghini. Una storia che affonda le sue radici nel lontano 1950 quando il capostipite Adolfo Arreghini, pittore ed esperto restauratore formatosi a Venezia, iniziò a produrre in proprio i colori necessari alla sua professione. Negli anni l'azienda è cresciuta evolvendosi e adeguandosi alle esigenze del mercato, soddisfacendo e addirittura anticipandone le necessità, diventando nel 1988 una SpA. CAP Arreghini ha saputo interpretare le trasformazioni della società coniugando l'evoluzione tecnologica alla tradizione dell'affidabilità e del fare impresa.

CAP Arreghini SpA, forte dei suoi 70 anni di esperienza e di un know-how avanzato, è un'azienda efficiente e articolata che dedica grande attenzione all'innovazione tecnologica, alla ricerca e allo sviluppo di soluzioni che offrano elevate prestazioni, un'eccellente resa e massima sicurezza e attenzione per l'ambiente e per le persone. Avere un impatto positivo sui dipendenti, partner, clienti, stakeholder, la comunità in generale e l'ambiente è da sempre un obiettivo importante e parte integrante della strategia aziendale.

Tutta la produzione è 100% Made in Italy, valore che esprime il grande impegno verso tutto il ciclo produttivo e le sue complessità. Leader nella distribuzione e nella rete di vendita sul panorama nazionale, CAP Arreghini si distingue per una gamma di prodotti completa e variegata, destinati alle più diverse applicazioni, confermando la professionalità e l'affidabilità che la contraddistinguono. Consegne rapide e un efficiente servizio clienti rappresentano un solido riferimento per il mercato nazionale ed internazionale. L'attenzione verso le dinamiche di consumo e l'evoluzione dei mercati continuano ad assicurare a CAP Arreghini un eccellente livello di competitività.

“ Mission

Progettare, realizzare e distribuire prodotti vernicianti destinati a costruzioni edili, strutture in legno e in ferro, assicurando il piacere dell'effetto estetico, l'attenzione al benessere dell'uomo ed al rispetto dell'ambiente.

“ Vision

Lavoriamo alla creazione di un nuovo modello di crescita fondato su sviluppo economico sostenibile, progresso sociale e rispetto dell'ambiente. Per vivere meglio oggi e costruire insieme le basi per il benessere delle generazioni future.



CAP Arreghini e la sostenibilità

Il rispetto per l'ambiente e la sua salvaguardia, nonché l'impegno a contribuire al benessere delle persone, sono i principi che ci guidano nelle scelte di ogni giorno.

Noi di CAP Arreghini siamo consapevoli che un'azienda responsabile e moderna rivesta un ruolo importante non solo per i propri clienti, dipendenti e collaboratori, ma anche per il tessuto socio-economico e per il territorio in cui opera quotidianamente.

Vogliamo contribuire al benessere dell'ambiente per preservare quello che ci circonda, offrendo prodotti e servizi di qualità, investendo in progetti interni volti a una costante riduzione dell'impatto ambientale di ogni nostra attività produttiva, nonché in oculate scelte nella selezione delle materie prime e dei nostri fornitori, come attesta la certificazione UNI EN ISO 14001 di cui siamo in possesso.

L'idea di sostenibilità rappresenta un impegno non solo per ridurre il nostro impatto sul Pianeta, ma anche per il benessere sociale ed economico delle persone, contribuendo al loro star bene in azienda e nel territorio in cui vivono. Solo mettendo al centro le persone possiamo concorrere a proteggere il nostro futuro e creare valore aggiunto per tutta la società.

Politica ambientale

Il rispetto per l'uomo e per l'ambiente sono una priorità a cui CAP Arreghini dedica costante attenzione. Già da diversi anni sono state implementate numerose procedure volte ad un continuo miglioramento delle performance ambientali.

- 1** Impegno della Ricerca nella progressiva riduzione nelle formulazioni di sostanze nocive per l'ambiente e l'uomo, sia durante l'attività produttiva che nella successiva applicazione.
- 2** Sviluppo di sistemi per l'edilizia che offrano alte prestazioni di coibentazione riducendo i consumi di energia per il riscaldamento e il condizionamento delle abitazioni.
- 3** Sviluppo di prodotti sempre più performanti e duraturi nel tempo, per aumentare i tempi di intervento tra una manutenzione e l'altra.
- 4** Ricerca di fornitori di materie prime certificati UNI EN ISO 14001:2015 e che risiedano il più vicino possibile al sito produttivo CAP Arreghini per ridurre al minimo i trasporti su strada.
- 5** Progettazione del layout dell'edificio per favorire la riduzione del rumore, dei fumi di scarico e del traffico in ingresso e uscita dei mezzi.

Per CAP Arreghini il rispetto dell'ambiente è centrale nella visione di sviluppo sostenibile, ponendo particolare sensibilità alla problematica dei rifiuti.

Ci impegniamo ad assicurare che tutte le attività siano sempre svolte in conformità e nel rispetto delle leggi e delle politiche nazionali, garantendo un'informazione efficace, nonché la diffusione di buone pratiche in materia ambientale, sia dal punto di vista tecnico che operativo.

Puntiamo a sensibilizzare le persone, dipendenti e fornitori, all'adozione di comportamenti responsabili e proattivi nello svolgimento delle proprie attività, al fine di promuovere e diffondere la cultura e il rispetto per l'ambiente.

- 6** Ricevimento e scarico delle materie prime liquide totalmente a ciclo chiuso con doppi controlli per eliminare ogni possibilità di sversamento.
- 7** Produzione quasi totalmente a ciclo chiuso riducendo al minimo le emissioni inquinanti in atmosfera.
- 8** Recupero delle code di produzione e distillazione delle stesse per il riutilizzo del solvente recuperato nel ciclo produttivo.
- 9** Recupero dell'acqua piovana delle piazzole di scarico per il lavaggio interno dell'attrezzatura utilizzata per le lavorazioni.
- 10** Raccolta differenziata dei rifiuti ed affidamento dello smaltimento ad aziende certificate UNI EN ISO 14001:2015.



Certificazioni di sistema ISO 9001 E ISO 14001

CAP Arreghini vanta una forte cultura della qualità che si manifesta in tutti gli aspetti del fare impresa, attraverso un costante processo di miglioramento e di innovazione. Dall'attenta selezione dei fornitori e dei materiali fino al prodotto finito e alla sua distribuzione, tutte le fasi sono costantemente monitorate secondo un rigido sistema di controllo che garantisce l'equilibrio perfetto tra il rispetto dei parametri normativi imposti e le performance richieste.

CAP Arreghini SpA gode delle **Certificazioni di Sistema ISO 9001 e ISO 14001** che attestano il raggiungimento di standard eccellenti nell'organizzazione, nei processi e nelle tematiche ambientali. È infatti precisa convinzione che l'attività lavorativa non debba gravare sull'ambiente che la circonda e che si debbano pertanto monitorare le situazioni pericolose o potenzialmente tali, al fine di migliorare costantemente il proprio impatto ambientale e puntare al miglioramento continuo di tale contesto.

Nell'ottica di riduzione dell'impatto ambientale, l'impegno dell'azienda si concentra sullo sviluppo di prodotti eco-compatibili, legati alla riduzione delle emissioni in atmosfera di VOC (Composti Organici Volatili) e alle recenti normative sulla bioedilizia. Tutto questo testimonia il grande impegno nei confronti di una gestione e produzione attente e responsabili, per offrire sempre soluzioni affidabili, performanti e sicure.

Dichiarazione ambientale di prodotto EPD®

CAP Arreghini da sempre dedica grande attenzione alla ricerca e allo sviluppo di prodotti che rispettano l'ambiente e soddisfano i requisiti dei programmi per l'edilizia eco-sostenibile. La **visione aziendale** punta al **miglioramento continuo** e all'ottimizzazione dei propri prodotti in un'ottica di **sostenibilità ambientale** che permetta di orientare le scelte di mercato investendo su sistemi a minor consumo di risorse, controllando e mitigando gli impatti ambientali diretti e indiretti secondo i principi di Politica Integrata.

CAP Arreghini ha intrapreso un processo di **valutazione del ciclo di vita (LCA)** dei propri prodotti vernicianti con l'obiettivo di definirne l'impatto ambientale. L'analisi, che ha riguardato una selezione di prodotti per interno ed esterno, eseguita seguendo le principali indicazioni delle norme UNI EN ISO, si è conclusa con il raggiungimento della **certificazione EPD®, Dichiarazione Ambientale di Prodotto**.

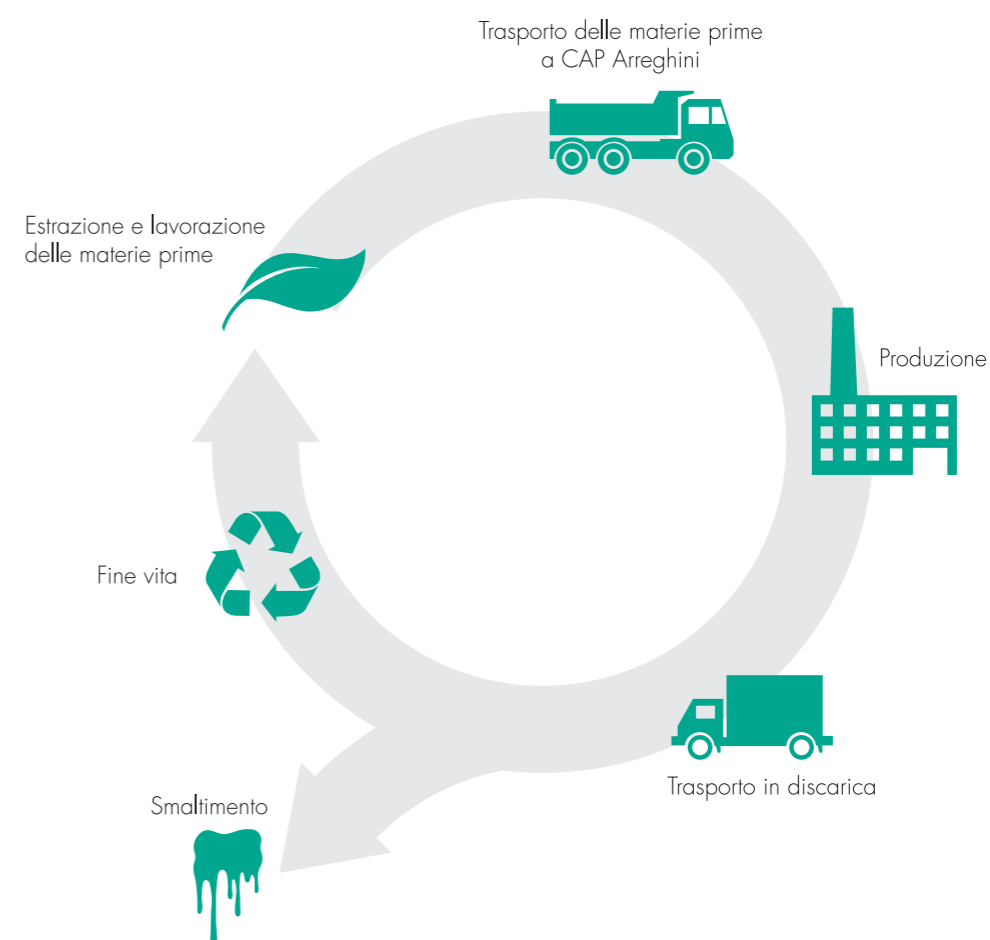
Tale dichiarazione rientra nelle "**etichettature di tipo III**" e contiene informazioni verificabili e accurate sulle prestazioni ambientali di un prodotto, quantificate sulla base di una valutazione di impatto del ciclo di vita. L'obiettivo è quello di produrre informazioni attendibili, espresse su una base comune, che consentano un confronto delle performance ambientali tra i prodotti che svolgono una stessa funzione.

In quest'ottica di sostenibilità dei prodotti, le Dichiarazioni Ambientali di Tipo III sono sviluppate in conformità ai requisiti e alle prescrizioni dettati dalla norma volontaria **UNI EN ISO 14025:2010** e, per garantire che gli studi LCA siano condotti in modo coerente per tutti i prodotti rientranti all'interno della stessa categoria, è richiesto che vengano rispettate regole e metodologie precise. Tali regole vengono indicate dalle **PCR – Product Category Rules** – le quali formulano precisazioni riguardo lo svolgimento di un'analisi di ciclo di vita per una specifica categoria di prodotto, assicurando l'armonia e la confrontabilità dei risultati.



EPD® e LCA - Life Cycle Assessment

L'EPD (Environmental Product Declaration o Dichiarazione Ambientale di Prodotto) viene fatta su base volontaria e necessita di una precedente analisi, la **LCA (Life Cycle Assessment)**, uno strumento per analizzare l'impatto ambientale di un prodotto lungo tutte le fasi del suo intero **ciclo di vita**, dall'estrazione delle materie prime, attraverso la produzione, il trasporto, fino allo smaltimento.



Il Life Cycle Assessment (LCA) consente di mappare, comprendere e ridurre i potenziali rischi ambientali derivanti dalle attività di fabbricazione di prodotti e dall'attività di organizzazioni e servizi. La rilevanza di tale metodo consiste nell'analizzare le fasi di un processo produttivo, di un'organizzazione o di un servizio, come correlate e connesse, diventando un supporto progettuale fondamentale per lo sviluppo e il miglioramento in funzione ai mercati di riferimento.

Dichiarazione ambientale EPD®

A livello europeo la certificazione EPD® è considerata la più efficace, perché rende agevole la comunicazione delle informazioni ambientali certificate sulla sostenibilità dei prodotti. Scegliere di ottenere la certificazione EPD® e sottoporsi, per questo, a un'analisi approfondita dei propri processi produttivi, rappresenta per CAP Arreghini una garanzia della responsabilità assunta dall'azienda rispetto al futuro del Pianeta.



I prodotti oggetto di studio

Lo sviluppo di nuove tecnologie di formulazione dei prodotti, il loro costante **aggiornamento e innovazione**, l'attenzione nella selezione dei fornitori e delle materie prime sono gli **obiettivi primari** del **Reparto di Ricerca e Sviluppo** di CAP Arreghini, dove un team di tecnici qualificati lavora quotidianamente nella ricerca di **soluzioni innovative** monitorando, attraverso un accurato **sistema di controllo, tutte le fasi produttive**.

A seguito dell'approvazione dello studio LCA da parte dell'ente di certificazione DNV, sono state rilasciate n° 3 dichiarazioni EPD® pubblicate sul portale dell'EPD® system <https://portal.environdec.com/> che riguardano una selezione di pitture e rivestimenti per esterno e interno, con l'intento di fornire dati e informazioni comparative destinate ad essere divulgate al pubblico.





EPD® per interno
S-P-06163 EPD®

ECOCAP

Idropittura lavabile extra opaca per interno



Idropittura lavabile per interno, opaca e antiriflesso. Assicura una finitura compatta e omogenea anche su grandi superfici in controluce, con la massima facilità di ritocco. È disponibile in un'ampia selezione di tinte pastello e medie, caratterizzate da un'ottima copertura ed elevata adesione e su diversi tipi di supporto, senza la necessità di fissativo. Il contenuto di VOC è prossimo allo zero. Colori come da specifica cartella; prodotto tintegegiabile con il sistema tintometrico AC16.



EPD® per esterno
S-P-05360 EPD®

SIL96 ACTIVE

Idropittura silossanica per esterno antimuffa antialga



Idropittura antimuffa-antialga a base di resine silossaniche che permettono di garantire ottima idrorepellenza assicurando nel tempo una barriera contro lo sporco. È impermeabile all'acqua e altamente traspirante, facilmente applicabile, ideale per l'uso professionale in quanto dotata di elevata compatibilità e caratteristiche di adesione, potere riempitivo e copertura su diversi tipi di supporto. Resistente agli agenti atmosferici. Prodotto tintegegiabile con il sistema tintometrico AC16.



EPD® per esterno
S-P-05360 EPD®

SIL96 QUARZO ACTIVE

Idropittura silossanica riempitiva per esterno antimuffa antialga



Idropittura antimuffa-antialga composta da farina di quarzo, impermeabile all'acqua e adeguatamente traspirante, facilmente applicabile, ideale per l'uso professionale in quanto dotata di elevata compatibilità e caratteristiche di adesione, potere riempitivo e copertura su diversi tipi di supporto. Resistente agli agenti atmosferici. Essendo acril-silossanica assicura alta traspirabilità alle facciate. Prodotto tintegegiabile con il sistema tintometrico AC16.



EPD® per esterno
S-P-05360 EPD®

SILOXCAP ACTIVE 1200

Rivestimento murale acril-silossanico fibrorinforzato ad effetto compatto antimuffa antialga



Rivestimento murale a base di resine acril-silossaniche, additivato con antimuffa-antialga, composto da quarzo a grana selezionata. Permette di uniformare le irregolarità del supporto e può essere applicato dove si presenti disomogeneità estetica o di assorbimento del supporto. Prodotto tintegegiabile con il sistema tintometrico AC16.



EPD® per esterno
S-P-05360 EPD®

MURISOL W

Fondo murale all'acqua a base hydropliolite pigmentato per esterno-interno



Primer murale, formulato con resine sintetiche disperse in acqua con particolare tecnologia a base di "Hydropliolite" che permette di garantire sicura adesione su diversi tipi di supporto, capacità isolante e consolidante. Murisol W garantisce ottimi risultati sia su vecchie pitture che su nuove superfici, rendendo possibili meno strati durante il processo di applicazione. Prodotto tintegegiabile con il sistema tintometrico AC16.



EPD® per interno ed esterno
S-P-06162 EPD®

K81 TOPCAP OPACO

Idrosmalto murale per interno ed esterno



Smalto murale per interno ed esterno ad elevata smacchiabilità, impermeabile all'acqua, altamente coprente. Inodore, antipolvere, a basso contenuto di VOC, soddisfa i requisiti del Reg. 852/2004/CE ed è quindi idoneo per l'applicazione in locali come ospedali, scuole, magazzini per alimenti, ecc. Prodotto tintegegiabile con il sistema tintometrico AC16.



EPD® per interno ed esterno
S-P-06162 EPD®

POWERCAP LUCIDO

Smalto idrodiluibile acril-poliuretano per metallo, legno, plastica



Smalto dalla tecnologia innovativa con eccezionali performance protettive, caratterizzato da straordinarie copertura e scorrevolezza, sia a pennello che a rullo, con una estrema facilità di applicazione. Powercap assicura un'eccellente resistenza all'abrasione e alla penetrazione dello sporco, con una durata prolungata nel tempo, aderisce direttamente su acciaio zincato, alluminio e leghe leggere. Soddisfa i requisiti richiesti dal Reg. 852/2004/CE per l'applicazione in tutti quei locali dove sia necessario mantenere elevati standard di igiene. Colore Bianco, Nero.

Metodologia utilizzata nello studio

Nell'analisi del processo sono stati individuati i macro consumi coinvolti nella produzione dei prodotti sui quali è stato impostato e analizzato il modello di calcolo presente nel documento di ogni EPD®. In accordo alle prescrizioni dei documenti di riferimento e con il PCR 2019:14, v 1.11 Construction Products, l'approccio utilizzato per questo studio è denominato "**cradle-to-gate**" (ovvero "dalla culla al cancello") attraverso il quale le informazioni ambientali contenute sono state suddivise per moduli informativi.

Confini del sistema considerati nello studio

Lo scopo della definizione dei confini del sistema è di circoscrivere un'area spaziale, temporale e operativa entro la quale raccogliere dati attendibili che riflettano le reali prestazioni ambientali del sistema e ne diano una descrizione completa.

	FASE DI PRODUZIONE			FASE DI COSTRUZIONE		FASE DI UTILIZZO						FASE DI FINE VITA			FASE DI RECUPERO/ RIUTILIZZO		
	Materie prime	Trasporto	Produzione	Trasporto	Installazione	Utilizzo	Manutenzione	Riparazione	Sostituzione	Ristrutturazione	Impiego di energia	Impiego d'acqua	Demolizione	Trasporto	Recupero	Discarica	Potenziale di recupero/ riutilizzo
	A1	A2	A3	A4	A5	B1	B2	B3	B4	B5	B6	B7	C1	C2	C3	C4	D
	X	X	X	ND	ND	ND	ND	ND	ND	ND	ND	ND	X	X	X	X	X
Rappres. Geografica	GLO	GLO	IT	-	-	-	-	-	-	-	-	-	-	IT	IT	IT	IT
Dati specifici	>90%			-	-	-	-	-	-	-	-	-	-	-	-	-	-
Variabilità prodotti	>10%			-	-	-	-	-	-	-	-	-	-	-	-	-	-
Variabilità stabilimenti	non rilevante			-	-	-	-	-	-	-	-	-	-	-	-	-	-

X= Confini di sistema considerati nello studio.

ND= Confini non considerati nello studio.

Analisi del processo per ogni singolo prodotto

L'obiettivo dell'analisi effettuata è quello di calcolare l'eco profilo imputabile alla fase di lavorazione di ogni singolo prodotto. I moduli presi in considerazione sono A1-A3 (fase di produzione) e C1-C4 (fase di fine vita). In accordo con la norma di riferimento UNI EN 15804 e la PCR seguita, i dati utilizzati nello studio sono stati raggruppati secondo indicatori di prestazione ambientale, ai quali sono riferiti i risultati delle performance ambientali.



Le attività di analisi fanno riferimento ai cicli di lavoro, in merito ai prodotti considerati, eseguiti presso lo stabilimento CAP ARREGHINI S.p.A di Viale Pordenone, 80, 30026 Portogruaro VE.

Informazioni aggiuntive

Ente di certificazione

Le presenti EPD® sono state approvate da un verificatore indipendente per la convalida, in accordo con la norma di riferimento pubblicata dall'International EPD® System (General Programme Instructions for the International EPD® System) e con il PCR 2019:14 Version 1.0 Construction Products.

EPD® E CAM (Criteri Ambientali Minimi)

Le **EPD® di CAP Arreghini**, essendo dichiarazioni ambientali di Tipo III, sono **in linea con i requisiti CAM**, in conformità alla norma UNI EN 15804 e alla norma ISO 14025, e forniscono a tutti gli attori del processo edilizio delle indicazioni guida per ridurre l'impatto ambientale, dal progetto alla costruzione, facilitando le attività di monitoraggio e agevolando le potenziali imprese offerenti, in quanto si rendono immediatamente evidenti le caratteristiche ambientali richieste dalla stazione appaltante.

EPD® FAQ - domande frequenti

L'EPD® è obbligatoria?

No, è volontaria, anche se in determinati mercati lo è di fatto a livello commerciale. Si pensi ad esempio a quelle aziende che operano in subfornitura rispetto a grossi committenti (es. GdO, multinazionali, ecc.), o quelle che lavorano con la pubblica amministrazione (es. CAM: Criteri Ambientali Minimi) o in determinati settori (es. edilizia: Direttiva Materiali da Costruzione) o filiere (legno-arredo/edilizia: protocolli di green building quali il LEED®, agroalimentare), ecc.

Se l'EPD® non è obbligatorio, perché mi viene richiesta dal mio committente?

Perché vuole essere garantito sul fatto che l'organizzazione conosca e riduca gli impatti ambientali dei propri prodotti/processi.

Le normative ambientali sono diverse ad esempio tra Europa e Stati Uniti?

Se parliamo di normative, sì, di EPD® no. Questa vale in tutto il mondo.

Quali sono le principali differenze tra l'EPD® e altre normative ambientali?

L'EPD® è una certificazione di prodotto, le normative invece sono quelle stabilite dalla legislazione vigente.

Come avviene in pratica la certificazione?

Dopo l'implementazione del sistema LCA, lo si sottopone alla certificazione da parte di un Ente accreditato da un Program Operator (es. Environdec, EPD Italy, ecc.)

Quali sono i vantaggi per i consumatori?

I vantaggi riguardano anche il cliente finale, che sceglie materiali e prodotti per la propria casa, per la famiglia o per il benessere personale. I consumatori oggi hanno la possibilità di effettuare delle scelte consapevoli, in un'ottica di sostenibilità ambientale. Grazie all'EPD® un consumatore può, infatti, conoscere le prestazioni ambientali convalidate da un Ente Terzo accreditato, dei prodotti che sta acquistando; può contribuire a salvaguardare l'ecosistema scegliendo prodotti e servizi che hanno minor impatto rispetto ad altri presenti sul mercato. E in caso di immobili o edifici la scelta di materiali i cui impatti sono certificati, può aumentare lo standard di qualità, e quindi il loro valore economico.

EPD® e certificazione LEED®

Con le EPD® di CAP Arreghini si possono ottenere crediti per i protocolli di sostenibilità che soddisfano i requisiti LEED e possono quindi contribuire a guadagnare dei punti in base al valore stabilito da questo sistema di rating volontario.

Quali sono i vantaggi per le aziende?

L'EPD® consente di comunicare in modo chiaro, trasparente ed oggettivo le prestazioni ambientali lungo tutta la filiera produttiva. I vantaggi sono anche di tipo economico: l'EPD® permette di ottimizzare i processi produttivi e ridurre i costi all'interno dell'azienda, monitorando il miglioramento nel tempo delle prestazioni ambientali dei prodotti o servizi. Vi è poi, non ultima, la possibilità di valorizzare il brand aziendale adottando una politica di trasparenza nei confronti degli stakeholders.

In sostanza, grazie all'EPD®, un'Azienda è in grado di:

- ottimizzare i processi produttivi e ridurre i costi all'interno dell'azienda, monitorando il miglioramento delle prestazioni ambientali dei prodotti/servizi
- comunicare in modo chiaro ed oggettivo le prestazioni ambientali relative ad un prodotto/servizio lungo tutta la filiera produttiva
- valorizzare il brand aziendale adottando una politica di trasparenza nei confronti degli stakeholders

LEED® - Leadership in Energy and Environmental Design

LEED® - Leadership in Energy and Environmental Design - è un sistema di certificazione degli edifici che nasce su base volontaria e che viene applicato in oltre 150 Paesi nel mondo. Lo standard LEED nasce in America ad opera di U.S. Green Building Council (USGBC), associazione no profit nata nel 1993, che conta ad oggi più di 20.000 membri e che ha come scopo la promozione e lo sviluppo di un **approccio globale alla sostenibilità**, dando un riconoscimento alle performance virtuose in aree chiave della salute umana ed ambientale.

Gli standard LEED®, elaborati da USGBC (U.S. Green Building Council) indicano i requisiti per costruire edifici ambientalmente sostenibili, sia dal punto di vista energetico che dal punto di vista del consumo di tutte le risorse ambientali coinvolte nel processo di realizzazione.

I vantaggi competitivi per coloro che adottano gli standard LEED®, siano essi professionisti o imprese, sono identificabili soprattutto nella grande qualità finale del manufatto, nel notevole risparmio di costi di gestione che questi edifici permettono di ottenere se comparati con edifici tradizionali e nella certificazione da parte di un ente terzo. La **certificazione LEED®**, infatti, fornisce al mercato un **approccio condiviso**, su cui basare le scelte ed uno standard **misurabile** per ogni aspetto trattato.





Il sistema di rating

Il sistema di rating LEED® si struttura in un insieme di protocolli a seconda della tipologia di edificio che si intende certificare.

L'impostazione di tutti questi protocolli è la medesima, nel senso che sono tutti organizzati nelle stesse aree o capitoli, che sono:

- SITI SOSTENIBILI (SS)
- GESTIONE DELLE ACQUE (GA)
- ENERGIA E ATMOSFERA (EA)
- MATERIALI E RISORSE (MR)
- QUALITÀ DELL'ARIA INTERNA (QI)

Tutte queste aree/capitoli vengono definite con dei punteggi (crediti). La somma di questi costituisce il livello di certificazione, un voto che può andare da Base a Platino.



BASE 40-49 PUNTI



ARGENTO 50-59 PUNTI



ORO 60-79 PUNTI



PLATINO 80 PUNTI E OLTRE

Il sistema di rating LEED® certifica l'edificio, non certifica i singoli prodotti o componenti dell'edificio, ma questi ultimi possono contribuire a soddisfare i requisiti richiesti dal protocollo e di conseguenza a far ottenere i relativi punteggi all'edificio.

Prodotti qualificati LEED® - protocollo 4.0

CAP Arreghini ha selezionato una serie di prodotti che contribuiscono a soddisfare alcuni crediti del sistema di rating internazionale della sostenibilità LEED®. Ogni prodotto possiede i crediti necessari che definiscono il suo plus per essere consigliato nell'ambito della realizzazione di strutture "ecologiche" con materiali appartenenti allo standard LEED®.



K81 TOPCAP SATIN E LUCIDO Idrosmalto murale per interno ed esterno

Smalto murale per interno ed esterno ad elevata smacchiabilità, impermeabile all'acqua, altamente coprente. Inodore, antipolvere, a basso contenuto di VOC, soddisfa i requisiti del Reg. 852/2004/CE ed è quindi idoneo per l'applicazione in locali come ospedali, scuole, magazzini per alimenti, ecc. Prodotto tinteggiabile con il sistema tintometrico AC16.



ESTERNO QUARZO Idropittura acrilica lavabile riempitiva per esterno opaca

Idropittura riempitiva, impermeabile all'acqua dotata di elevata compatibilità e adesione su diversi tipi di supporto. Data la sua opacità, permette di mascherare le imperfezioni dell'intonaco e, come tutta la linea per esterno, nei colori con valore di riflessione della luce LRV >25, è idonea anche per la manutenzione di sistemi di isolamento a cappotto. Prodotto tinteggiabile con il sistema tintometrico AC16.



SIL96 ACTIVE Idropittura silossanica per esterno antimuffa antialga

Idropittura antimuffa-antialga a base di resine silossaniche che permettono di garantire ottima idrorepellenza assicurando nel tempo una barriera contro lo sporco. È impermeabile all'acqua e altamente traspirante, facilmente applicabile, ideale per l'uso professionale in quanto dotata di elevata compatibilità e caratteristiche di adesione, potere riempitivo e copertura su diversi tipi di supporto. Resistente agli agenti atmosferici. Prodotto tinteggiabile con il sistema tintometrico AC16.



SIL96 QUARZO ACTIVE Idropittura silossanica riempitiva per esterno antimuffa antialga

Idropittura antimuffa-antialga composta da farina di quarzo, impermeabile all'acqua e adeguatamente traspirante, facilmente applicabile, ideale per l'uso professionale in quanto dotata di elevata compatibilità e caratteristiche di adesione, potere riempitivo e copertura su diversi tipi di supporto. Resistente agli agenti atmosferici. Essendo acrisilossanica assicura alta traspirabilità alle facciate. Prodotto tinteggiabile con il sistema tintometrico AC16.





SILOXCAP ACTIVE

Rivestimento murale acril-silossanico fibrorinforzato ad effetto compatto antimuffa antialga

Rivestimento murale a base di resine acril-silossaniche, additivato con antimuffa-antialga, composto da quarzo a grana selezionata. Permette di uniformare le irregolarità del supporto e può essere applicato dove si presenti disomogeneità estetica o di assorbimento del supporto. Prodotto tinteggiabile con il sistema tintometrico AC16.



KARTOCAP

Fondo finitura lavabile opaca ad alta copertura per cartongesso

Idropittura lavabile a base acqua per interno, specifica per l'applicazione diretta su cartongesso, caratterizzata da un'essiccazione rapida e facilità di applicazione. Già dal primo strato garantisce il massimo della copertura ed è sovratinteggiabile con qualsiasi prodotto. Assicura un ottimo potere riempitivo, con una finitura esteticamente omogenea e opaca in maniera uniforme.



PRIMER TOP

Fondo murale riempitivo acril-silossanico pigmentato

Fondo murale consolidante e uniformante pigmentato al quarzo a base di resine acril-silossaniche in dispersione acquosa. Il legante acrilico garantisce una ottima adesione su ogni tipo di supporto mentre il legante silossanico assicura una maggior traspirabilità del supporto. Prodotto tinteggiabile con sistema tintometrico AC16 nelle tonalità pastello della mazzetta Tucano.



UNIFIX GROSSO

Fondo uniformante e di collegamento per esterno e interno

Fondo murale ruvido formulato con resine in dispersione e inerti di varia granulometria per esterno e interno. È idoneo sia per uniformare superfici diverse, sia come fondo di collegamento tra superfici con pitture vecchie sintetiche e pitture minerali a base di silicato.



GRADIENTE ACTIVE

Idropittura termoisolante anticondensa antimuffa per interno

Pittura anticondensa, formulata con particolari microsferiche cave che le conferiscono un basso coefficiente di trasmissione termica in modo da assicurare una minima differenza di temperatura tra la superficie pitturata e l'aria. Questo evita la condensa e garantisce una riduzione di umidità sulle pareti trattate con minore dispersione di calore e maggiore resistenza contro gli attacchi batterici. È pertanto indicata per locali ad elevata presenza di vapore come bagni, cucine, lavanderie, ove più facile è la formazione di condensa superficiale e di muffe.



PRIMER CAP UNIVERSALE

Fondo coprente idrodiluibile per tutte le superfici

Primer per interno ed esterno formulato con resine sintetiche disperse in acqua. Ha ottime proprietà anticorrosive e di adesione su diversi tipi di supporto come ferro, ghisa, lamiera zincata, legno, PVC rigido, alluminio, opere murarie opportunamente preparati. Colore Bianco.



ABSOLUTE CAP

Idropittura superlavabile opaca per interno con finitura vellutata

Idropittura antiriflesso per interni, superlavabile e opaca, che assicura un'ottima copertura con un perfetto mascheramento degli eventuali ritocchi. Disponibile in una vasta selezione di tinte dal forte impatto cromatico, altamente coprenti, è ideale per ambienti domestici e professionali. Non necessita di fissativo ed è ideale per esprimere il proprio stile nel design da interni. Il contenuto di VOC è prossimo allo zero. Colori come da specifica cartella; prodotto tinteggiabile con il sistema tintometrico AC16.



CHROMOCAP

Fondo anticorrosivo ai fosfati di zinco

Antiruggine al solvente ideale per prevenire la corrosione di superfici in ferro particolarmente esposte agli agenti atmosferici. Formulata con resine alchidiche modificate in grado di creare un effetto antiossidante. Colori Bianco, Rosso Ossido, RAL 7001.





POWERCAP

Smalto idrodiluibile acril-poliuretano per metallo, legno, plastica

Smalto dalla tecnologia innovativa con eccezionali performance protettive, caratterizzato da straordinarie copertura e scorrevolezza, sia a pennello che a rullo, con una estrema facilità di applicazione. Powercap assicura un'eccellente resistenza all'abrasione e alla penetrazione dello sporco, con una durata prolungata nel tempo, aderisce direttamente su acciaio zincato, alluminio e leghe leggere. Soddisfa i requisiti richiesti dal Reg. 852/2004/CE per l'applicazione in tutti quei locali dove sia necessario mantenere elevati standard di igiene. Colore Bianco, Nero.



SPECIAL W MATT

Finitura effetto cera a base acqua

Prodotto adatto per sistemi di verniciatura di manufatti in legno all'interno e all'esterno, impermeabile all'acqua, facilmente applicabile, ideale per l'uso professionale in quanto dotato di elevata compatibilità, potere riempitivo e adesione su diversi tipi di impregnanti. Assicura una finitura caratterizzata da elevata uniformità e da formidabili resistenze meccaniche e alle intemperie. Assicura un'eccellente protezione contro i raggi UV. Colori come da specifica cartella.



UNIFERCAP W

Smalto idrodiluibile ferromicaceo

Smalto micaceo all'acqua adatto per sistemi di verniciatura di manufatti diversi all'interno e all'esterno, impermeabile all'acqua, facilmente applicabile, ideale per l'uso professionale in quanto dotato di elevata compatibilità e caratteristiche di adesione, potere riempitivo e copertura su diversi tipi di fondo. È formulato con ossido ferromicaceo resistente ai raggi UV e agli agenti atmosferici. Aderisce direttamente su acciaio zincato. Colore Grigio Base. Prodotto tinteggiabile con il sistema tintometrico AC16.



ECO W 500

Vernice trasparente a base acqua per legno all'interno

Prodotto trasparente adatto per sistemi di verniciatura di manufatti in legno all'interno, facilmente applicabile, ideale per l'uso professionale in quanto dotato di potere riempitivo, adesione su fondi idrodiluibili carteggiati e specie legnose diverse, e di un'essiccazione veloce che permette di ridurre i tempi di verniciatura. Assicura una finitura caratterizzata da elevata uniformità e resistenze meccaniche.



CLASSIC W

Impregnante protettivo a base acqua

Impregnante acrilico all'acqua per legno, per uso interno ed esterno, altamente penetrante con finitura che mette in evidenza la venatura del legno. È disponibile in colorazioni trasparenti ottenute con pigmenti minerali micronizzati ad alta resistenza alla luce che conferiscono stabilità di tinta e protezione dagli UV e dagli agenti atmosferici. È realizzato con materie prime scelte per un basso impatto ambientale e minime emissioni. Colori come da specifica cartella.



GRASSELLO

Calce grassello

Rivestimento murale minerale a base di calce aerea, facilmente applicabile, con rapidi tempi di essiccazione. È caratterizzato da un'alta diffusione del vapore acqueo per assicurare muri asciutti ed evitare la condensa in ambienti come cucine e bagni. È facilmente lucidabile e genera una finitura compatta. Colori come da specifica cartella. Prodotto tinteggiabile con il sistema tintometrico AC16.



CLASSIC

Impregnante protettivo a base solvente

Prodotto a base solvente di impregnazione superficiale, per uso interno ed esterno, altamente penetrante con finitura che mette in evidenza la venatura del legno. È disponibile in colorazioni semitrasparenti ottenute con pigmenti minerali micronizzati ad alta resistenza alla luce, che conferiscono stabilità di tinta e protezione. È formulato per assicurare al manufatto la massima resistenza. Colori come da specifica cartella.



MARMORINO

Rivestimento decorativo a base calce effetto marmorino

Rivestimento murale minerale per interno ed esterno a base di calce aerea, facilmente applicabile. Data la sua elevata alcalinità, ha una maggior resistenza alle muffe rispetto alle comuni pitture per interno ed è idoneo per finiture di sistemi deumidificanti. L'elevata capacità riempitiva permette di realizzare una finitura compatta ed antichizzante, caratterizzata da sfumature ed effetti cromatici diversi. Colori come da specifica cartella. Prodotto tinteggiabile con il sistema tintometrico AC16.





TRAVERTINO

Rivestimento decorativo a base calce effetto travertino



Il Traverfino è un rivestimento murale in pasta per esterni e interni, a base di un legante minerale, che permette di ottenere una finitura molto simile a quella degli antichi intonaci presenti negli edifici di Venezia. Unisce una bassa impermeabilità all'acqua ad un'ottima diffusione del vapore acqueo. Colori come da specifica cartella. Prodotto tinteggiabile con il sistema tintometrico AC16.



ESSENTIA

Finitura effetto vellutato



Pittura decorativa per interni ad effetto vellutato e morbido al tatto. È formulata con pigmenti metallizzati e inerti speciali che donano un elegante effetto cromatico, ricco di riflessi.



MANIA

Finitura effetto metallizzato spatolato opaco



Finitura decorativa per interni che dona un effetto morbido e testurizzato al tatto. È indicata per decorare locali in cui si desidera ricreare un piacevole effetto perlescente di aspetto opaco, arricchito con chiaroscuri.



LAND

Finitura effetto metallizzato texturizzato



Pittura decorativa per interni a base di cariche ad effetto finemente metallico e sabbioso, che evoca atmosfere di terre lontane.



CALIPSO

Finitura effetto perlescente sabbato fine



Pittura decorativa perlescente per interni che permette di ricreare affascinanti ambientazioni, sia in locali pubblici che privati. Grazie ai pigmenti metallizzati e alle cariche speciali in essa contenuti, consente di ottenere una finitura ruvida che viene impreziosita da un piacevole gioco di luce e colori riflessi.

Prodotti qualificati LEED® - protocollo 4.1

L'azienda, con l'obiettivo di ottimizzare le performance ambientali dei propri prodotti e ridurre le emissioni in atmosfera (VOC), ha sottoposto alcuni prodotti a nuovi test presso laboratori accreditati per aumentare ancor più la riduzione di potenziali contaminanti odorosi, irritanti e/o nocivi all'interno dell'edificio, garantendo il comfort ed il benessere degli installatori e degli occupanti. Questi prodotti contribuiscono a soddisfare maggiormente i crediti del sistema LEED® anche grazie alla presenza della dichiarazione EPD®.



K81 TOPCAP OPACO BIANCO

Idrosmalto murale per interno ed esterno



Smalto murale per interno ed esterno ad elevata smacchiabilità, impermeabile all'acqua, altamente coprente. Inodore, antipolvere, a basso contenuto di VOC, soddisfa i requisiti del Reg. 852/2004/CE ed è quindi idoneo per l'applicazione in locali come ospedali, scuole, magazzini per alimenti, ecc. Prodotto tinteggiabile con il sistema tintometrico AC16.



ECOCAP

Idropittura lavabile extra opaca per interno



Idropittura lavabile per interno, opaca e antiriflesso. Assicura una finitura compatta e omogenea anche su grandi superfici in controluce, con la massima facilità di ritocco. È disponibile in un'ampia selezione di tinte pastello e medie, caratterizzate da un'ottima copertura ed elevata adesione e su diversi tipi di supporto, senza la necessità di fissativo. Il contenuto di VOC è prossimo allo zero. Colori come da specifica cartella; prodotto tinteggiabile con il sistema tintometrico AC16.



CAPWHITE

Idropittura traspirante ad elevata copertura e punto di bianco



Idropittura traspirante per interno con elevato punto di bianco. Per la presenza di inerti rivestiti con cera risulta particolarmente traspirante così da evitare la condensa in ambienti sottoposti ad alta concentrazione di vapore acqueo quali cucine e bagni, assicurando nel contempo un'elevata capacità riempitiva.

LEED® FAQ - domande frequenti

La certificazione LEED® per gli edifici è obbligatoria?

No, è volontaria, anche se è diffusa in tutto il mondo. In Italia i cantieri LEED® sono aumentati negli ultimi anni. Basti pensare al City Life di Milano, piuttosto che alla torre Unipol a Bologna, al Km Rosso a Bergamo, alla Caserma Ederle a Vicenza e così via. Uno dei motivi per cui è scelta la certificazione, è che è uno strumento che di fatto garantisce il valore dell'opera. Per i produttori di materiali dei settori edilizia e legno-arredo, è uno strumento a livello commerciale perché valorizza caratteristiche di sostenibilità degli stessi, caratteristiche misurabili e verificabili. Questo è particolarmente rilevante nelle forniture contract a livello internazionale.

Se la certificazione non è obbligatoria, perché il mio committente mi richiede requisiti legati a questa certificazione?

Perché vuole essere garantito sul fatto che i prodotti concorrano al maggior numero di crediti, in modo da poter arrivare al livello di certificazione dell'edificio richiesto.

La certificazione LEED® in quali Paesi è riconosciuta?

E' un protocollo internazionale, applicato in tutto il mondo, soprattutto nei Paesi dell'area dollaro.

Un prodotto può essere certificato LEED®?

No, un prodotto non può essere certificato LEED®, solo l'edificio può ottenere una certificazione LEED®. I prodotti possono però contribuire e aiutare a soddisfare i requisiti definiti nei crediti per far ottenere i punteggi all'edificio necessari per la certificazione.

Come avviene in pratica la certificazione LEED® dell'edificio?

La committenza con il team di progettazione dell'edificio registra il progetto per la certificazione, definisce i crediti obiettivo, dopodiché opererà nella progettazione e nella realizzazione per soddisfare i requisiti dei prerequisiti e dei crediti scelti. Nel momento in cui dovranno essere acquistati i prodotti per la costruzione e la finitura dell'edificio, sono richieste ai fornitori determinate caratteristiche legate ai requisiti dei prerequisiti e crediti. Tali caratteristiche dovranno poi essere documentate coerentemente con quanto richiesto dai requisiti, in modo che possano essere verificate dai revisori per la certificazione LEED® dell'edificio. Per questo un'azienda, che possiede già le caratteristiche del prodotto adeguate e la documentazione coerente, avvantaggia ulteriormente il team che deve portare l'edificio alla certificazione.

Dove posso trovare prodotti in possesso di "mappatura" LEED®?

Nella pagina del sito aziendale o nel sito **GREENITOP** (www.greenitop.com), una sorta di "guida agli acquisti" per designers, studi di architettura, imprese edili, ecc. che sono alla ricerca di prodotti performanti a livello ambientale.

Lavoriamo insieme ai professionisti

CAP Arreghini mette a disposizione sulla piattaforma **Synchronia** www.synchronia.com e sulla sezione BIM del proprio sito www.caparreghini.it, una **libreria di oggetti BIM e modelli 3D dei propri prodotti e texture**, nata per agevolare il professionista nella scelta della soluzione più adatta alle proprie esigenze e alle prestazioni richieste dal progetto. I professionisti possono scaricare i capitolati, le **certificazioni di prodotto** e le informazioni tecniche di cui necessitano, ottimizzando l'elaborazione dei dati e riducendo i tempi della progettazione.

CAP Arreghini mette inoltre a disposizione un valido servizio di assistenza tecnica e di consulenza, fornendo supporto sulla scelta e l'impiego dei prodotti, sui capitolati e sopralluoghi in cantiere e sulla predisposizione dei cicli applicativi idonei ad ogni tipologia di intervento.



CAP ARREGHINI SpA

ITALIAN PAINTS SINCE 1950

V.le Pordenone, 80 - 30026 PORTOGRUARO (VE)

Tel. +39 0421 278111 - Fax +39 0421 278115

info@caparreghini.it - www.caparreghini.it

Azienda con Sistema Certificato

UNI EN ISO 9001 - UNI EN ISO 14001

