



**SYSTÈMES PROFESSIONNELS  
POUR LA PROTECTION ET  
LA DÉCORATION DES FAÇADES**

**SYSTÈMES SILOXANES**  
HAUTE TECHNOLOGIE POUR LA PROTECTION  
DES SURFACES NEUVES OU DÉJÀ TRAITÉES



 **ARREGHINI®**  
ITALIAN PAINTS SINCE 1950



# LA PROTECTION DES ENDUITS À L'EXTÉRIEUR

Les façades des bâtiments sont exposées aux effets des agents atmosphériques, du soleil, de l'humidité et à l'agressivité de la pollution de l'air, facteurs qui représentent la principale cause de détérioration et de perte de couleur des enduits extérieurs. Pour ces raisons, il est important de protéger les façades par un entretien adéquat et régulier, garantissant l'intégrité de la couche superficielle, contribuant à la réduction de la consommation énergétique et à la salubrité des espaces intérieurs, améliorant ainsi le confort de vie.

L'élément clé à surveiller pour une protection efficace et durable des structures est la réaction des revêtements et des matériaux de construction à l'humidité. Il est d'abord important d'identifier les différentes causes de formation d'humidité et d'évaluer leur niveau de nocivité.

La présence d'humidité dans les murs ne constitue pas une menace lorsqu'elle est faible. Des quantités élevées, en revanche, s'avèrent très dommageables car elles transportent les gaz polluants provenant de l'atmosphère ou du sol et dissolvent les sels contenus dans les composants mêmes du mur, provoquant l'appauvrissement des matériaux de construction et la dégradation de l'enduit.



## DÉGRADATION PHYSIQUE

La présence d'eau peut modifier, et dans les cas extrêmes détruire, les propriétés des matériaux de construction. Le gel, par exemple, augmente le volume de l'eau d'environ 10 %. Cette expansion dans les capillaires provoque, dans certaines conditions, des fissures et des craquelures dans les murs.



## DÉGRADATION CHIMIQUE

Une humidité interne excessive, qui agit comme un vecteur pour tous les sels solubles, provoque une détérioration de la consistance des murs. Après la saturation ou l'évaporation de l'eau, la cristallisation des sels entraîne une augmentation de volume pouvant provoquer des fissures dans la structure.



## DÉGRADATION BIOLOGIQUE

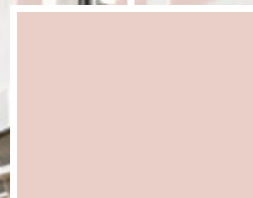
L'humidité persistante à l'intérieur des murs favorise l'apparition et la prolifération de moisissures, lichens, algues, champignons et mousses. L'installation de ces micro-organismes peut entraîner la désagrégation du matériau de construction et une diminution du confort de vie lorsque le phénomène se produit à l'intérieur.



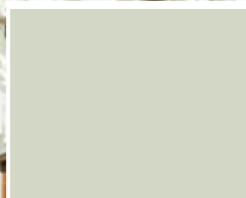
## PERTE D'ISOLATION THERMIQUE

Un mur excessivement humide peut perdre jusqu'à 50 % de son pouvoir isolant par rapport à un mur sec. Cette importante perte de chaleur entraîne, en plus de la réduction du confort intérieur, une augmentation des coûts énergétiques.

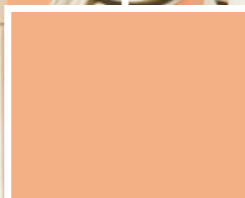
# LE RÔLE DE LA COULEUR EN ARCHITECTURE



Area 115 A - 04



Tucano P309



Spazio 100 E - 08

## LA COULEUR ENTRE UTILITÉ ET DESIGN

La façade constitue une véritable carte de visite pour le bâtiment, en définissant son style et en évoquant son atmosphère. Le choix de la couleur est fondamental pour déterminer le caractère de l'espace domestique et mettre en valeur l'harmonie chromatique entre la maison elle-même et l'environnement dans lequel elle se situe, qu'elle soit entourée d'un jardin ou insérée dans un contexte urbain. L'architecture confère à la couleur un rôle accru dans la définition des espaces, exploitant pleinement les effets qu'elle peut produire et recherchant des harmonies et des équilibres entre les environnements. La couleur utilisée à l'extérieur est un élément distinctif qui influence de manière essentielle la perception de l'environnement. En effet, le choix chromatique approprié de la façade est crucial, car il permet au bâtiment de s'harmoniser avec le paysage environnant tout en conservant son style originel.

CAP Arreghini met à la disposition des professionnels une sélection de teintes pour l'extérieur présentée dans les nuanciers **AREA 115**, **SPAZIO 100** et **TUCANO**, permettant de réaliser facilement des combinaisons chromatiques raffinées, perceptivement efficaces et adaptées à tous les styles architecturaux.



## CENTRES HISTORIQUES

Dans les centres historiques, la couleur revêt une importance sociale et culturelle. Par conséquent, dans le choix des teintes, il est essentiel de respecter les contraintes imposées par les règlements d'urbanisme afin d'assurer une cohérence chromatique entre le bâtiment et son environnement. Lorsque des traces des couleurs d'origine sont identifiables et reconnaissables, elles doivent être reproduites lors de la remise en peinture. Dans le cas contraire, les teintes utilisables sont celles indiquées dans le Plan de Couleur.



## ZONES EXTRA-URBAINES

Les maisons ou bâtiments situés dans des lieux isolés ou en dehors des centres historiques ne sont soumis à aucune contrainte spécifique, mais doivent tout de même s'intégrer harmonieusement dans leur environnement. Les couleurs les plus adaptées à leur décoration sont celles qui évoquent la nature, qu'elles soient dans des tons chauds ou froids.



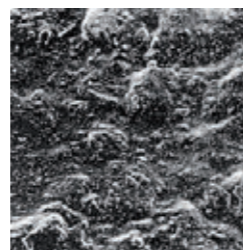
## ZONES CÔTIÈRES

En raison de leur emplacement particulier, les maisons et bâtiments situés dans des zones côtières doivent être mis en valeur par des couleurs qui évoquent la nature environnante. Le choix se traduit par une palette de couleurs couvrant toutes les nuances de bleu et les tons rappelant le sable, accompagnés de blanc, qui, par son éclat intemporel, apporte luminosité et élégance à la construction.

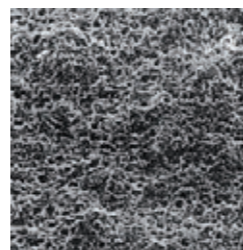
# LES PEINTURES SILOXANES

## HAUTE TECHNOLOGIE ET PERFORMANCES ÉLEVÉES

Les peintures siloxanes sont une solution innovante capable d'offrir des performances de très haut niveau, combinant une excellente respirabilité et résistance aux agents atmosphériques avec une forte hydrofugation. En effet, les résines siloxanes permettent de créer une structure poreuse tout en restant hydrofuge et constituent donc la solution optimale pour la peinture des supports minéraux des façades extérieures, empêchant la pénétration de l'eau à l'intérieur des murs tout en favorisant leur respiration naturelle.



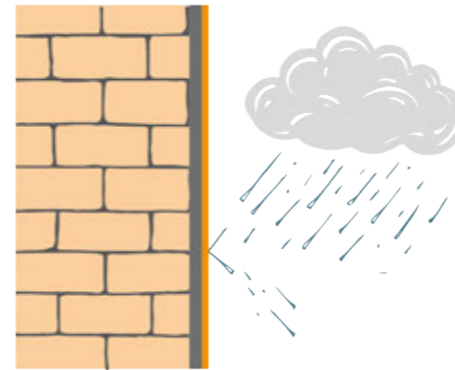
Émulsion acrylique



Émulsion siloxane

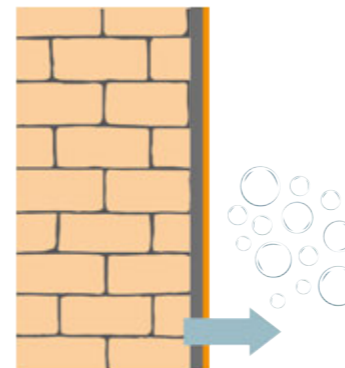
Deux photographies au microscope montrant la structure microporeuse d'une peinture acrylique traditionnelle par rapport à une peinture siloxane.

## HYDROFUGATION ET ÉTANCHÉITÉ À L'EAU



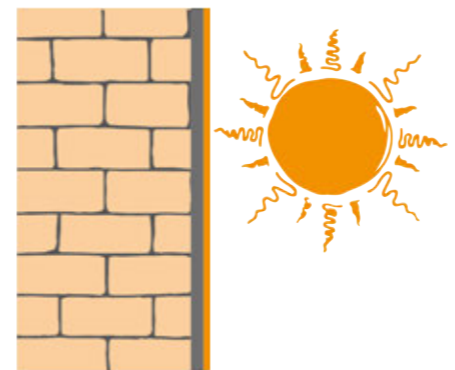
Les peintures CAP Arreghini à base de siloxane offrent une double action d'hydrofugation et d'étanchéité, permettant aux murs de rester intacts et secs même dans des conditions climatiques difficiles, avec des pluies fréquentes et des cycles de gel et dégel. La résine siloxane recouvre la surface en formant un réseau microscopique sur lequel l'eau de pluie glisse sans pénétrer dans le mur, le maintenant ainsi sec et protégé contre le développement de moisissures et d'algues.

## RESPIRABILITÉ ET PERMÉABILITÉ À LA VAPEUR D'EAU



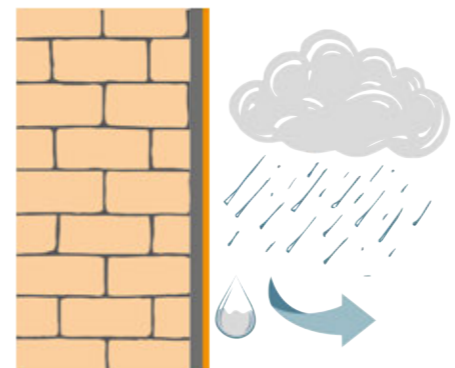
Les peintures à base de siloxane CAP Arreghini sont respirantes car, grâce à leur structure microporeuse, elles permettent à l'humidité sous forme de vapeur d'eau de s'échapper du support mural, empêchant ainsi la formation de cloques dans l'enduit et tout détachement du revêtement.

## POLYVALENTES ET DURABLES



Les peintures siloxanes CAP Arreghini peuvent être appliquées sur tout type de support, qu'il soit neuf ou ancien, et utilisées pour la protection ou l'entretien des systèmes d'isolation thermique par l'extérieur. Leur haute qualité permet à la couleur de résister aux rayons ultraviolets et infrarouges du soleil et de conserver sa beauté esthétique originale pendant de longues périodes, réduisant ainsi la nécessité de repeindre les surfaces et, par conséquent, les coûts d'entretien.

## AUTONETTOYANTES ET À FAIBLE ACCUMULATION DE SALETÉ



Contrairement aux peintures classiques, sous l'action des rayons du soleil, les peintures siloxanes CAP Arreghini ne se ramollissent pas sous l'exposition à la chaleur et empêchent la poussière et les salissures d'adhérer au support, permettant ainsi leur élimination complète par la pluie. Pour cette raison, elles constituent la solution idéale pour les travaux sur des habitations ou des bâtiments historiques situés dans les centres urbains ou dans des zones densément peuplées.

# LES PRODUITS SILOXANES ET ACRYLO- SILOXANES

Les peintures siloxanes et acrylo-siloxanes CAP Arreghini sont capables d'offrir des résultats optimaux pour tout type de projet et représentent la solution idéale pour des interventions importantes sur des bâtiments neufs ou en cours de rénovation. Leur technologie permet de créer une barrière à la fois résistante à l'eau et perméable à la vapeur, empêchant l'accumulation d'humidité. Ces caractéristiques garantissent une excellente durabilité et une valeur décorative élevée, assurant la stabilité et la longévité des façades.

Pour que cette barrière fonctionne correctement, il est nécessaire, en plus d'un choix minutieux du produit, de procéder à une préparation adéquate de la surface, qui, si elle n'est pas réalisée correctement, peut compromettre la qualité et la durabilité de l'ouvrage. Il est donc important de vérifier préalablement l'état du bâtiment à protéger et de son environnement, d'effectuer les réparations nécessaires et d'éliminer les agents de dégradation tels que les efflorescences, les moisissures et les anciennes peintures.



# SIL2000 ACTIVE

PEINTURE À L'EAU SILOXANE ÉLASTIQUE AUTO-NETTOYANTE POUR EXTÉRIEUR, ANTI-MOISSISSURES ET ANTI-ALGUES



Peinture mate remplissante, antimousse et anti-algues, à base de résines siloxanes, assurant une protection exceptionnelle et une grande résistance de la couleur sur des supports neufs ou en phase d'entretien. Grâce à sa qualité élevée, elle garantit le juste équilibre entre hydrofugation et perméabilité à la vapeur d'eau, offrant ainsi la respirabilité nécessaire pour que le mur reste sec, même en conditions d'humidité extrême. Sa forte hydrofugation assure également une grande résistance à l'action destructive de la pluie. Sa composition permet de remplir et d'uniformiser le support avec une finition compacte et homogène d'un grand intérêt esthétique. Elle est donc adaptée à la décoration et à la protection contre les agents atmosphériques, même avec des teintes intenses, sur des ouvrages neufs ou en phase de rénovation.

- RÉSISTANCE AUX AGENTS ATMOSPHÉRIQUES
- IMPERMÉABILITÉ À L'EAU
- DIFFUSION DE LA VAPEUR D'EAU
- RÉSISTANCE À L'ADHÉRENCE DE LA SALISSURE
- POTENTIEL REMPLISSANT ET COUVRANT

# SIL96 ACTIVE

PEINTURE EXTÉRIEURE ACRYLIQUE-SILOXANE, OPACIFIANTE, ANTIFONGIQUE ET ANTI-ALGUES



Peinture murale mate, anti-moisissures et anti-algues, à base de résines siloxanes, qui assure une excellente hydrofugation et garantit dans le temps une barrière contre les salissures. Ses performances exceptionnelles confèrent au support une imperméabilité élevée ainsi qu'une excellente perméabilité à la vapeur d'eau, permettant à la maçonnerie de rester sèche et intacte dans le temps. Elle est donc particulièrement adaptée comme finition sur des systèmes de déshumidification. La présence de charges lamellaires en son sein permet d'obtenir une finition lisse, homogène et de grande valeur esthétique. Grâce à sa haute qualité, elle est idéale pour la décoration et la protection contre les agents atmosphériques, y compris avec des teintes intenses, sur des ouvrages neufs ou en cours de rénovation.

- RÉSISTANCE AUX AGENTS ATMOSPHÉRIQUES
- IMPERMÉABILITÉ À L'EAU
- PERMÉABILITÉ À LA VAPEUR D'EAU
- POUVOIR COUVRANT
- FINITION MATE

# SIL96 QUARZO ACTIVE

PEINTURE SILOXANIQUE DE REMPLISSAGE POUR EXTÉRIEUR  
ANTI-MOISSISSURE ANTI-ALGUE



Peinture de remplissage, anti-moisissures et anti-algues, à base de résines siloxanes, qui assure une excellente hydrofugation et garantit dans le temps une barrière contre la saleté. Elle se caractérise par un juste équilibre entre imperméabilité à l'eau et perméabilité à la vapeur, assurant ainsi la respirabilité nécessaire pour maintenir les murs secs et intacts au fil du temps. Cela la rend adaptée comme finition sur des systèmes de déshumidification. La poudre de quartz qu'elle contient lui permet de combler le support et d'obtenir une finition compacte et homogène qui, grâce à sa forte opacité, masque efficacement les imperfections de l'enduit. Dans les teintes ayant une valeur de réflexion lumineuse (LRV) > 25, elle est également adaptée pour les travaux de maintenance sur les systèmes d'isolation thermique par l'extérieur (ITE).

- RÉSISTANCE AUX AGENTS ATMOSPHÉRIQUES
- PERMÉABILITÉ À LA VAPEUR D'EAU
- IMPERMÉABILITÉ À L'EAU
- POUVOIR DE REMPLISSAGE ET COUVERTURE
- FINITION MATE

# SIL MATT ACTIVE

PEINTURE EXTÉRIEURE ACRYLIQUE-SILOXANE, OPACIFIANTE,  
ANTIFONGIQUE ET ANTI-ALGUES



Peinture mate de remplissage, anti-moisissures et anti-algues, à base de résines acryliques-siloxanes, qui assure une bonne protection et une excellente tenue de la couleur en extérieur. Elle se caractérise par un juste équilibre entre imperméabilité à l'eau et perméabilité à la vapeur, garantissant ainsi la respirabilité nécessaire pour maintenir les murs secs. Sa granulométrie lui permet de remplir le support, obtenant une finition compacte et homogène. Grâce à son fort pouvoir opacifiant, elle masque efficacement les imperfections de l'enduit. Avec son excellent rapport qualité-prix, elle représente la solution idéale pour de grands chantiers, y compris lors de la maintenance des systèmes d'isolation thermique par l'extérieur.

- RÉSISTANCE AUX AGENTS ATMOSPHÉRIQUES
- IMPERMÉABILITÉ À L'EAU
- PERMÉABILITÉ À LA VAPEUR D'EAU
- POUVOIR DE REMPLISSAGE ET COUVRANCE
- FINITION MATE

# SILVELATURA

GLACIS SILOXANE



Peinture murale à base de résines siloxanes qui assure une protection élevée et une excellente résistance de la couleur en extérieur, créant une barrière contre la saleté. Sa haute qualité permet d'obtenir le juste équilibre entre imperméabilité à l'eau et perméabilité à la vapeur d'eau, garantissant ainsi la respirabilité nécessaire pour maintenir la maçonnerie sèche et intacte dans le temps. Elle est donc adaptée comme finition sur des systèmes de déshumidification. Elle est conçue pour la réalisation, aussi bien en extérieur qu'en intérieur, de décorations et glacis particuliers caractérisés par un effet chromatique non homogène sur des supports neufs ou en cours de rénovation.

- RÉSISTANCE AUX AGENTS ATMOSPHÉRIQUES
- PERMÉABILITÉ À LA VAPEUR D'EAU
- IMPERMÉABILITÉ À L'EAU
- RÉSISTANCE AUX LAVAGES
- FINITION MATTE

# SIL96 TEX ACTIVE

FINITION UNIFORMISANTE POUR EXTÉRIEUR ACRYLO-SILOXANE  
ANTI-MOISSISSURE ET ANTI-ALGUE



Finition murale de remplissage pour extérieur, anti-moisissures et anti-algues, formulée avec des résines acrylo-siloxanes qui garantissent une bonne protection et une résistance élevée de la couleur en extérieur. Elle se caractérise par un juste équilibre entre imperméabilité à l'eau et résistance à la diffusion de la vapeur, assurant ainsi la respirabilité nécessaire pour maintenir les murs secs. Grâce à son opacité et à son fort pouvoir masquant, elle permet de combler le support en éliminant les imperfections, obtenant une finition compacte et homogène sur des surfaces non parfaitement régulières ou sur des reprises cimentaires, dans des environnements historiques ou des zones particulièrement exposées aux agents atmosphériques. Grâce à son excellent rapport qualité-prix, c'est la solution idéale pour les grands chantiers.

- RÉSISTANCE AUX AGENTS ATMOSPHÉRIQUES
- DIFFUSION DE LA VAPEUR D'EAU
- IMPERMÉABILITÉ À L'EAU
- EXCELLENT POUVOIR MASQUANT
- FINITION MATE

# SILINTONACHINO ACTIVE

REVÊTEMENT MURAL SILOXANIQUE FIBRÉ À EFFET COMPACT, ANTI-MOISSISSURE ET ANTI-ALGUE



Revêtement épais fibré, anti-moisissures et anti-algues, à base de résines siloxanes, composé de quartz à grain sélectionné, disponible en différentes granulométries (1 mm, 1,2 mm, 1,5 mm). Sa qualité assure aux façades extérieures une haute protection et une excellente résistance de la couleur en extérieur, ainsi qu'une bonne respirabilité et hydrofugation, ce qui le rend adapté aux systèmes de déshumidification et à la restauration de bâtiments d'intérêt historique. La finition compacte et homogène garantit un fort masquage des imperfections de l'enduit et, par conséquent, le produit, dans les teintes présentant une valeur de réflexion lumineuse >25, est particulièrement adapté à la mise en peinture et à l'entretien des systèmes d'isolation thermique par l'extérieur.

- RÉSISTANCE AUX AGENTS ATMOSPHÉRIQUES
- IMPERMÉABILITÉ À L'EAU
- DIFFUSION DE LA VAPEUR D'EAU
- RÉSISTANCE AUX MICROFISSURES
- EXCELLENT POUVOIR MASQUANT

# SILOXCAP ACTIVE

REVÊTEMENT MURAL ACRYLO-SILOXANE FIBRÉ À EFFET COMPACT, ANTI-MOISSISSURE ET ANTI-ALGUE



Revêtement épais fibré, à base de résines acrylo-siloxanes, anti-moisissures et anti-algues, composé de quartz à grain sélectionné, disponible en différentes granulométries (1 mm, 1,2 mm, 1,5 mm). Sa qualité permet d'obtenir le juste équilibre entre imperméabilité à l'eau et résistance à la diffusion de la vapeur d'eau, en maintenant les supports toujours secs et intacts dans le temps, tout en créant une barrière contre les salissures. Grâce à sa composition, il permet d'obtenir, en une seule couche, une surface homogène, sans irrégularités ni imperfections et, par conséquent, dans les teintes avec une valeur de réflexion lumineuse LRV >25, il est adapté à la mise en peinture et à l'entretien des systèmes d'isolation thermique par l'extérieur.

- RÉSISTANCE AUX AGENTS ATMOSPHÉRIQUES
- DIFFUSION DE LA VAPEUR D'EAU
- RÉSISTANCE AUX MICROFISSURES
- BARRIÈRE CONTRE LES MOISSISSURES ET LES SALISSURES
- EXCELLENT POUVOIR MASQUANT

# SILOMUR W

HYDROFUGE SILOXANE TRANSPARENT À BASE D'EAU POUR EXTÉRIEUR ET INTÉRIEUR



Hydrofuge protecteur à l'eau, transparent, à base de résines siloxanes, qui rend les surfaces hautement hydrofuges et respirantes, garantissant une protection élevée contre l'humidité et une résistance aux agents atmosphériques. Grâce à ses caractéristiques, il pénètre en profondeur dans le support en créant une barrière invisible sans provoquer de variation de couleur ni de brillance, préservant ainsi l'aspect esthétique d'origine des façades. Son effet hydrofuge contribue à maintenir la surface traitée propre pendant longtemps. Il est idéal pour le traitement hydrophobe des supports minéraux et pierreux absorbants tels que les briques apparentes, les enduits, les pierres, les supports en ciment et en béton, ainsi que pour la protection extérieure des finitions à la chaux type Marmorino et Travertino.

- HAUTE HYDROFUGATION
- HAUTE RESPIRABILITÉ
- AUTONETTOYANT
- INODORE
- CONSERVE L'ASPECT ORIGINEL

# SILOMUR

HYDROFUGE SILOXANE TRANSPARENT POUR EXTÉRIEUR ET INTÉRIEUR



Hydrofuge protecteur au solvant, transparent, à base de résines siloxanes, particulièrement indiqué pour rendre les surfaces murales hautement hydrofuges tout en restant perméables à la vapeur d'eau. Grâce à son fort pouvoir de pénétration, il crée une barrière protectrice sur la surface, en maintenant inchangée sa perméabilité à la vapeur d'eau et en garantissant en même temps une protection élevée contre l'humidité ainsi qu'une résistance exceptionnelle aux agents atmosphériques. Il est idéal pour la protection des structures neuves à base de supports alcalins tels que le béton et le fibrociment, les briques et les pierres naturelles, sans en altérer l'aspect esthétique d'origine.

- HAUTE HYDROFUGATION
- HAUTE RESPIRABILITÉ
- RÉSISTANCE AUX AGENTS ATMOSPHÉRIQUES
- AUTONETTOYANT
- CONSERVE L'ASPECT ORIGINEL

DONNÉES TECHNIQUES

PEINTURES ET REVÊTEMENTS SILOXANES ET ACRYLO-SILOXANES					
	NUANCIERS COULEURS	RENDEMENT	APPLICA- TION	APPLICATION	RECOUVRABLE
SIL2000 ACTIVE	Area 115 Spazio 100 Tucano NCS	10-12 m²/l par couche	10-20% Avec de l'eau 0-10% Avec de l'eau (pulvérisation)	Rullo Pinceau Airless	4-6 h
SIL96 ACTIVE	Area 115 Spazio 100 Tucano NCS	9-11 m²/l par couche	15-30% Avec de l'eau 0-10% Avec de l'eau (pulvérisation)	Rullo Pinceau Airless	4-6 h
SIL96 QUARZO ACTIVE	Area 115 Spazio 100 Tucano NCS	8-10 m²/l par couche	15-30% Avec de l'eau	Rullo Pinceau	4-6 h
SIL MATT ACTIVE	Area 115 Spazio 100 Tucano NCS	8-10 m²/l par couche	15-30% Avec de l'eau	Rullo Pinceau	4-6 h
SILVELATURA	Nuancier de couleurs Kalahari	15-18 m²/l par couche	0-35% Avec de l'eau	Rullo Pinceau Fratteggio di spugna Gant	5-8 h
SIL96 TEX ACTIVE	Tucano (uniquement tons pastel)	2-2,5 m²/kg par couche	0-10% Avec de l'eau	Rullo	5 h
SILINTONACHINO ACTIVE	Tucano	1000: 1,8 kg/m² 1200: 2,3 kg/m² 1500: 2,8 kg/m²	0-3% Avec de l'eau	Fratteggio en acier et plastique	24 h
SILOXAP ACTIVE	Tucano	1000: 1,8 kg/m² 1200: 2,3 kg/m² 1500: 2,8 kg/m	0-3% Avec de l'eau	Fratteggio en acier et plastique	24 h
SILOMUR W	-	3,3-7 m²/l par couche	Prêt à l'emploi	Rullo Pinceau Airless	Prodotto da applicare in un unico couche bagnato su bagnato
SILOMUR	-	5-6 m²/l par couche	Prêt à l'emploi	Rullo Pinceau Airless	5-8 h

Pour les caractéristiques techniques des produits mentionnés, se référer à la fiche technique spécifique disponible sur le site [www.caparreghini.it](http://www.caparreghini.it) ou la demander au revendeur CAP Arreghini de votre région.

RÉFÉRENCE



Immeuble résidentiel, Bisceglie (BT)  
Système de peinture: Préparation de la surface: PRIMER TOP - Finition: SIL MATT ACTIVE

# PRIMERS ET FONDS MURAUX POUR SYSTÈMES SILOXANIQUES



Le système de protection idéal réduit la pénétration de l'eau dans les murs tout en garantissant la respirabilité, assurant simultanément l'hydorépellence et la perméabilité à la vapeur d'eau. Un rôle fondamental dans le bon fonctionnement du cycle de peinture est joué par le primer, qui constitue, après un diagnostic attentif du support à traiter, l'étape essentielle de préparation de la surface avant l'application des peintures siloxaniques.

Sur des façades neuves ou lors de travaux de maintenance, après avoir vérifié que la surface est homogène et que l'alcalinité et la teneur en eau sont dans des valeurs acceptables, on peut procéder à l'isolation du support en choisissant, selon le système de traitement prévu, le primer le plus approprié.

CAP Arreghini propose une large gamme de primers et fonds muraux adaptés aux systèmes siloxaniques. Les primers **MURISOL W**, **MURISOL**, **PRIMER TOP**, **SILOFIX**, contrairement à **UNIFIX** qui sert de fond de liaison, sont tous des produits insaponifiables à haute pénétration qui évitent l'absorption immédiate d'une grande partie de l'eau contenue dans la peinture hydraulique. Une absorption trop élevée compromettrait la formation normale du film et les peintures ainsi appliquées perdraient une grande partie de leurs caractéristiques, telles que la résistance au lavage, au farinage et le maintien de la teinte.



# MURISOL W

SOUS-COUCHE MURALE À BASE D'HYDROPLIOLITE PIGMENTÉE  
POUR EXTÉRIEUR-INTÉRIEUR

Enduit mural pigmenté à base d'eau, formulé avec une technologie particulière à base de résines Hydroplioliolite, offrant un haut degré de pénétration, une excellente adhérence sur différents types de supports et une grande capacité isolante et consolidante. Sa qualité garantit une perméabilité élevée à la vapeur d'eau et une résistance aux supports alcalins, conférant à la surface une coloration initiale qui améliore le recouvrement des couches de finition suivantes, réduisant ainsi les coûts et les délais de l'ensemble du système de peinture.

- HAUT POUVOIR CONSOLIDANT
- PÉNÉTRATION ÉLEVÉE
- APPLICABLE PAR-DESSUS TOUS LES PRODUITS
- HAUT RENDEMENT

# MURISOL

SOUS-COUCHE MURALE PIGMENTÉE À BASE  
DE SOLVANT POUR EXTÉRIEUR



Fond mural pigmenté au solvant, formulé avec une technologie particulière à base de Pliolite, offrant une excellente capacité de pénétration permettant de consolider et d'isoler tous types de supports, même dans des conditions difficiles lors des travaux de maintenance, assurant une adhérence optimale et une absorption homogène des couches de finition suivantes. Sa composition garantit une haute respirabilité et résistance aux supports alcalins, tout en conférant à la surface une coloration initiale permettant d'économiser des couches dans le cycle d'application, réduisant ainsi le temps et les coûts de l'ensemble du système de peinture.

- HAUTE RENDEMENT
- RENFORCE LE POUVOIR COUVRANT
- UNIFORMISE L'ABSORPTION
- FAIBLE COV

# SILOFIX

PRIMAIRE MURAL SILOXANE TRANSPARENT POUR  
EXTÉRIEUR

Apprêt mural à base d'eau, incolore, formulé à partir de résines siloxanes, offrant une excellente capacité isolante et adhésion sur toutes les surfaces murales. Grâce à son pouvoir pénétrant élevé, il peut être appliqué en une seule couche sur d'anciennes peintures, supports alcalins, béton et fibrociment, garantissant une adhésion optimale et une absorption homogène des couches de finition suivantes.

- EXCELLENTE ADHÉSION SUR DIFFÉRENTS TYPES DE SUPPORT
- HAUT POUVOIR ISOLANT
- RECOUVRABLE AVEC TOUS LES PRODUITS
- HAUT RENDEMENT

# UNIFIX

SOUS-COUCHE UNIFORMISANTE ET DE LIAISON POUR  
EXTÉRIEUR ET INTÉRIEUR



Enduit mural pigmenté disponible en version à grain fin ou gros, formulé avec des résines en dispersion et des agrégats de différentes granulométries. Il peut être appliqué en une ou plusieurs couches pour uniformiser les surfaces présentant différents types d'enduits, qu'ils soient neufs ou recouverts de peintures anciennes, ou pour rendre rugueuses des surfaces lisses telles que les plaques de plâtre, les enduits à stuc ou le plâtre. Disponible en version à grain fin 0,06 - 0,2 mm et à grain gros 0,1 - 0,35 mm. Unifix gros est un produit certifié LEED.

- HAUT POUVOIR UNIFIANT
- AUGMENTE LE POUVOIR COUVRANT
- RECOUVRABLE AVEC TOUTE FINITION
- UNIFORMISE L'ABSORPTION

# PRIMER TOP

FOND MURAL GARNISSANT ACRYLO-SILOXANE PIGMENTÉ



Enduit mural pigmenté à base d'eau, à base de résines acrylo-siloxaniques, caractérisé par un fort pouvoir de remplissage permettant, en une seule couche, d'uniformiser les irrégularités présentes sur la façade, préparant ainsi la surface pour les couches de finition suivantes. Sa nature acrylo-siloxanique permet d'obtenir des systèmes de peinture hautement respirants avec un degré élevé de diffusion de la vapeur d'eau. Il est idéal pour la préparation du support avant l'application des revêtements du système d'isolation thermique par l'extérieur THERMOCAP.

- DIFFUSION DE LA VAPEUR D'EAU
- FORT POUVOIR CONSOLIDANT ET UNIFORMISANT
- EXCELLENT POUVOIR MASQUANT
- AUGMENTE LE POUVOIR COUVRANT

## SYSTÈMES D'APPLICATION: GUIDE DE SÉLECTION DES PRODUITS

SYSTÈME DE REVÊTEMENT POUR ENDUITS DE NATURE VARIÉE, NEUFS OU PRÉALABLEMENT REVÊTUS DE PEINTURES TRADITIONNELLES						
		ÉTAPE 1	ÉTAPE 2	ÉTAPE 3	ÉTAPE 4	ÉTAPE 5
ÉTAT DU SUPPORT	ASPECT À TRAITER	PRÉPARATION DE LA SURFACE	RESTAURATION DE LA SURFACE	I COUCHE	II COUCHE	III COUCHE
Neuf	-	Nettoyer par nettoyage haute pression	-	MURISOL MURISOL W SILOFIX	SIL2000 ACTIVE SIL96 ACTIVE SIL96 QUARZO ACTIVE SIL MATT ACTIVE SIL96 TEX ACTIVE	SIL2000 ACTIVE SIL96 ACTIVE SIL 96 QUARZO ACTIVE SIL MATT ACTIVE SILVELATURA SIL96 TEX ACTIVE
Entretien	Anciennes peintures	Enlever les parties détachées, nettoyer par nettoyage haute pression	Restaurer l'enduit	MURISOL MURISOL W SILOFIX	SIL2000 ACTIVE SIL96 ACTIVE SIL96 QUARZO ACTIVE SIL MATT ACTIVE SIL96 TEX ACTIVE	SIL2000 ACTIVE SIL96 ACTIVE SIL 96 QUARZO ACTIVE SIL MATT ACTIVE SILVELATURA SIL96 TEX ACTIVE
	Présence de moisissure	Nettoyer par nettoyage haute pression, désinfecter avec B1	-	MURISOL MURISOL W SILOFIX	SIL2000 ACTIVE SIL96 ACTIVE SIL96 QUARZO ACTIVE SIL MATT ACTIVE SIL96 TEX ACTIVE	SIL2000 ACTIVE SIL96 ACTIVE SIL 96 QUARZO ACTIVE SIL MATT ACTIVE SILVELATURA SIL96 TEX ACTIVE
	Sur des revêtements en épaisseur	Enlever les parties détachées, nettoyer avec un lavage à haute pression	Restaurer le revêtement manquant	MURISOL W SILOFIX	SIL2000 ACTIVE SIL96 ACTIVE SIL96 QUARZO ACTIVE SIL MATT ACTIVE SIL96 TEX ACTIVE	SIL2000 ACTIVE SIL96 ACTIVE SIL 96 QUARZO ACTIVE SIL MATT ACTIVE SILVELATURA SIL96 TEX ACTIVE

SYSTÈME DE PEINTURE POUR ENDUITS DE NATURE VARIÉE, NEUFS OU DÉJÀ TRAITÉS, RESTAURÉS, À UNIFORMISER							
		ÉTAPE 1	ÉTAPE 2	ÉTAPE 3	ÉTAPE 4	ÉTAPE 5	ÉTAPE 6
ÉTAT DU SUPPORT	ASPECT À TRAITER	PRÉPARATION DE LA SURFACE	RESTAURATION DE LA SURFACE	I COUCHE	II COUCHE	III COUCHE	IV COUCHE
Neuf	-	Nettoyer à l'eau sous pression	-	UNIFIX FINE/ GROSSO	SIL2000 ACTIVE SIL96 ACTIVE SIL96 QUARZO ACTIVE SIL MATT ACTIVE	SIL2000 ACTIVE SIL96 ACTIVE SIL 96 QUARZO ACTIVE SIL MATT ACTIVE SILVELATURA	-
				MURISOL W PRIMER TOP	SIL96 TEX ACTIVE	SIL96 TEX ACTIVE	-
Entretien	Anciennes peintures	enlever les parties détachées, nettoyer par hydro-lavage	restaurer l'enduit	*MURISOL *MURISOL W *SILOFIX	UNIFIX FINE/ GROSSO	SIL2000 ACTIVE SIL96 ACTIVE SIL96 QUARZO ACTIVE SIL MATT ACTIVE	SIL2000 ACTIVE SIL96 ACTIVE SIL 96 QUARZO ACTIVE SIL MATT ACTIVE SILVELATURA
				MURISOL W PRIMER TOP	SIL96 TEX ACTIVE	SIL96 TEX ACTIVE	-
	Présence de moisissure	nettoyer par hydro-lavage, désinfecter avec B1	-	*MURISOL *MURISOL W *SILOFIX	UNIFIX FINE/ GROSSO	SIL2000 ACTIVE SIL96 ACTIVE SIL96 QUARZO ACTIVE SIL MATT ACTIVE	SIL2000 ACTIVE SIL96 ACTIVE SIL 96 QUARZO ACTIVE SIL MATT ACTIVE SILVELATURA
				MURISOL W PRIMER TOP	SIL96 TEX ACTIVE	SIL96 TEX ACTIVE	-
	sur revêtements épais	enlever les parties détachées, nettoyer par hydro-lavage	restaurer le revêtement manquant	MURISOL W SILOFIX	SIL2000 ACTIVE SIL96 ACTIVE SIL96 QUARZO ACTIVE SIL MATT ACTIVE SIL96 TEX ACTIVE	SIL2000 ACTIVE SIL96 ACTIVE SIL 96 QUARZO ACTIVE SIL MATT ACTIVE SILVELATURA SIL96 TEX ACTIVE	-

\* si nécessaire, consolidation du support

Produits mentionnés:  
- B1 Désinfectant mural antimousse pour intérieur et extérieur

SYSTÈME DE REVÊTEMENT POUR ENDUITS DE NATURE VARIÉE, NEUFS OU PRÉALABLEMENT REVÊTUS, RESTAURÉS ET À UNIFORMISER – REVÊTEMENTS ÉPAIS					
		ÉTAPE 1	ÉTAPE 2	ÉTAPE 3	ÉTAPE 4
ÉTAT DU SUPPORT	ASPECT À TRAITER	PRÉPARATION DE LA SURFACE	RESTAURATION DE LA SURFACE	I COUCHE	II COUCHE
Neuf	-	Nettoyer à l'aide d'un lavage à haute pression	-	MURISOL W PRIMER TOP	SILINTONACHINO ACTIVE SILOXCAP ACTIVE
Entretien	Anciennes peintures	Enlever les parties détachées, nettoyer à l'aide d'un lavage à haute pression	Restaurer l'enduit	MURISOL W PRIMER TOP	SILINTONACHINO ACTIVE SILOXCAP ACTIVE
	Présence de moisissure	Nettoyer à l'aide d'un lavage à haute pression, désinfecter avec B1	-	MURISOL W PRIMER TOP	SILINTONACHINO ACTIVE SILOXCAP ACTIVE
	Sur des revêtements en épaisseur	Enlever les parties détachées, nettoyer à l'aide d'un lavage à haute pression	Restaurer le revêtement manquant	MURISOL W PRIMER TOP	SILINTONACHINO ACTIVE SILOXCAP ACTIVE

SYSTÈME DE PEINTURE POUR ENDUITS DÉSHUMIDIFIANTS						
		ÉTAPE 1	ÉTAPE 2	ÉTAPE 3	ÉTAPE 4	ÉTAPE 5
ÉTAT DU SUPPORT	ASPECT À TRAITER	PRÉPARATION DE LA SURFACE	RESTAURATION DE LA SURFACE	I COUCHE	II COUCHE	III COUCHE
Neuf	-	-	-	MURISOL MURISOL W SILOFIX	SIL2000 ACTIVE SIL96 ACTIVE SIL96 QUARZO ACTIVE SIL MATT ACTIVE SIL96 TEX ACTIVE	SIL2000 ACTIVE SIL96 ACTIVE SIL 96 QUARZO ACTIVE SIL MATT ACTIVE SILVELATURA SIL96 TEX ACTIVE

SYSTÈME DE PROTECTION TRANSPARENT SUR ÉLÉMENTS NEUFS OU RÉNOVÉS EN BÉTON, FIBROCIMENT, BRIQUES, PIERRES NATURELLES					
		ÉTAPE 1	ÉTAPE 2	ÉTAPE 3	ÉTAPE 4
ÉTAT DU SUPPORT	ASPETTO DA TRATTARE	PRÉPARATION DE LA SURFACE	RESTAURATION DE LA SURFACE	I COUCHE	II COUCHE
Neuf	-	Nettoyer avec un nettoyage haute pression	-	SILOMUR SILOMUR W (b/b)	SILOMUR
Entretien	Présence de moisissure	Nettoyer avec un nettoyage haute pression, désinfecter avec B1	-	SILOMUR SILOMUR W (b/b)	SILOMUR

RÉFÉRENCE



À gauche - Immeuble résidentiel, Florence (FI)  
Système de peinture: Préparation de la surface: **PRIMER TOP** - Finition: **SIL96 QUARZO** ACTIVE  
À droite - Hôtel La Pergola, Lignano Sabbiadoro (UD)  
Système de peinture: Préparation de la surface: **MURISOL W** - Finition: **SIL2000** ACTIVE



En haut - Immeuble résidentiel, Trieste (TS)  
Système de peinture: Préparation de la surface: **SILOFIX** - Finition: **SIL96** ACTIVE  
En bas - Villa privée, Lignano Sabbiadoro (UD)  
Système de peinture: Préparation de la surface: **SILOMUR W**

# légende

## INDICATIONS TECHNIQUES



*peut contribuer au score LEED  
du bâtiment*



*produit certifié*

Le présent catalogue a un caractère purement informatif et ne remplace pas les fiches techniques des produits. Pour les caractéristiques techniques des produits mentionnés et des informations détaillées sur le cycle d'application, se référer à la fiche technique spécifique disponible sur le site [www.caparreghini.it](http://www.caparreghini.it) ou la demander au distributeur CAP Arreghini de votre région.

Suivez-nous sur



**CAP ARREGHINI SpA**

ITALIAN PAINTS SINCE 1950

V.le Pordenone, 80 - 30026 PORTOGRUARO (VE)

Tel. +39 0421 278111 - Fax +39 0421 278115

info@caparregghini.it - www.caparregghini.it

*Entreprise avec Système Certifié*

ISO 9001 – ISO 14001

