

# Chromocap

Primaire anticorrosion aux phosphates de zinc



Apprêt solvanté conçu pour prévenir la formation de rouille sur les supports métalliques ferreux, adapté aux systèmes de peinture des ouvrages métalliques ferreux destinés à l'extérieur comme à l'intérieur. Doté d'une excellente adhérence, d'une bonne élasticité et d'un fort pouvoir garnissant, il assure un ancrage solide des peintures de finition et en renforce le pouvoir couvrant.

**Destiné à la protection des structures et objets en fer exposés à l'extérieur et à l'intérieur tels que rambardes, menuiseries métalliques, grilles, citernes, matériel agricole.**

Gamme **LASURCAP**



**HAUTE RÉSISTANCE À LA CORROSION**  
**EXCELLENTE ADHÉRENCE SUR SUPPORTS**  
**MÉTALLIQUES FERREUX**  
**SÉCHAGE RAPIDE**



**EXCELLENTE HOMOGÉNÉITÉ**  
**ESTHÉTIQUE**  
**ÉPAISSEUR UNIFORME**



**FACILE À APPLIQUER**  
**POUVOIR GARNISSANT ET COUVRANT**



**ARREGHINI®**  
ITALIAN PAINTS SINCE 1950

# Chromocap

## Primaire anticorrosion aux phosphates de zinc

### COMPOSITION

Produit formulé à base de résines alkydes en phase solvant, pigments passivants et à échange ionique.

### CARACTÉRISTIQUES

Une fois appliqué, il forme un film élastique, résistant aux variations dimensionnelles du support, créant

une barrière offrant une bonne imperméabilité à l'eau et un effet antioxydant. Il se caractérise par un séchage rapide permettant une exécution accélérée de la peinture.

### CHAMP D'APPLICATION

Indiqué pour la protection, dans les secteurs domestique et professionnel,

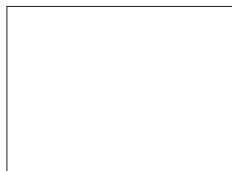
des ouvrages en fer neufs ou en phase de maintenance exposés à des agents particulièrement corrosifs. Grâce à sa composition et à sa polyvalence, il peut être recouvert de peintures à séchage rapide ou de peintures alkydes.

### CARACTÉRISTIQUES TECHNIQUES DU PRODUIT

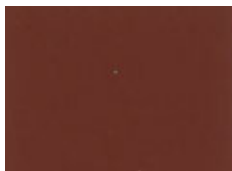
APPLICATION	Pinceau, pulvérisation, rouleau
SUPPORT	Fer neuf ou rouillé (préparé correctement)
RENDEMENT	13-15 m <sup>2</sup> /l pour 35 µm secs
SÉCHAGE	Recouvrable après 12 h, complet après 5 jours
DILUTION	Rouleau, pinceau: 5 % en volume avec Diluant S800 Pulvérisation: 5 % en volume avec Nitro NV 5000
CONDITIONS D'APPLICATION	Température: +5°C à +30°C

Pour plus d'informations sur le produit et le cycle d'application, consulter la fiche technique téléchargeable sur le site [www.caparreghini.it](http://www.caparreghini.it)

### TEINTES DISPONIBLES EN STOCK



BIANCO



ROSSO OSSIDO



RAL 7001

CONDITIONNEMENTS: 0,5L - 2,5L



#### CAP ARREGHINI SpA

ITALIAN PAINTS SINCE 1950

V.le Pordenone, 80 - 30026 PORTOGRUARO (VE)

Tel. +39 0421 278111 - Fax +39 0421 278115

[info@caparreghini.it](mailto:info@caparreghini.it) - [www.caparreghini.it](http://www.caparreghini.it)

Entreprise avec Système Certifié UNI EN ISO 9001 - UNI EN ISO 14001

Suivez-nous sur



[www.caparreghini.it](http://www.caparreghini.it)

 made in Italy