

Catalogue

GENERATIONart





CATALOGUE GENERATIONart

DAMASK	5
LAND	9
GEM	13
CALIPSO	17
CALIPSO CHIC	21
MANIA	25
PEARL	29
ESSENTIA	33
MINERAL	37
MAHARAJA	41
VENETIAN	45
CERACAP NEUTRO, GOLD, SILVER, CHIC	47
SKIN SOFT TOUCH	51
FIBER	55
OXIDCAP	59
CHARME VELVET	63
KIMERA	65
KALAHARI	69
AQUILEGIA	73
GRASSELLO	76
MARMORINO VENEZIANO	77
MARMORINO	78
TRAVERTINO	80
CALCE	82
PUNTINATO A	83
PUNTINATO B	83
BUCCIATO K	86
UNIFIX FINE	87
UNIFIX GROSSO	87
ABSOLUTECAP	88
MURIPLAST ACTIVE	89

GENERATION **art**

DAMASK

FINITION EFFET DAMASSÉ SEMI-BRILLANT

Peinture décorative de prestige pour intérieurs, à l'aspect chatoyant et semi-brillant, avec un effet "damassé" qui rappelle la texture des tissus précieux. DAMASK valorise les espaces et apporte une nouvelle lumière aux intérieurs, offrant d'innombrables possibilités de personnalisation et d'interprétation selon son propre style.





Outils recommandés	Rouleau, pinceau, taloche en inox.
Rendement	13-15 m²/l par couche.
Séchage	Recouvrable après 5-8 h; complète en 5 jours.
Utilisation	Avant d'effectuer le travail, réaliser des essais pratiques sur un panneau démonstratif. Intervenir sur des surfaces enduites et parfaitement lisses et appliquer une couche de Ecolora Absolutecap comme fond. Pour obtenir une surface homogène, travailler avec le même outil et un seul applicateur pour la finition, en assurant une application continue mouillé sur mouillé sur l'ensemble du mur sans interruptions. Les outils se nettoient à l'eau immédiatement après usage.
Dilution	Prêt à l'emploi
Formats disponibles	1 litre et 2,5 litres



Effets obtenus

Cocodrillo
Effet décoratif tridimensionnel qui rappelle la peau de crocodile dans toute sa particularité, grâce à l'utilisation coordonnée de différents produits et outils.



- Absolutecap**
Gamme Ecolora

⌚ 3h

FIBER FONDO
Gamme Generation Art

⌚ 0h

⌚ 8h

DAMASK
Gamme Generation Art
-

Pietra Graffiata
Effet naturel à l'aspect rustique qui rappelle les sillons dans la roche.



- Unifix Fine**
Gamme Gripcap

⌚ 5h

MARMORINO
Gamme Mineralcap

⌚ 6-8h

MARMORINO
Gamme Mineralcap

⌚ 0h

⌚ 30'

⌚ 4-6h

DAMASK
Gamme Generation Art
-

Chiocciola
Effet décoratif réalisé avec des mouvements circulaires, qui simule l'aspect matériel d'un escargot.



- Absolutecap**
Gamme Ecolora

⌚ 3h

FIBER FONDO
Gamme Generation Art

⌚ 0h

⌚ 8h

DAMASK
Gamme Generation Art
-

GENERATIONart

LAND

FINITION EFFET SABLÉ TEXTURÉ

Peinture décorative pour intérieurs à base de charges à effet finement métallique et sablé, qui évoque des atmosphères de terres lointaines. Ces particules créent un jeu inédit de reflets et de couleurs qui assurent des résultats de grand prestige.





Outils recommandés Brosse spalter, brosse courte rigide.

Rendement 9-12 m2/l par couche.

Séchage Recouvrable 5-8h; complète: 5 jours.

Utilisation Elle est indiquée comme finition pour créer un effet décoratif de prestige aussi bien dans les locaux publics que privés où l'on souhaite réaliser des décorations particulières. Il est nécessaire d'intervenir sur des surfaces enduites et parfaitement lisses. Pour obtenir une surface homogène, travailler avec le même outil et un seul applicateur pour la finition et assurer un travail continu mouillé sur mouillé sur l'ensemble du mur sans interruptions. Mélanger au mélangeur le produit 2 minutes avant et après l'introduction des Colorants Arreghini Colors16. Les outils se lavent à l'eau immédiatement après usage.

Dilution Jusqu'à 10% en volume avec de l'eau

Formats disponibles 1 litre et 2,5 litres



Effets obtenus

Wall paper

Effet décoratif élégant qui simule l'aspect matérialisé d'un papier peint ornemental.



Absolutecap
Gamme Ecolora



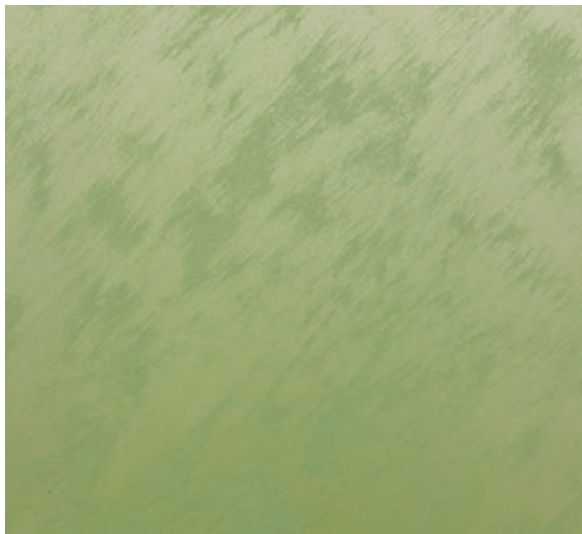
⌚ 8h

LAND
Gamme Generation Art
avec application
du pochoir



Land

Travail en diagonale



Absolutecap
Gamme Ecolora



⌚ 3h

LAND

Gamme Generation Art



⌚ 5-8h

LAND

Gamme Generation Art



5-10%

GENERATIONart

GEM

**FINITION EFFET MÉTALLISÉ
SEMI-BRILLANT**

Peinture décorative pour intérieurs à effet métallisé, créant un carrousel changeant de lumières et de couleurs. Il s'agit d'une finition de prestige conçue pour réaliser un effet décoratif dans des habitations privées et des locaux publics, là où l'on souhaite créer une décoration unique et personnalisée.





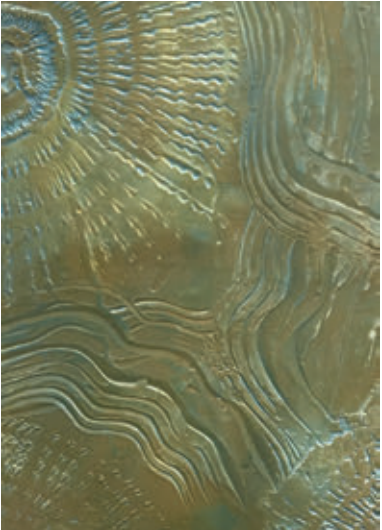
Outils recommandés	Rouleau, taloche, spatule inox.
Rendement	13-15 m²/l par couche
Séchage	Recouvrable 5-8 h, complète 5 jours.
Utilisation	Avant d'effectuer le travail, réaliser des essais pratiques sur un panneau démonstratif. Intervenir sur des surfaces enduites et parfaitement lisses et appliquer une couche de Ecolora Absolutecap comme fond. Pour obtenir une surface homogène, travailler avec le même outil et un seul applicateur pour la finition, en assurant un travail continu mouillé sur mouillé sur l'ensemble du mur sans interruptions. Les outils se nettoient à l'eau immédiatement après usage.
Dilution	Jusqu'à 10 % en volume avec de l'eau.
Formats disponibles	1 litre et 2,5 litres



Effets obtenus

Conchiglia

Revêtement décoratif qui évoque les sensations matérialisées des coquillages apportés par la mer sur le sable.



Unifix Fine
Gamme Gripcap

⌚ 5h

MARMORINO
Gamme Mineralcap

⌚ 6-8h

MARMORINO
Gamme Mineralcap

⌚ 0h

⌚ 6-8h

GEM
Gamme Generation Art



Trowel

5-10%

Pietra Graffiata

Effet naturel à l'aspect rustique qui rappelle les sillons dans la roche.



Unifix Fine
Gamme Gripcap

⌚ 5h

MARMORINO
Gamme Mineralcap

⌚ 6-8h

MARMORINO
Gamme Mineralcap

⌚ 0h

⌚ 30'

⌚ 4-6h

GEM
Gamme Generation Art



Bamboo

Effet matérialisé constitué d'une élégante surface striée qui rappelle la célèbre plante orientale.



Unifix Fine
Gamme Gripcap

⌚ 5h

TRAVERTINO
Gamme Mineralcap

⌚ 0h

⌚ 30'

⌚ 6-8h

GEM
Gamme Generation Art



GENERATIONart

CALIPSO

FINITION EFFET PERLESCENT SABLÉ FIN

Peinture décorative nacrée pour intérieurs, permettant de recréer des ambiances fascinantes, tant dans des locaux publics que privés. Grâce aux pigments métallisés et aux charges spéciales qu'elle contient, elle permet d'obtenir une finition rugueuse enrichie par un agréable jeu de lumières et de couleurs réfléchies. L'effet final est texturé au toucher.





Outils recommandés	Brosse spalter, brosse courte rigide.
Rendement	7-9 m²/l par couche
Séchage	Temps de recouvrement : 5-8 h; complet : 5 jours.
Utilisation	Avant d'effectuer le travail, réaliser des essais pratiques sur un panneau démonstratif. Intervenir sur des surfaces enduites et parfaitement lisses et appliquer une couche de Ecolora Absolutecap comme fond. Pour obtenir une surface homogène, travailler avec le même outil et un seul applicateur pour la finition, et assurer un travail continu mouillé sur mouillé sur l'ensemble du mur sans interruptions. Les outils se nettoient à l'eau immédiatement après usage.
Dilution	Jusqu'à 10 % en volume avec de l'eau
Formats disponibles	1 litre et 2,5 litres



Effets obtenus

Wall paper

Effet décoratif élégant qui simule l'aspect matérialisé d'un papier peint ornemental.



Absolutecap
Gamme Ecolora



🕒 8h

CALIPSO
Gamme Generation Art
avec application
du pochoir



GENERATIONart

CALIPSO CHIC

**FINITION EFFET PERLÉ SABLÉ
SCINTILLANT**

Peinture décorative pour intérieurs, idéale pour obtenir un effet esthétique de fort impact. Grâce aux pigments métallisés et aux charges spéciales qu'elle contient, elle génère une finition texturée au toucher avec un aspect nacré et métallisé scintillant. Le jeu de lumière et de reflets produit recrée une atmosphère élégante et très stylée.





Outils recommandés	Brosse spalter, brosse courte rigide.
Rendement	6-8 m²/l par couche.
Séchage	Temps de recouvrement : 5-8 h; complet : 5 jours.
Utilisation	Il est nécessaire d'intervenir sur des surfaces enduites et parfaitement lisses. Pour obtenir une surface homogène, travailler avec le même outil et un seul applicateur pour la finition, et assurer un travail continu mouillé sur mouillé sur l'ensemble du mur sans interruptions. Mélanger le produit au mixeur 2 minutes avant et après l'introduction des Colorants AC16.
Dilution	Jusqu'à 10 % en volume avec de l'eau
Formats disponibles	1 litre et 2,5 litres



Effets obtenus

Wall paper

Effet décoratif élégant qui simule l'aspect matérialisé d'un papier peint ornemental.



Absolutecap
Gamme Ecolora



⌚ 8h

CALIPSO CHIC
Gamme Generation Art
avec application
du pochoir



GENERATIONart

MANIA

FINITION EFFET MÉTALLISÉ SPATULÉ MAT

Finition décorative pour intérieurs, offrant un effet doux et texturé au toucher. Elle est indiquée pour décorer des espaces où l'on souhaite recréer un agréable effet nacré à l'aspect mat, enrichi de clair-obscur. La finition peut être personnalisée avec d'innombrables combinaisons de couleurs et de techniques d'application. Il est possible d'intervenir sur des surfaces enduites et lisses, mais également sur des supports en mortier brut, travertin ou autres fonds rugueux.



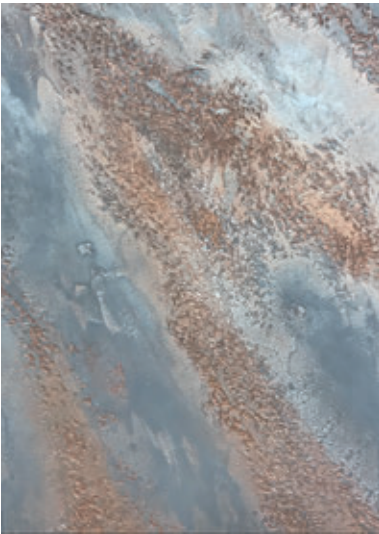


Outils recommandés	Rouleau, taloche, spatule inox.
Rendement	13-15 m²/l par couche.
Séchage	Recouvrable 5-8 h; complète 5 jours.
Utilisation	Elle est indiquée comme finition pour créer un effet décoratif de prestige, tant dans les locaux publics que privés, où l'on souhaite réaliser des décorations particulières. Il est nécessaire d'intervenir sur des surfaces enduites et parfaitement lisses. L'effet texturé dépend du savoir-faire de l'applicateur et de la quantité appliquée, le nuancier ayant donc une valeur indicative. Avant d'effectuer le travail, réaliser des essais pratiques sur un panneau démonstratif. Pour obtenir une surface homogène, travailler avec le même outil et un seul applicateur pour la finition, et assurer un travail continu mouillé sur mouillé sur l'ensemble du mur sans interruptions. Mélanger le produit au mixeur 2 minutes avant et après l'introduction des Colorants Arreghini Colors16.
Dilution	Jusqu'à 10 % en volume avec de l'eau.
Formats disponibles	1 litre et 2,5 litres



Effets obtenus

Pietra Spaccata Effet décoratif qui rappelle les veines naturelles des fissures dans les roches.	Ferro Battuto Effet matérialisé tridimensionnel qui évoque l'aspect vieilli du fer forgé.	Pietra Calcareo Effet décoratif à l'aspect matérialisé, rappelant la texture de la pierre naturelle.
--	---	--



Unifix Fine Gamme Gripcap	
⌚ 5h	
TRAVERTINO Gamme Mineralcap	
⌚ 6-8h	
TRAVERTINO Gamme Mineralcap	
⌚ 0h	
⌚ 30'	
⌚ 4-6h	
MANIA Gamme Generation Art	



Unifix Fine Gamme Gripcap	
⌚ 5h	
MARMORINO Gamme Mineralcap	
⌚ 6-8h	
MARMORINO Gamme Mineralcap	
⌚ 30'	
⌚ 6-8h	
MANIA Gamme Generation Art	
5-10%	



Unifix Fine Gamme Gripcap	
⌚ 5h	
MARMORINO Gamme Mineralcap	
⌚ 6-8h	
MARMORINO Gamme Mineralcap	
⌚ 30'	
⌚ 6-8h	
MANIA Gamme Generation Art	

GENERATIONart

PEARL

FINITION EFFET PERLÉ

Peinture décorative pour intérieurs à base de charges à effet finement nacré, assurant des résultats chromatiques raffinés à l'aspect irisé, mis en valeur par l'incidence de la lumière. L'effet final dépend du savoir-faire de l'applicateur et de la quantité de produit utilisée.





Outils recommandés	Rouleau, pinceau spalter.
Rendement	10-12 m²/l par couche.
Séchage	Recouvrable 5-8 h; complète 5 jours.
Utilisation	Avant d'effectuer le travail, réaliser des essais pratiques sur un panneau démonstratif. Intervenir sur des surfaces enduites et parfaitement lisses et appliquer une couche de Ecolora Absolutecap comme fond. Pour obtenir une surface homogène, travailler avec le même outil et un seul applicateur pour la finition, et assurer un travail continu mouillé sur mouillé sur l'ensemble du mur sans interruptions. Les outils se nettoient à l'eau immédiatement après usage.
Dilution	Prêt à l'emploi.
Formats disponibles	1 litre et 2,5 litres



Effets obtenus

Bamboo

Effet matérialisé constitué d'une élégante surface striée qui rappelle la célèbre plante orientale.



Unifix Fine
Gamme Gripcap

⌚ 5h

TRAVERTINO
Gamme Mineralcap

⌚ 0h

⌚ 30'

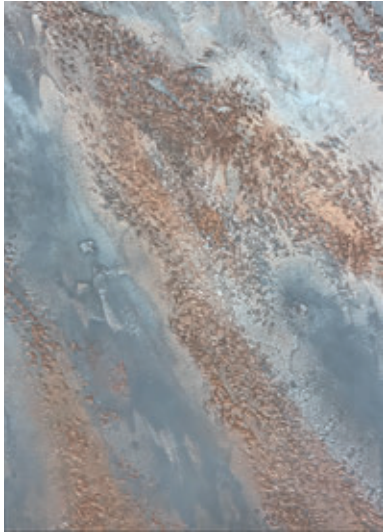
⌚ 6-8h

PEARL
Gamme Generation Art



Pietra Spaccata

Effet décoratif qui rappelle les veines naturelles des fissures dans les roches.



Unifix Fine
Gamme Gripcap

⌚ 5h

TRAVERTINO
Gamme Mineralcap

⌚ 6-8h

TRAVERTINO
Gamme Mineralcap

⌚ 0h

⌚ 30'

⌚ 4-6h

PEARL
Gamme Generation Art



Pietra Calcareea

Effet décoratif à l'aspect matérialisé, rappelant la texture de la pierre naturelle.



Unifix Fine
Gamme Gripcap

⌚ 5h

MARMORINO
Gamme Mineralcap

⌚ 6-8h

MARMORINO
Gamme Mineralcap

⌚ 30'

⌚ 6-8h

PEARL
Gamme Generation Art



GENERATIONart

ESSENTIA

FINITION EFFET VELOUTÉ

Peinture décorative pour intérieurs à effet velouté et doux au toucher. Elle est formulée avec des pigments métallisés et des charges spéciales qui procurent un élégant effet chromatique, riche en reflets. La finition obtenue, en plus d'un rendu esthétique agréable, présente une grande tenue avec une haute résistance à la pénétration des taches et de la saleté.





Outils recommandés	Pinceau spalter, pinceau court rigide.
Rendement	10-12 m²/l par couche
Séchage	Recouvrable: 5-8 h; complète: 5 jours.
Utilisation	Avant d'effectuer le travail, réaliser des essais pratiques sur un panneau démonstratif. Intervenir sur des surfaces enduites et parfaitement lisses et appliquer une couche de Ecolora Absolutecap comme fond. Pour obtenir une surface homogène, travailler avec le même outil et un seul applicateur pour la finition, et assurer un travail continu mouillé sur mouillé sur l'ensemble du mur sans interruptions. Les outils se nettoient à l'eau immédiatement après usage.
Dilution	Jusqu'à 10 % en volume avec de l'eau.
Formats disponibles	1 litre et 2,5 litres



Effets obtenus

Wall paper

Effet décoratif élégant qui simule l'aspect matérialisé d'un papier peint ornemental.



Absolutecap
Gamme Ecolora



⌚ 8h

CALIPSO CHIC
Gamme Generation Art
avec application
du pochoir



GENERATIONart

MINERAL

FINITION EFFET MÉTALLISÉ BRILLANT

Peinture décorative à effet soyeux qui crée dans l'espace une sensation de brillance naturelle. Des reflets changeants à l'aspect finement métallique et matérialisé donnent vie à une scénographie aux facettes mouvantes, offrant aux espaces un aspect exclusif. Grâce à la richesse des combinaisons et des variations de couleur, les résultats possibles sont véritablement infinis.





Outils recommandés	Rouleau, pinceau, taloche, spatule, pulvérisation.
Rendement	13-15 m²/l par couche.
Séchage	Recouvrable 5-8 h; complète 5 jours.
Utilisation	Avant d'effectuer le travail, réaliser des essais pratiques sur un panneau démonstratif. Intervenir sur des surfaces enduites et parfaitement lisses et appliquer une couche de Ecolora Absolutecap comme fond. Pour obtenir une surface homogène, travailler avec le même outil et un seul applicateur pour la finition, et assurer un travail continu mouillé sur mouillé sur l'ensemble du mur sans interruptions. Les outils se nettoient à l'eau immédiatement après usage.
Dilution	Jusqu'à 10 % en volume avec de l'eau.
Formats disponibles	1 litre et 2,5 litres



Effets obtenus

Ferro Battuto

Effet matérialisé tridimensionnel qui évoque l'aspect vieilli du fer forgé.



Unifix Fine
Gamme Gripcap

⌚ 5h

MARMORINO
Gamme Mineralcap

⌚ 6-8h

MARMORINO
Gamme Mineralcap

⌚ 30'

⌚ 6-8h

MINERAL
Gamme Generation Art



5-10%

Cocodrillo

Effet décoratif tridimensionnel qui rappelle la peau de crocodile dans toute sa particularité, grâce à l'utilisation coordonnée de différents produits et outils.



Absolutecap
Gamme Ecolora

⌚ 3h

FIBER FONDO
Gamme Generation Art

⌚ 0h

⌚ 8h

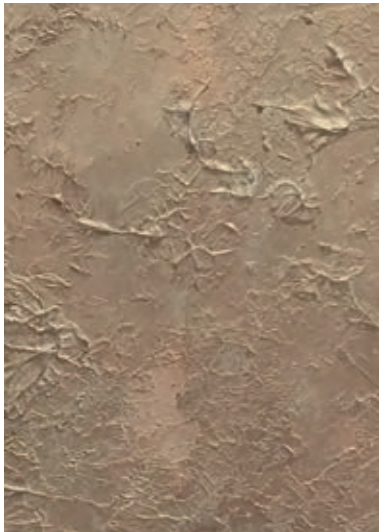
MINERAL
Gamme Generation Art



5-10%

Ruggine

Effet décoratif utilisant des revêtements minéraux, capable de simuler l'aspect sophistiqué et texturé de la rouille.



FIBER FONDO
Gamme Generation Art

⌚ 8h

MINERAL
Gamme Generation Art

MINERAL
Gamme Generation Art

⌚ 5-8h

CERACAP - Gold
Gamme Generation Art



5-10%

GENERATIONart

MAHARAJA

PEINTURE À EFFET CANGIANT

Peinture à l'eau pour intérieur offrant un effet irisé grâce à la présence de pigments spéciaux qui créent un jeu changeant et agréable de lumière et de couleurs réfléchies, variant selon le point de vue et l'angle d'incidence de la lumière. MAHARAJA est imperméable à l'eau et suffisamment respirante, facile à appliquer, idéale pour un usage professionnel grâce à sa grande compatibilité ainsi qu'à ses propriétés d'adhérence et de maniabilité sur différents types de supports.





Outils recommandés	Pinceau.
Rendement	12-15 m²/l par couche
Séchage	Recouvrable après 7 h; séchage complet: 5 jours.
Utilisation	Indiquée comme finition pour créer un effet décoratif raffiné dans des espaces publics ou privés où l'on souhaite réaliser des décorations particulières à effet irisé. Il est possible d'obtenir de multiples jeux de couleurs et de lumière en utilisant des fonds de couleurs différentes et en appliquant MAHARAJA dans ses différentes teintes, y compris en combinant plusieurs couleurs dans la même décoration.
Dilution	Prêt à l'emploi.
Formats disponibles	1 litre



Teintes disponibles

Maharaja Verde



Maharaja Oro



Maharaja Blu



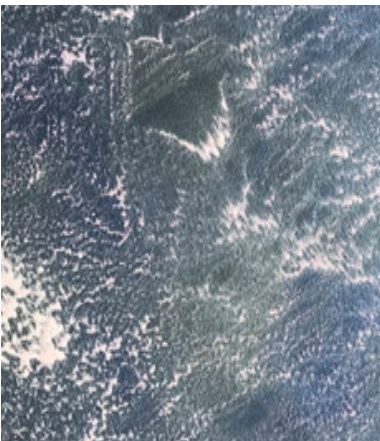
Maharaja Oro/Viola



Maharaja Argento



Maharaja Blu/Verde



GENERATIONart

VENETIAN

FINITION EFFET VELOUTÉ

Chaux de qualité formulée selon la manière traditionnelle, permettant d'obtenir une finition rappelant les ambiances typiques des villas vénitiennes. L'applicateur, selon sa créativité, son habileté et son expérience, pourra obtenir des surfaces imitant parfaitement le marbre ou le stuc vénitien à l'ancienne.





GENERATIONart

CERACAP CERACAP CHIC



Outils recommandés	Truelle inox.
Rendement	2,5-3,3 m ² /kg par couche.
Séchage	Recouvrable après 4-6 h. Séchage complet: 5 jours.
Utilisation	Avant d'exécuter le travail, effectuer des essais pratiques sur un panneau démonstratif. En raison de sa nature principalement minérale, il n'est pas conseillé d'appliquer le produit sur des peintures à l'eau. Les outils se nettoient immédiatement à l'eau après usage.
Dilution	Prêt à l'emploi.
Formats disponibles	5 kg



CERACAP: CIRE POUR DÉCORATIFS CERACAP CHIC: CIRE DÉCORATIVE HYDROFUGE

Ceracap

*Cire décorative en pâte, disponible en version or, argent et neutre.
Met en valeur la brillance des finitions décoratives en apportant de jolis reflets nacrés.*

Ceracap Chic

*Cire pour décoratifs en pâte hydrofuge, disponible en version neutre.
Met en valeur la brillance des finitions décoratives tout en garantissant une surface imperméable.*



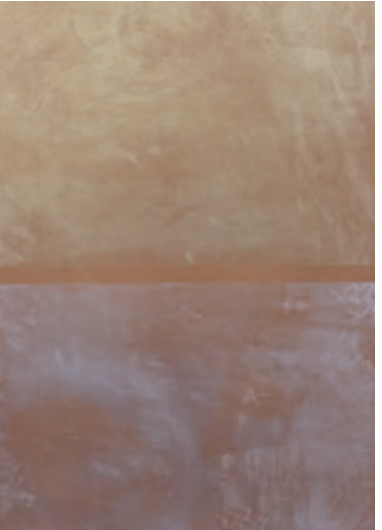


- Outils recommandés** Éponge, chiffon doux.
- Rendement** 20-30 m²/l par couche.
- Dilution** Prêt à l'emploi.
- Formats disponibles** 1 litre



Effets obtenus

- Sughero**
Rivestimento decorativo che si rifà al tessuto vegetale che riveste il fusto degli alberi.
- Travertino**
Rivestimento murale per interno ed esterno a base di grassello di calce stagionato e marmo selezionato, idoneo per ricreare l'effetto pietre naturali.
- Marmorino**
Decorativo di natura minerale per interno e esterno, dotato di eccellente lavorabilità, permette di ottenere effetti decorativi di aspetto antichizzante.



- Unifix Fine**
Gamme Gripcap
- 5h
- TRAVERTINO**
Gamme Mineralcap
- 1 couche
- 0h
- 6-8h
- KALAHARI**
Gamme Generation Art
- 5-8h
- CERACAP Gold**
Gamme Generation Art
- Unifix Fine**
Gamme Gripcap
- 5h
- TRAVERTINO**
Gamme Mineralcap
- 24h
- Ceracap Gold**
Gamme Generation Art
- Unifix Fine**
Gamme Gripcap
- 5h
- MARMORINO**
Gamme Mineralcap
- 6-8h
- MARMORINO**
Gamme Mineralcap
- Polissage
- 6-8h
- CERACAP Gold/Silver**
Gamme Generation Art

GENERATIONart

SKIN SOFT TOUCH

FINITION COLORÉE À EFFET SOFT TOUCH

Peinture décorative pour intérieur à effet « peau de pêche », offrant une texture douce et élastique au toucher. Sa composition particulière permet d'obtenir un effet esthétique velouté et de grande qualité.





Outils recommandés	Pinceau plat.
Rendement	13-15 m²/l par couche.
Séchage	Recouvrable après 3 h. Durcissement complet: 5 jours.
Utilisation	Indiquée comme finition pour créer un effet décoratif de prestige, tant dans les locaux publics que privés où l'on souhaite réaliser des décorations particulières. L'effet dépend de la dextérité de l'appliqueur et de la quantité de produit appliquée; par conséquent, l'échantillon a une valeur indicative. Avant d'effectuer le travail, il est conseillé de réaliser un essai sur un panneau démonstratif. Pour obtenir une surface homogène, travailler avec le même outil et un seul appliqueur, en assurant un travail continu « mouillé sur mouillé » sur l'ensemble du mur sans interruption. Les outils se lavent immédiatement à l'eau après usage.
Dilution	Maximum 15 % en volume avec de l'eau.
Formats disponibles	1 litre et 2,5 litres



Effets obtenus con fondi diversi

Skin Soft Touch Finitura Absolutecap 4215P + Skin Soft Touch Finitura	Skin Soft Touch Color Base Absolutecap GA-116-08 + Skin Soft Touch GA-116-08	Skin Soft Touch Color Base Absolutecap Bianco + Skin Soft Touch GA-116-08
Absolutecap Gamme Ecolora ⌚ 3h SKIN SOFT TOUCH Finitura Gamme Generation Art ⌚ 6-8h SKIN SOFT TOUCH Finitura Gamme Generation Art	Absolutecap Gamme Ecolora ⌚ 3h SKIN SOFT TOUCH Color Base Gamme Generation Art ⌚ 6-8h SKIN SOFT TOUCH Color Base Gamme Generation Art	Absolutecap Gamme Ecolora ⌚ 3h SKIN SOFT TOUCH Color Base Gamme Generation Art ⌚ 6-8h SKIN SOFT TOUCH Color Base Gamme Generation Art

GENERATIONart

FIBER

FIBER FONDO:
FOND EFFET MATÉREUX
FIBER FINITURA:
FINITION EFFET VOILE MAT

Peinture décorative avec une finition effet fibre, qui procure une agréable sensation tactile sur les murs. En appliquant une première couche de FIBER FONDO et une seconde couche de FIBER FINITURA, il est possible de créer l'aspect caractéristique de la texture d'un tissu.





Outils recommandés	Rouleau, pinceau, pinceau spalter.
Rendement	FONDO: 3-5 m²/l par couche – FINITURA: 15-18 m²/l par couche.
Séchage	FONDO: Recouvrable après 8h. FINITURA: Recouvrable après 5-8h; complète en 5 jours.
Utilisation	Avant d'exécuter le travail, réaliser des essais pratiques sur un panneau témoin. Intervenir sur des surfaces enduites et parfaitement lisses. Pour obtenir une surface homogène, travailler avec le même outil et un seul opérateur pour la finition, en assurant un travail continu « mouillé sur mouillé » sur l'ensemble du mur sans interruptions. Les outils se nettoient immédiatement à l'eau après utilisation.
Dilution	FONDO: Prêt à l'emploi – FINITURA: diluer 10-15 % avec de l'eau.
Formats disponibles	FONDO: 1 litre et 2,5 litres – FINITURA: 1 litre et 2,5 litres.



Effets obtenus

Cocodrillo

Effet décoratif tridimensionnel qui rappelle la peau de crocodile dans toute sa particularité, grâce à l'utilisation coordonnée de différents produits et outils



Absolutecap
Gamme Ecolora

3h

FIBER FONDO
Gamme Generation Art

0h

8h

MINERAL
Gamme Generation Art



FIBER FONDO
Gamme Generation Art

8h

MINERAL
Gamme Generation Art

MINERAL
Gamme Generation Art

5-8h

CERACAP - Gold
Gamme Generation Art



Chiocciola

Effet décoratif réalisé avec des mouvements circulaires, qui simule l'aspect matériel d'un escargot.



Absolutecap
Gamme Ecolora

3h

FIBER FONDO
Gamme Generation Art

0h

8h

PEARL
Gamme Generation Art



GENERATIONart

OXIDCAP

**FINITION DÉCORATIVE EFFET
CUIVRE OXYDÉ**

Un style unique pour les connaisseurs de la haute décoration intérieure, proposant des solutions avant-gardistes destinées à créer la tendance. En utilisant le système OXIDCAP, composé de fond, activateur et finition, il est possible d'obtenir un nombre infini d'effets d'oxydation, pour des surfaces au goût toujours plus raffiné.





Outils recommandés	OXIDCAP FONDO: rouleau, pinceau, pulvérisation. OXIDCAP ATTIVATORE: pinceau, éponge marine ou vaporisateur fourni. OXIDCAP FINITURA: pinceau, rouleau à poils courts
Rendement	OXIDCAP FONDO: 14-16 m²/l par couche. OXIDCAP ATTIVATORE: 18-20 m²/l. OXIDCAP FINITURA: 14-16 m²/l par couche.
Séchage	OXIDCAP FONDO: recouvrable après 3h; complet 5 jours. OXIDCAP ATTIVATORE: recouvrable après 3h; complet 24h. OXIDCAP FINITURA: recouvrable après 12h; complet 5 jours.
Utilisation	OXIDCAP FONDO est utilisé pour obtenir l'effet cuivre oxydé sur surfaces intérieures. La solution OXIDCAP ATTIVATORE peut être modulée pour obtenir l'effet esthétique désiré. Enfin, OXIDCAP FINITURA protège le décoratif, peut être appliqué en plusieurs couches selon la résistance souhaitée et modifie l'aspect du support. Il est conseillé de réaliser des tests pour déterminer le résultat le plus satisfaisant.
Dilution	OXIDCAP FONDO: rouleau, pinceau: 5-20% avec eau en volume. Pulvérisation Airless: 0-10% avec eau en volume. OXIDCAP ATTIVATORE: prêt à l'emploi. OXIDCAP FINITURA: 10% en volume avec eau
Formats disponibles	FONDO: 1 litre et 2,5 litres ATTIVATORE: 0,5 litre FINITURA: 1 litre



Effets obtenus

OXIDCAP #1



OXIDCAP #2



OXIDCAP #3



GENERATIONart

CHARME VELVET

DÉCORATIF SPATULABLE COMPACT PERLÉ

Inspiration, emotions and timeless atmospheres for a soft and velvety touch. Charme Velvet is a decorative finish that allows you to achieve unique results, characterized by shading and subtle chromatic nuances. The particular decorative effect obtained makes it ideal for decorating both public and private spaces, with highly stylish results.





GENERATIONart

KIMERA

FINITION EFFET GLACIS BRILLANT



Outils recommandés	Trowel, stainless steel float.
Rendement	7-10 m²/l per coat.
Séchage	Recoat: 5-8h; Fully cured: 5 days. It is suitable as a finish to create a high-quality decorative effect for both public and private spaces where special decorations are desired.
Utilisation	Can also be applied on surfaces that are not perfectly smooth. To achieve a uniform surface, work with the same tool and a single operator for the finish, ensuring a continuous wet-on-wet application across the entire wall without interruptions. Mix the product with a mixer for 2 minutes before and after adding the AC16 Colorants.
Dilution	Tools should be washed immediately with water after use. Up to 10% by volume with water.
Formats disponibles	Available in 1 liter and 2.5 liters.



*KIMERA is a semi-transparent finish with a glossy appearance.
The multiple available colors and application techniques allow you to achieve exclusive chromatic effects and endless variations in interaction with the base color.
Odorless, it can be applied using various tools: tampon, cloth, sea sponge, or plastic spatula.
It is also possible to create pearlescent and iridescent effects by adding KIMERA GOLD, SILVER, or PURPLE PASTE to the product.*



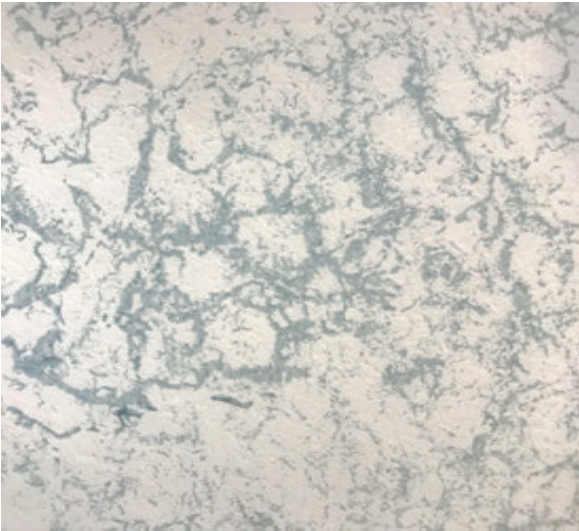


Outils recommandés	Sea sponge, tampon.
Rendement	10–12 m²/l per coat.
Séchage	Recoatable: 5–8h; Complete: 5 days.
Utilisation	Using different tools and base colors, multiple chromatic effects can be achieved. The best results are obtained on a white base or a base color lighter than the finish. To enhance the colored effect, a second application of Kimera can be performed. Optimal effects are achieved on smoothed surfaces. To obtain a uniform finish, use the same tool and a single operator for the entire surface, ensuring a continuous wet-on-wet application. Before starting, perform practical tests on a demonstration panel. Tools should be washed immediately with water after use.
Dilution	Dilution: 20–30% with water by volume.
Formats disponibles	Available in 1 liter and 2.5 liters.



Effets obtenus avec différents outils

Kimera
Travail avec éponge



Absolutecap
Gamme Ecolora

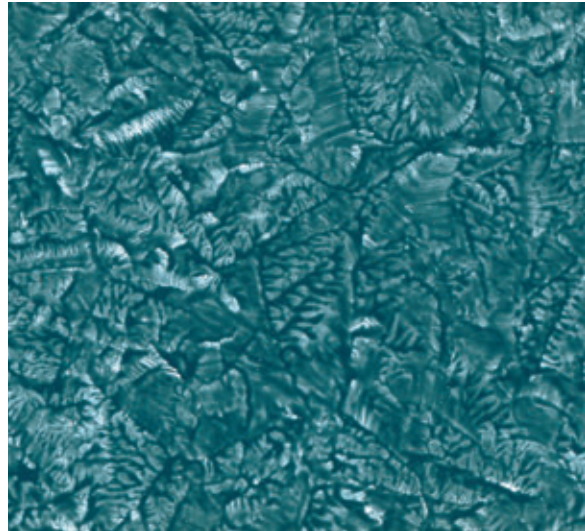
⌚ 3h

KIMERA
Gamme Generation Art



20-30%

Kimera
Travail avec tampon



Absolutecap
Gamme Ecolora

⌚ 3h

KIMERA
Gamme Generation Art



20-30%

GENERATIONart

KALAHARI

FINITION EFFET GLACIS MAT

KALAHARI est une finition mate semi-couvrante adaptée pour obtenir des décorations particulières à « voile ».

Les multiples teintes et techniques d'application possibles permettent d'obtenir des effets chromatiques exclusifs et une infinité de variations d'interaction avec la couleur du fond. Inodore, elle peut être appliquée avec différents outils: taloche éponge, gant, pinceau.





Outils recommandés Pinceau, rouleau, taloche éponge, gant.

Rendement 15-18 m²/l par couche.

Séchage Recouvrable: 5-8h; Complète: 5 jours.

Utilisation Elle est adaptée pour la décoration et la protection contre les agents atmosphériques, même avec des teintes intenses, d'ouvrages neufs ou en phase d'entretien. Elle peut être appliquée sur des enduits de différentes compositions (ciment, à base de chaux, prémélangés, ragréages pour systèmes d'isolation), béton et fibrociment, en atmosphère rurale, marine ou industrielle, traités avec un fond approprié. En utilisant différents outils et diverses couleurs de fond, on obtiendra des effets chromatiques variés. Les meilleurs résultats s'obtiennent avec un fond blanc ou avec un fond coloré d'un ton plus clair que la finition. Si l'on souhaite accentuer l'effet coloré, on peut procéder à une deuxième application de KALAHARI.

Dilution 0-35% avec de l'eau en volume.

Formats disponibles 1 litre et 2,5 litres



Effets obtenus

Pietra

Élégant effet décoratif qui offre une reproduction réaliste de l'aspect naturel de la pierre.



Unifix Fine
Gamme Gripcap



⌚ 5h

TRAVERTINO
Gamme Mineralcap

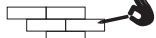


⌚ 6-8h

TRAVERTINO
Gamme Mineralcap



⌚ 0h



⌚ 0h



⌚ 6-8h

KALAHARI
Gamme Generation Art



0-35%

Sughero

Revêtement décoratif qui s'inspire du tissu végétal recouvrant le tronc des arbres.



Unifix Fine
Gamme Gripcap



⌚ 5h

TRAVERTINO
Gamme Mineralcap



⌚ 0h



PVC → ↑

⌚ 6-8h

KALAHARI
Gamme Generation Art



0-35%

⌚ 5-8h

CERACAP Gold
Gamme Generation Art



0-35%

Antera

Effet décoratif à mouvements circulaires rappelant l'aspect naturel des plantes.



Unifix Fine
Gamme Gripcap



⌚ 5h

MARMORINO
Gamme Mineralcap



⌚ 6-8h

MARMORINO
Gamme Mineralcap



⌚ 0h



⌚ 30'



⌚ 6-8h

KALAHARI
Gamme Generation Art



GENERATIONart

AQUILEGIA

FINITION EFFET NUAGEUX

Finition décorative mate pour intérieurs, qui recrée d'agréables nuances grâce aux particules blanches particulières qu'elle contient, permettant d'obtenir des effets décoratifs toujours originaux. En utilisant des couleurs de fond et de finition différentes, il est possible d'obtenir des résultats chromatiques multicolores.

Il est également possible de recréer des effets nacrés et chatoyants en ajoutant au produit KIMERA PÂTE ORO, ARGENTO ou VIOLA.





MINERALCAP

CALCI

FINITIONS À BASE DE CHAUX

Une vaste sélection de produits formulés avec des matières premières à faible impact, pour un respect maximal envers l'utilisateur et l'environnement.

Des solutions caractérisées par l'équilibre entre performance et attention à la nature, synthèse parfaite entre technologie, professionnalisme et respect de l'homme.

Outils recommandés	Pinceau, gant à poils, spatule.
Rendement	7-8 m ² /l par couche.
Séchage	Séchage complet: 5 jours.
Utilisation	Intervenir sur des surfaces enduites et parfaitement lisses. Ajouter Aquilegia Toner à Aquilegia Base Blanche selon les indications du nuancier et mélanger lentement à la main en veillant à ne pas briser les particules de la base blanche. En utilisant différentes couleurs de fond et de finition, on obtient des effets chromatiques multicolores. Pour obtenir un effet homogène, travailler avec le même outil et un seul applicateur pour la finition, en assurant une application continue frais sur frais sur l'ensemble du mur sans interruptions. Les outils se nettoient à l'eau immédiatement après usage.
Dilution	Prêt à l'emploi.
Formats disponibles	4 litres



GRASSELLO



Outils recommandés	Taloche inox.
Rendement	2,5-3,3 m ² /kg par couche
Séchage	Recouvrable: 4-6h. Complète: 5 jours.
Utilisation	Convient à la décoration et à la protection d'ouvrages neufs ou en phase de rénovation, sur divers types de supports tels que enduits de différentes compositions (ciment, base chaux, prémélangés), béton et fibrociment, plaques de plâtre, ratissages en stuc et anciennes peintures, et dans tous les cas où l'on recherche un produit répondant aux critères de la bio-construction et offrant un résultat esthétique particulier. En raison de sa nature principalement minérale, il n'est pas recommandé d'appliquer Grassetto sur des peintures à l'eau.
Dilution	Prêt à l'emploi.
Formats disponibles	20 kg



MARMORINO VENEZIANO



Outils recommandés	Taloche inox.
Rendement	1,3-1,5 m ² /kg par couche.
Séchage	Recouvrable: 12h. Complète: 5 jours.
Utilisation	Convient à la décoration et à la protection d'ouvrages neufs ou en phase de rénovation, sur divers types de supports tels que enduits de différentes compositions (ciment, base chaux, prémélangés), béton et fibrociment, plaques de plâtre, ratissages en stuc et anciennes peintures, et dans tous les cas où l'on recherche un produit répondant aux critères de la bio-construction et offrant un résultat esthétique particulier. En raison de sa nature principalement minérale, il n'est pas recommandé d'appliquer Marmorino Veneziano sur des peintures à l'eau.
Dilution	Prêt à l'emploi.
Formats disponibles	20 kg






MARMORINO



Outils recommandés	Taloche inox.
Rendement	0,7-0,8 m²/kg par couche.
Séchage	Recouvrable: 6-8h. Complète: 5 jours.
Utilisation	Convient à la décoration et à la protection d'ouvrages neufs ou en phase de rénovation, sur divers types de supports tels que enduits de différentes compositions (ciment, base chaux, prémélangés), béton et fibrociment, plaques de plâtre, ratissages en stuc et anciennes peintures, et dans tous les cas où l'on recherche un produit répondant aux critères de la bio-construction et offrant un résultat esthétique particulier.
Dilution	Prêt à l'emploi.
Formats disponibles	20 kg



Effets obtenus

Legno Effet décoratif tridimensionnel qui évoque les veinures naturelles du bois et leur unicité.	Pietra Graffiata Effet naturel à l'aspect rustique qui rappelle les sillons dans la roche.	Pietra Screziata Travail décoratif de grand effet qui s'inspire de l'aspect chromatique naturel de la pierre jaspe.
		
Absolutecap Gamme Ecolora ⌚ 3h MARMORINO Gamme Mineralcap ⌚ 0h ⌚ 6-8h CLASSIC W Gamme Novolegno	Unifix Fine Gamme Gripcap ⌚ 5h MARMORINO Gamme Mineralcap ⌚ 6-8h MARMORINO Gamme Mineralcap ⌚ 0h ⌚ 30' ⌚ 4-6h PEARL Gamme Generation Art	Unifix Fine Gamme Gripcap ⌚ 5h MARMORINO Gamme Mineralcap ⌚ 6-8h MARMORINO Gamme Mineralcap ⌚ 6-8h MARMORINO Gamme Mineralcap ⌚ 0h ⌚ 30'

CALCE



Outils recommandés	Pinceau, pulvérisation.
Rendement	7-9 m ² /kg par couche.
Séchage	Re-couvrable après 4 h. Séchage complet: 5 jours.
Utilisation	Supports: enduits neufs et anciennes peintures de nature minérale, secs, compacts, absorbants et cohésifs. Pour les applications par pulvérisation, s'assurer que le support est exempt de poussière et éviter une pulvérisation excessive du produit en réglant pression, buse et dilution afin de garantir que la peinture déposée imprègne correctement la surface.
Dilution	Dilution: 25-30 % en poids avec eau pour la première couche, 15-20 % en poids avec eau pour les couches suivantes.
Formats disponibles	Conditionnement: 20 kg



PUNTINATO A e B



Outils recommandés	Truelle inox, truelle plastique, truelle en mousse.
Rendement	2,5-3 kg/m ² en 2 couches.
Séchage	Re-couvrable après 12 heures (selon l'épaisseur appliquée). Séchage complet: 5 jours.
Utilisation	Supports applicables: - Enduits neufs et anciens à base de liants hydrauliques - Anciennes peintures et revêtements de nature minérale, secs, compacts, absorbants et cohésifs - Agrégats de diverses natures minérales, à condition qu'ils soient absorbants
Dilution	Prêt à l'emploi.
Formats disponibles	Conditionnement: 20 kg



FONDI

FONDS

FONDS PIGMENTÉS POUR MURS

Une large gamme de fonds pigmentés destinée aux différents besoins du bâtiment professionnel. Grâce aux technologies particulières avec lesquelles ils sont formulés, ils assurent, sur différents types de supports, une adhérence maximale pour les couches suivantes.



BUCCIATO K



Outils recommandés Rouleau + rouleau éponge, pulvérisation Airless + rouleau éponge.

Rendement 1 m²/kg.

Séchage Recouvrable après 6-8 h. Séchage complet: 10 jours

Utilisation Convient pour la décoration et la protection contre les agents atmosphériques, sur des ouvrages neufs ou en cours de maintenance, à base de supports alcalins tels que enduits de différentes compositions (ciment, base chaux, pré-mélangés, enduits pour isolation thermique), béton et fibro-ciment, en milieu rural, marin ou industriel. Compatible avec le ciment et le béton armé, auxquels il offre une protection efficace et spécifique.

Dilution 5-10 % en poids d'eau selon le type d'application.

Formats disponibles 25 Kg



UNIFIX FINE/GROSSO



Outils recommandés Rouleau, pinceau.

Rendement 3,8-4,2 m²/kg.

Séchage Recouvrable après 5 h. Séchage complet: 5 jours.

Utilisation Utilisé comme fond de liaison entre peintures synthétiques et finitions minérales à base de silicate ; il peut également être appliqué en une ou plusieurs couches, dilué avec de l'eau, pour uniformiser des surfaces présentant différents types d'enduits neufs ou traités avec de vieilles peintures, ou pour rendre rugueuses des surfaces lisses de supports divers tels que plaques de plâtre, enduits à stucco ou plâtre. La surface à traiter doit être sèche et solide (exempte de parties friables ou en détachement).

Dilution 10-20 % en poids d'eau.
En cas de fond de liaison pour peintures minérales, diluer à 10 % en poids avec Silicap Fix.

Formats disponibles 5 Kg, 20 Kg



ECOLORA ABSOLUTECAP



Outils recommandés	Pinceau, rouleau, pulvérisation airless.
Rendement	10-12 m²/l par couche
Séchage	Recouvrable après 3 h. Séchage complet: 10 jours.
Utilisation	Convient pour la décoration et la protection, même avec des teintes intenses, offrant d'excellents résultats esthétiques et à coût réduit, sur des ouvrages neufs ou en cours de maintenance, à base de supports variés tels que plaques de plâtre, enduits de différentes compositions (ciment, base chaux, prémélangés), béton et fibrociment, enduits à stucco et anciennes peintures, panneaux de matériaux divers pour stands d'exposition, et dans tous les cas où une maintenance rapide et économique est souhaitée.
Dilution	Rouleau, pinceau : 5-15 % en volume avec de l'eau Pulvérisation airless : 0-10 % en volume avec de l'eau
Formats disponibles	1 l, 4 l, 14 l



MURIPLAST ACTIVE



Outils recommandés	Frattoir acier et plastique.
Rendement	0,33-0,6 m²/kg par couche.
Séchage	Séchage complet: 5 jours.
Utilisation	Convient pour la décoration et la protection contre les agents atmosphériques, même avec des teintes intenses, sur des ouvrages neufs ou en cours de maintenance, à base de supports alcalins tels que enduits de différentes compositions (ciment, base chaux, prémélangés, enduits pour isolation thermique par l'extérieur), béton et fibrociment, en milieu rural, maritime ou industriel.
Dilution	0-3 % en poids avec de l'eau
Formats disponibles	14 l



NOTES

[illegible]



CAP ARREGHINI SpA

ITALIAN PAINTS SINCE 1950

V.le Pordenone, 80 - 30026 PORTOGRUARO (VE)

Tel. +39 0421 278111 - Fax +39 0421 75498

info@caparreghini.it - www.caparreghini.it

Entreprise avec système certifié UNI EN ISO 9001 – UNI EN ISO 14001



ED.12.2019 REV.0