



LES SYSTÈMES PROFESSIONNELS  
CAP ARREGHINI POUR  
DÉSINFECTER LES ESPACES

**SYSTÈMES HACCP ET PHOTOCATALYTIQUE**  
PEINTURES, ÉMAUX ET SOLUTIONS SPÉCIFIQUES  
POUR LE SECTEUR ALIMENTAIRE ET SANITAIRE



**ARREGHINI®**  
ITALIAN PAINTS SINCE 1950



## LA SANTÉ EST UNE PRIORITÉ

CAP Arreghini s'engage à protéger la santé à travers une proposition de solutions spécifiques pour les secteurs alimentaire et sanitaire, mais aussi pour des établissements d'hébergement et des infrastructures de loisirs.

Dans des locaux dédiés au traitement d'aliments et dans les lieux de cure, des aspects tels que l'hygiène, la propreté et la sécurité sont prioritaires et ils doivent être surveillés constamment afin de garantir la santé des consommateurs, des visiteurs des structures et des opérateurs.

Le choix des peintures destinées aux structures du secteur alimentaire et hospitalier doit répondre à des exigences spécifiques et à des critères particuliers tels que, par exemple, le séchage rapide, l'absence de substances nocives, le

nettoyage facile et la durabilité supérieure à celle des peintures normales.

Ces exigences ont mené le département de recherche de CAP Arreghini à utiliser des matières premières avec un niveau de qualité élevé et des nanotechnologies pour la mise en place de solutions capables d'améliorer la salubrité des espaces intérieurs, où des niveaux élevés d'hygiène et de propreté sont demandés conformément aux normes en vigueur.

# UTILISER LA COULEUR POUR AMÉLIORER L'HARMONIE ET LA SÉCURITÉ DANS LES ESPACES INTÉRIEURS



Dans le secteur sanitaire de même que dans le secteur alimentaire, il est vraiment fondamental de rendre les espaces intérieurs agréables et sûrs. À travers une utilisation soignée de la couleur, il est possible de modifier l'esthétique des espaces, d'améliorer la perception des volumes, de provoquer des émotions et des sensations positives en faisant très attention au juste choix des contrastes et des tons chromatiques et en tenant compte du degré d'éclairage présent. En outre, la couleur peut jouer un rôle fondamental dans l'augmentation de la sécurité des espaces intérieurs, en devenant une sorte de manuel de comportement.

## LA COULEUR COMME HARMONIE

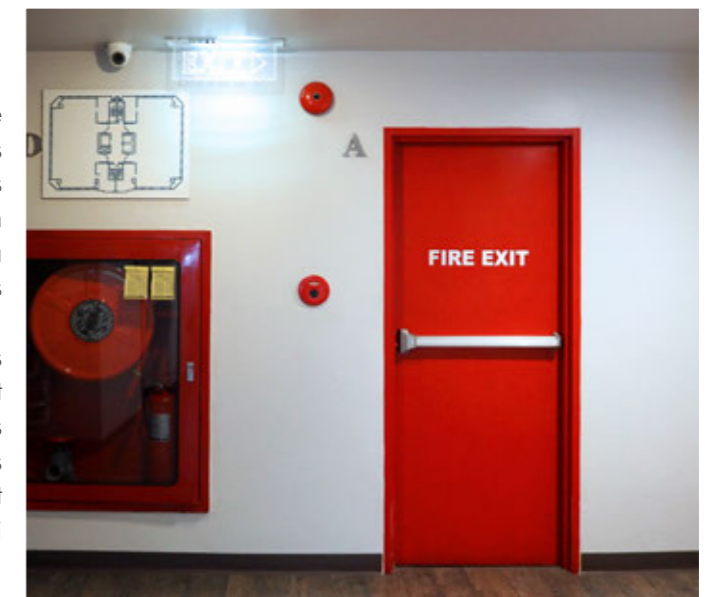
Dans tous les espaces, le choix de couleurs participe surtout à l'effet d'ensemble et il contribue à créer l'harmonie de la pièce. La couleur a aussi la capacité de modifier l'espace, d'attirer l'attention, d'améliorer le confort, de provoquer le calme, mais aussi l'énergie et l'émotion. Parfois des associations chromatiques inappropriées peuvent nous faire percevoir les espaces de manière erronée, en influençant même notre état d'esprit. Il est donc important, lors de la phase de conception, de prêter une attention particulière au choix des couleurs et des tons différents, en tenant compte du type d'endroit et de son utilisation.



IL

## LA COULEUR COMME SÉCURITÉ

En plus de la fonction esthétique, la couleur est fondamentale aussi pour améliorer la sécurité du poste de travail et des espaces publics, car elle est utilisée pour signaler les objets et les zones caractérisées par un risque de sécurité élevé. En effet, l'utilisation d'associations et de contrastes améliore la perception de l'espace et elle aide à être attentifs, des aspects qui sont considérés dans le développement des signaux internes, dans les indications des parcours et des sorties de secours correspondantes. Afin que les signalisations de sécurité puissent être repérées par tout le monde, il est important de définir, lors de la conception, une référence composée d'un jeu de couleurs prédéfini, pouvant être utilisé dans toutes les positions et rendant le message explicitement clair et facile à identifier pour celui qui habite ou travaille à l'intérieur du bâtiment.



# PROPRETÉ ET DÉSINFECTION DES ESPACES INTÉRIEURS POUR PROTÉGER LES PERSONNES



HACCP est un protocole de prévention pour la survenue de problèmes hygiéniques et sanitaires qui a pour objet principal la protection de la santé des consommateurs.

Afin que ce protocole soit appliqué, la norme prévoit qu'en cas d'absence ou d'application incorrecte du plan de maîtrise des dangers d'HACCP, des sanctions soient prévues qui peuvent varier selon la gravité de l'action.

## LES ESPACES À TRAITER

Pour la conception, la construction et l'entretien des espaces du secteur sanitaire et alimentaire, les principes de l'HACCP sont appliqués, selon les procédures européennes présentes dans le règlement CE 852/2004. La norme de sécurité oblige les établissements à rédiger un manuel de maîtrise des dangers qui doit contenir toutes les informations relatives au plan hygiénique sanitaire adopté par la société sur la base du système HACCP.

Spécifiquement, les surfaces en contact avec la manipulation des aliments doivent être construites avec des matériaux non toxiques, lisses et lavables, faciles à désinfecter et à nettoyer et résistants à l'agression de la moisissure et des bactéries.

Les murs doivent être construits avec un matériau résistant et durable, non absorbant, non toxique, lisse et facile à laver jusqu'à une hauteur adéquate, afin de permettre les opérations de nettoyage. Les plafonds et les faux plafonds doivent être facilement accessibles, pour garantir une hygiène correcte, et traités avec un matériau lavable non absorbant qui évite l'accumulation de saleté et la formation de moisissure non désirée. Les fenêtres et les portes doivent être en matériaux faciles à désinfecter et leur utilisation doit prévenir l'accumulation de poussière et de saleté. Des niveaux d'hygiène très similaires à ceux prévus dans le secteur alimentaire sont exigés dans le secteur sanitaire, ils sont destinés à garantir la meilleure qualité de vie des visiteurs et des opérateurs en réduisant le risque d'infections et, en général, prévenir des problèmes hygiéniques et sanitaires.

Les espaces et les établissements concernés par la norme sont les suivants:

CUISINES  
CHAMBRES DE RÉFRIGÉRATION  
BOULANGERIES  
GLACERIES  
HUILERIES  
FROMAGERIES  
BOUCHERIES  
POISSONNERIES  
SUPERMARCHÉS  
RESTAURANTS  
BAR  
COMMERCE DE DENRÉES ALIMENTAIRES  
ÉTABLISSEMENTS BALNÉAIRES

Spécifiquement dans le milieu sanitaire, on fait référence aux structures telles que:

HÔPITAUX  
CLINIQUES  
LABORATOIRES D'ANALYSES  
MAISONS DE SOINS  
CENTRES DE PHYSIOTHÉRAPIE ET RÉADAPTATION

Mais aussi pour les structures avec une présence humaine élevée et prolongée telles que:

MAISONS DE RETRAITE  
ÉCOLES  
UNIVERSITÉS  
BUREAUX PUBLICS  
CENTRES DE RÉCRÉATION  
CENTRES DE RÉTENTION

## QU'EST-CE QUE C'EST L'HACCP ET COMMENT FONCTIONNE-T-IL?

L'HACCP è l'abbreviazione di Hazard Analysis Critical Control Points, ovvero un sistema di autocontrollo igienico degli operatori nel settore alimentare e della produzione, introdotto in Europa nel 1993 con la direttiva 43/93/CEE ed adottato in Italia con il decreto legislativo DLgs 155/97. Attualmente il regolamento adottato è CE 852/2004. Il sistema HACCP è basato su sette principi fondamentali:

# HACCP



# ÉMAUX À L'EAU POUR MURS CERTIFIÉS HACCP À APPLICATION INTÉRIEURE ET EXTÉRIEURE



Conformément à la norme, l'utilisation du système correct de peinture est importante, car une peinture pour application intérieure qui possède des caractéristiques déterminées peut contribuer, mieux qu'une autre, à garantir l'hygiène et la salubrité à l'intérieur d'un espace. En général, les peintures utilisées doivent être lisses, lavables, résistantes à l'abrasion, non toxiques, faciles à désinfecter et à nettoyer et résistantes à la prolifération de moisissure et de bactéries. Ces caractéristiques sont garanties par la certification de conformité aux principes HACCP, du règlement CE 852/2004.

## LES SOLUTIONS CAP ARREGHINI CERTIFIÉES HACCP LIGNE K81 - ÉMAUX POUR MURS À APPLICATION INTÉRIEURE ET EXTÉRIEURE

La ligne K81- émaux est le résultat de la technologie CAP Arreghini dans le secteur des émaux à l'eau pour application intérieure et extérieure, formulée à bas contenu de COV et de substances nocives volatiles, certifiée HACCP et classe A et qualifiée LEED® (Leadership in Energy and Environmental Design), conseillée dans le cadre de la réalisation de structures écologiques avec des matériaux appartenant à la norme LEED® de durabilité environnementale.

Les émaux K81 Topcap représentent l'excellence en termes de performance technique d'application, selon les paramètres de

résistance à l'abrasion et aux désinfectants, couverture, point de blanc, rendement, facilité d'application et absence d'odeur. À l'intérieur, ils sont appliqués directement sur des murs nouveaux ou peints au préalable, où le matériau en phase de détachement a été retiré, mais aussi sur des supports différents tels que le plâtre et les surfaces rasées.

Les émaux K81 Topcap sont extrêmement versatiles et ils peuvent être teints avec le système tintométrique.

## ÉMAUX K81 TOPCAP

ÉMAUX À L'EAU POUR MURS INTÉRIEURS ET EXTÉRIEURS



Émaux pour murs intérieurs et extérieurs pouvant être parfaitement détachés, imperméables à l'eau, hautement couvrants, anti-poussière, à bas contenu de COV, aptes à satisfaire les exigences du règlement 852/2004/CE.

**LAVABILITÀ:** résistante à l'abrasion humide, classe 1 conformément à la norme UNI EN ISO 11998

**RESA:** 7-9 m<sup>2</sup> /l par couche

- Inodore
- À bas impact environnemental

**K81 TOPCAP  
LUCIDO**



**K81 TOPCAP  
SATIN**



**K81 TOPCAP  
OPACO**



**COUVERTURE:** bon pouvoir couvrant (blanc), classe 3 conformément à la norme UNI EN ISO 6504-3

**PACITÉ:** (blanc) brillance 60-70 UB, méthode interne PF6

**COUVERTURE:** bon pouvoir couvrant (blanc), classe 2 conformément à la norme UNI EN ISO 6504-3

**PACITÉ:** brillance 20-30 UB, méthode interne PF6

**COUVERTURE:** bon pouvoir couvrant, classe 2 conformément à la norme UNI EN ISO 6504-3

**PACITÉ:** brillance 5-10 UB, méthode interne PF6



# ÉMAUX À L'EAU POUR MÉTAL, BOIS ET PLASTIQUE CERTIFIÉS HACCP



## LES SOLUTIONS CAP ARREGHINI CERTIFIÉES HACCP ÉMAUX À L'EAU POWERCAP POUR MÉTAL, BOIS ET PLASTIQUE

Les émaux à l'eau Powercap de la ligne LASURCAP sont des produits pour des espaces intérieurs et extérieurs aptes à la protection de structures en fer, en bois et en plastique, de technologie innovante, formulés à bas contenu de COV et de substances nocives volatiles, certifiés HACCP et qualifiés LEED® (Leadership in Energy and Environmental Design), conseillés dans le cadre de la réalisation de structures écologiques avec des matériaux appartenant à la norme LEED® de durabilité environnementale. Les émaux Powercap possèdent des

performances de protection et de durabilité exceptionnelles, une résistance optimale à l'abrasion et aux désinfectants, couverture, rendement, point de blanc et absence d'odeur. Sur des surfaces ou des produits nouveaux placés à l'intérieur, grâce à leur formulation particulière, ils adhèrent directement sur l'acier galvanisé, l'aluminium, les alliages légers et le plastique. Les émaux Powercap sont prêts à l'emploi, extrêmement versatiles et ils peuvent être teints avec le système tintométrique.

# ÉMAUX POWERCAP

ÉMAUX POUVANT ÊTRE DILUÉS À L'EAU ACRYLIQUES ET POLYURÉTHANES POUR MÉTAL, BOIS ET PLASTIQUE



Émaux de technologie innovante avec des performances de protection exceptionnelles. Ils adhèrent directement sur l'acier galvanisé, l'aluminium et les alliages légers et ils satisfont les exigences du règlement 852/2004/CE.

**LAVABILITÉ:** résistante à l'abrasion humide, classe 1 conformément à la norme UNI EN ISO 11998  
**RENDEMENT :** 9-11 m<sup>2</sup> /l par couche.

- Inodore
- À bas impact environnemental

### POWERCAP LUCIDO



### POWERCAP SATINATO



### POWERCAP OPACO



**COUVERTURE:** pouvoir couvrant optimal (blanc), classe 1 conformément à la norme UNI EN ISO 6504-3

**OPACITÉ:** brillance  $\geq 70$  et  $\leq 75$ , méthode interne PF6

**COUVERTURE:** pouvoir couvrant optimal (blanc), classe 1 conformément à la norme UNI EN ISO 6504-3

**OPACITÉ:** brillance  $\geq 30$  et  $\leq 40$ , méthode interne PF6

**COUVERTURE:** pouvoir couvrant optimal (blanc), classe 1 conformément à la norme UNI EN ISO 6504-3

**OPACITÉ:** brillance  $\geq 10$  et  $\leq 15$ , méthode interne PF6



# PEINTURE PHOTOCATALYTIQUE À L'EAU POUR APPLICATION INTÉRIEURE ANTIBACTÉRIENNE



## LA PEINTURE PHOTOCATALYTIQUE: UN ALLIÉ VALABLE DANS LA LUTTE QUOTIDIENNE CONTRE LA POLLUTION

Le monde actuel a activé un processus de sensibilisation au sujet de la pollution atmosphérique : en effet, le problème de la qualité de l'air est toujours plus un aspect dont on écoute parler tous les jours.

En général, lorsqu'on aborde le sujet de la pollution atmosphérique, on pense à la circulation de grandes villes, au smog produit par les automobiles et les grands poids-lourds. Contrairement à ce qu'on considère habituellement, la contribution du chauffage résidentiel à la pollution atmosphérique dans nos villes est proche, ou même supérieure, de celle du secteur des transports. Tout cela ne fait qu'endommager la qualité de l'air qu'on respire, non seulement à l'extérieur mais aussi à l'intérieur des espaces où l'on passe

environ 80 % du temps habituel.

La concentration de poussière fine et d'agents polluants peut être même 5 fois supérieure dans l'air intérieur, car les polluants extérieurs sont attrapés en s'accumulant à l'intérieur.

Pour donner une réponse concrète, le département de recherche de CAP Arreghini a utilisé la nanotechnologie pour mettre en place des solutions capables d'améliorer la qualité de l'air en développant Bioclean Active, une peinture qui, grâce à sa composition, possède la double fonction d'antipollution et d'antibactérien.

## BIOCLEAN ACTIVE

PEINTURE À L'EAU OPAQUE POUR APPLICATION INTÉRIEURE



Peinture à l'eau photocatalytique antibactérienne autonettoyante pour application intérieure anti-moisissure qui, grâce à sa composition, développe la double fonction de:

- Antipollution, car elle tire profit de l'action photocatalytique du dioxyde de titane nanomoléculaire qui, activé par la lumière, facilite la décomposition des substances nocives en évitant leur accumulation et en les transformant en substances inoffensives. En outre, ce processus évite que la saleté de la pollution adhère aux surfaces traitées, en maintenant le mur blanc et propre pendant plus de temps. Bioclean Active est formulée pour agir avec la lumière du soleil indirecte et la lumière artificielle.
- Antibactérienne contre la moisissure, les microbes et les bactéries : grâce à l'action photocatalytique mentionnée ci-dessus et à l'additif présent à son intérieur, elle empêche la prolifération de moisissure, de microbes et de bactéries, en évitant ainsi la formation d'odeurs désagréables.



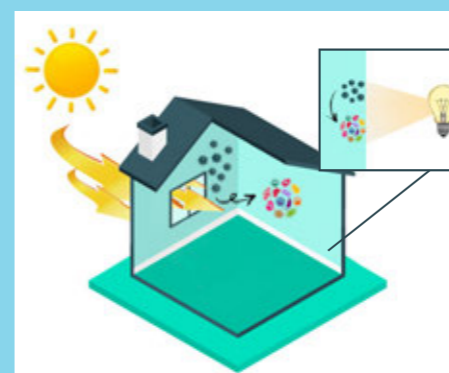
Grâce à son action purifiante et désinfectante, Bioclean Active est indiquée pour l'application dans des espaces publics et privés à haute fréquentation où un échange d'air efficace et constante n'est pas possible. Action photocatalytique antipollution, désinfectante et durable.

**LAVABILITÉ:** bonne résistance à l'abrasion humide, classe 3 conformément à la norme UNI EN ISO 11998

**RENDEMENT:** 9-11 m<sup>2</sup> /l par couche

**COUVERTURE:** bon pouvoir couvrant, classe 2 conformément à la norme UNI EN ISO 6504-3

**OPACITÉ:** brillance < 10 UB conformément à la norme UNI EN ISO 2813



**POLLUANTS:**  
MOISSISSE  
BACTÉRIES ODEURS  
DÉSAGRÉABLES

**DÉRIVÉS COMPOSÉS:**  
INODORES  
INCOLORES  
LAVABLES

### PEINTURE PHOTOCATALYTIQUE POUR APPLICATION INTÉRIEURE

Le dioxyde de titane (TiO<sub>2</sub>) contenu dans la peinture photocatalytique, à travers l'action de la lumière du soleil ou artificielle, est capable de dégrader les substances polluantes organiques et les dépôts de saleté présents sur la surface, en les transformant en substances inoffensives et en composés non dangereux pour l'environnement.

## LES SYSTÈMES D'APPLICATION: GUIDE POUR LA SÉLECTION DES PRODUITS

			SYSTÈME HACCP POUR APPLICATION INTÉRIEURE			
			PHASE 1	PHASE 2	PHASE 3	PHASE 4
TYPE DE SURFACES	ÉTAT DU SUPPORT	ASPECT À TRAITER	PRÉPARATION DE LA SURFACE	I COUCHE	II COUCHE	III COUCHE
Enduits	Nouveau	-	nettoyer la surface	K81 TOPCAP	K81 TOPCAP	K81 TOPCAP
Enduit/plâtre	Entretien	bon état	nettoyer la surface	K81 TOPCAP	K81 TOPCAP	
		présence de moisissure	désinfecter avec A1-B1-C1	K81 TOPCAP	K81 TOPCAP	
Plastique, aluminium, alliages légers	Nouveau	-	poncer	POWERCAP	POWERCAP	
	Entretien	vieil émail	poncer	POWERCAP	POWERCAP	
Fer galvanisé	Nouveau	-	dégraissier	POWERCAP	POWERCAP	POWERCAP
	Entretien	vieil émail	poncer	CHROMOCAP W	POWERCAP	POWERCAP
Métal	Nouveau	-	dégraissier	CHROMOCAP W	POWERCAP	
	Entretien	vieil émail	poncer	POWERCAP	POWERCAP	POWERCAP
			présence de rouilles	poncer	CHROMOCAP W	POWERCAP
Bois	Nouveau	-	poncer	OPAKITE W	POWERCAP	
	manutenzione	vieil émail	poncer	POWERCAP	POWERCAP	

			SYSTÈME PHOTOCATALYTIQUE DÉSINFECTANT		
			PHASE 1	PHASE 2	PHASE 3
TYPE DE SURFACES	ÉTAT DU SUPPORT	ASPECT À TRAITER	PRÉPARATION DE LA SURFACE	I COUCHE	II COUCHE
Enduit/plâtre	Nouveau	-	nettoyer la surface	BIOCLEAN ACTIVE	BIOCLEAN ACTIVE
	Entretien	bon état	nettoyer la surface	BIOCLEAN ACTIVE	BIOCLEAN ACTIVE
		présence de moisissure	désinfecter avec A1-B1-C1	BIOCLEAN ACTIVE	BIOCLEAN ACTIVE

En présence de poussière ou d'un mur délayé, il est conseillé de nettoyer préalablement la surface avec un chiffon humide. En présence d'huile et de graisse, il est conseillé de nettoyer et de dégraissier la surface à l'aide de produits spécifiques avant de peindre. Pour toute indication sur les différents types de support et de systèmes d'application, respecter les indications de la fiche technique.

Produits mentionnés:

- A1 Désinfectant anti-moisissure pigmenté pour mur
- B1 Désinfectant anti-moisissure pour mur
- C1 Désinfectant anti-moisissure actif
- CHROMOCAP W Couche première antirouille à l'eau
- OPAKITE W Fond pour bois à base d'eau pigmenté

caparreghini

### INDICATIONS TECHNIQUES



Il peut contribuer au système de points de la certification LEED du bâtiment.



Basses émissions de substances nocives dans les espaces intérieurs.



Règlement CE N° 852/2004 Normes générales en matière d'hygiène des produits alimentaires

suivez-nous sur



**CAP ARREGHINI SpA**

ITALIAN PAINTS SINCE 1950

V.le Pordenone, 80 - 30026 PORTOGRUARO (VE)

Tel. +39 0421 278111 - Fax +39 0421 278115

info@caparreghini.it - www.caparreghini.it

*Société avec système certifié*

UNI EN ISO 9001 - UNI EN ISO 14001

