

PROFIL DE DURABILITÉ



*Qualité, environnement, santé,
ensemble pour un développement
durable*

“

CAP Arreghini croit au
développement durable en tant
que philosophie de vie et de travail,
visant à créer des produits toujours
plus innovants et fonctionnels,
afin de rendre compatible le
développement des activités
humaines avec l'environnement
qui nous entoure.

L'Entreprise

Passion, professionnalisme et qualité sont les valeurs fondamentales qui guident la croissance de CAP Arreghini. L'histoire de l'entreprise remonte à 1950, lorsque son fondateur, Adolfo Arreghini—peintre et expert restaurateur formé à Venise—commença à produire lui-même les couleurs nécessaires à son métier. Au fil des années, l'entreprise a évolué pour répondre aux exigences du marché, les anticipant même, et est devenue une société par actions (SpA) en 1988. CAP Arreghini a su interpréter les transformations de la société en alliant progrès technologique et tradition de fiabilité et d'entrepreneuriat.

Avec 70 ans d'expérience et un savoir-faire avancé, CAP Arreghini SpA est une entreprise efficace et structurée qui accorde une grande importance à l'innovation technologique, à la recherche et au développement de solutions offrant des performances élevées, un excellent rendu, une sécurité maximale et un respect absolu de l'environnement et des personnes. Avoir un impact positif sur ses employés, partenaires, clients, parties prenantes, la communauté et l'environnement a toujours été un objectif clé et un élément central de la stratégie de l'entreprise.

Toute la production est 100 % Made in Italy, une valeur qui reflète un fort engagement envers l'ensemble du cycle de production et ses complexités. Leader dans la distribution et la vente sur le marché national, CAP Arreghini se distingue par une gamme de produits complète et variée, destinée à de nombreuses applications, confirmant ainsi son professionnalisme et sa fiabilité. Des livraisons rapides et un service client efficace font de l'entreprise une référence solide sur le marché national et international. Son attention aux tendances de consommation et à l'évolution des marchés lui permet de maintenir un excellent niveau de compétitivité.

“ Mission

Concevoir, fabriquer et distribuer des produits de peinture destinés à la construction, ainsi qu'aux structures en bois et en fer, tout en garantissant le plaisir esthétique, le bien-être des personnes et le respect de l'environnement.

“ Vision

Nous travaillons à la création d'un nouveau modèle de croissance basé sur un développement économique durable, le progrès social et le respect de l'environnement, afin d'améliorer la qualité de vie aujourd'hui et de bâtir ensemble les bases du bien-être des générations futures.



CAP Arreghini et la Durabilité

Le respect et la préservation de l'environnement, ainsi que l'engagement en faveur du bien-être des personnes, sont les principes qui guident nos décisions quotidiennes.

Chez CAP Arreghini, nous sommes conscients qu'une entreprise responsable et moderne joue un rôle essentiel non seulement pour ses clients, employés et collaborateurs, mais aussi pour le tissu socio-économique et le territoire dans lequel elle opère.

Nous souhaitons contribuer au bien-être de l'environnement en préservant notre cadre de vie, en proposant des produits et services de qualité, et en investissant dans des projets internes visant à réduire continuellement l'impact environnemental de nos activités de production. Nous faisons également des choix réfléchis dans la sélection de nos matières premières et de nos fournisseurs, comme en témoigne notre certification UNI EN ISO 14001.

L'idée de durabilité ne se limite pas à la réduction de notre empreinte environnementale, elle inclut également le bien-être social et économique des personnes, en veillant à leur qualité de vie au sein de l'entreprise et dans la communauté où elles vivent. C'est en plaçant l'humain au cœur de nos actions que nous pouvons protéger notre avenir et créer une valeur ajoutée pour l'ensemble de la société.

Politique environnementale

Le respect de l'homme et de l'environnement est une priorité à laquelle CAP Arreghini accorde une attention constante. Depuis plusieurs années, de nombreuses procédures ont été mises en place en vue d'une amélioration continue des performances environnementales.

1

Engagement de la Recherche dans la réduction progressive, dans les formulations, des substances nocives pour l'environnement et pour l'homme, tant lors de l'activité de production que lors de l'application ultérieure.

2

Développement de systèmes pour le bâtiment offrant de hautes performances d'isolation, réduisant la consommation d'énergie pour le chauffage et la climatisation des habitations.

3

Développement de produits toujours plus performants et durables dans le temps, afin d'augmenter les intervalles entre les maintenances.

4

Recherche de fournisseurs de matières premières certifiés UNI EN ISO 14001:2015 et situés le plus près possible du site de production CAP Arreghini afin de minimiser le transport routier.

5

Conception de la disposition des bâtiments pour favoriser la réduction du bruit, des fumées d'échappement et du trafic entrant et sortant des véhicules.

Pour CAP Arreghini, le respect de l'environnement est au cœur de sa vision du développement durable, avec une attention particulière à la problématique des déchets.

Nous nous engageons à veiller à ce que toutes les activités soient toujours réalisées conformément aux lois et politiques nationales, en garantissant une information efficace ainsi que la diffusion de bonnes pratiques environnementales, tant du point de vue technique qu'opérationnel.

Nous visons à sensibiliser les personnes, employés et fournisseurs, à adopter des comportements responsables et proactifs dans l'exercice de leurs activités, afin de promouvoir et de diffuser la culture du respect de l'environnement.

6

Réception et déchargement des matières premières liquides totalement en circuit fermé, avec doubles contrôles pour éliminer toute possibilité de déversement.

7

Production presque entièrement en circuit fermé, réduisant au minimum les émissions polluantes dans l'atmosphère.

8

Récupération des résidus de production et distillation de ceux-ci pour réutiliser le solvant récupéré dans le cycle de production.

9

Récupération de l'eau de pluie des aires de déchargement pour le nettoyage interne des équipements utilisés dans les procédés.

10

Tri sélectif des déchets et gestion de leur élimination par des entreprises certifiées UNI EN ISO 14001:2015.



Certifications de système ISO 9001 et ISO 14001

CAP Arreghini possède une forte culture de la qualité qui se manifeste dans tous les aspects de l'activité de l'entreprise, à travers un processus constant d'amélioration et d'innovation. De la sélection attentive des fournisseurs et des matériaux jusqu'au produit fini et à sa distribution, toutes les étapes sont continuellement surveillées selon un système de contrôle rigoureux garantissant l'équilibre parfait entre le respect des normes imposées et les performances requises.

CAP Arreghini SpA bénéficie des certifications de système ISO 9001 et ISO 14001, attestant l'atteinte de standards d'excellence dans l'organisation, les processus et les questions environnementales. L'entreprise est en effet profondément convaincue que l'activité professionnelle ne doit pas nuire à l'environnement et qu'il est donc nécessaire de surveiller les situations dangereuses ou potentiellement dangereuses, afin d'améliorer constamment son impact environnemental et de viser une amélioration continue de ce contexte.

Dans une optique de réduction de l'impact environnemental, l'engagement de l'entreprise se concentre sur le développement de produits éco-compatibles, liés à la réduction des émissions atmosphériques de COV (Composés Organiques Volatils) et aux récentes réglementations sur la construction écologique. Tout cela témoigne du grand engagement de l'entreprise envers une gestion et une production attentives et responsables, afin d'offrir en permanence des solutions fiables, performantes et sûres.

Déclaration environnementale de produit EPD®

CAP Arreghini consacre depuis toujours une grande attention à la recherche et au développement de produits respectueux de l'environnement et répondant aux exigences des programmes de construction éco-durable. **La vision de l'entreprise** vise l'**amélioration continue** et l'optimisation de ses produits dans une perspective de **durabilité environnementale**, permettant d'orienter les choix du marché en investissant dans des systèmes à moindre consommation de ressources, tout en contrôlant et en atténuant les impacts environnementaux directs et indirects conformément aux principes de la Politique Intégrée.

CAP Arreghini a entrepris un processus **d'évaluation du cycle de vie (LCA)** de ses produits de peinture afin de définir leur impact environnemental. L'analyse, portant sur une sélection de produits pour l'intérieur et l'extérieur, réalisée selon les principales indications des normes UNI EN ISO, a conduit à l'obtention de la **certification EPD®, Déclaration Environnementale de Produit**.

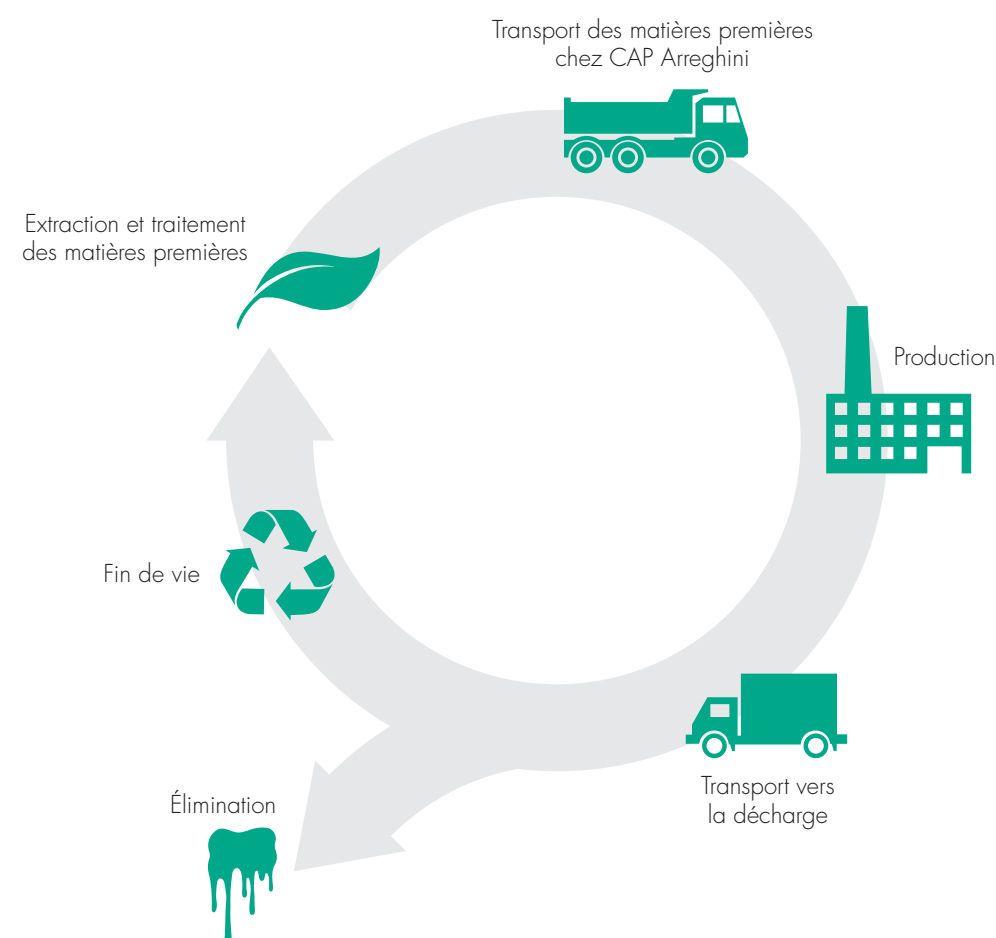
Cette déclaration relève des « **étiquetages de type III** » et contient des informations vérifiables et précises sur les performances environnementales d'un produit, quantifiées sur la base d'une évaluation de l'impact du cycle de vie. L'objectif est de produire des informations fiables, exprimées selon une base commune, permettant de comparer les performances environnementales entre des produits remplissant la même fonction.

Dans cette optique de durabilité des produits, les Déclarations Environnementales de Type III sont développées conformément aux exigences et prescriptions de la norme volontaire **UNI EN ISO 14025:2010**. Pour garantir que les études LCA soient conduites de manière cohérente pour tous les produits appartenant à la même catégorie, il est nécessaire de respecter des règles et méthodologies précises. Ces règles sont définies par les **PCR – Product Category Rules** – qui précisent la manière de réaliser une analyse de cycle de vie pour une catégorie spécifique de produit, assurant l'harmonisation et la comparabilité des résultats.



EPD® et LCA – Évaluation du cycle de vie

L'EPD (Environmental Product Declaration ou Déclaration Environnementale de Produit) est réalisée sur une base volontaire et nécessite une analyse préalable, la **LCA (Life Cycle Assessment ou Évaluation du cycle de vie)**, un outil permettant d'analyser l'impact environnemental d'un produit tout au long de l'ensemble de son cycle de vie, depuis l'extraction des matières premières, en passant par la production et le transport, jusqu'à l'élimination.



L'Évaluation du cycle de vie (Life Cycle Assessment – LCA) permet de cartographier, comprendre et réduire les risques environnementaux potentiels liés aux activités de fabrication de produits ainsi qu'aux activités des organisations et services. L'importance de cette méthode réside dans l'analyse des différentes phases d'un processus de production, d'une organisation ou d'un service en tant qu'éléments corrélés et interconnectés, devenant un outil de conception essentiel pour le développement et l'amélioration en fonction des marchés de référence.

Déclaration environnementale EPD®

Au niveau européen, la certification EPD® est considérée comme la plus efficace, car elle facilite la communication des informations environnementales certifiées sur la durabilité des produits. Choisir d'obtenir la certification EPD® et de soumettre, à cet effet, ses processus de production à une analyse approfondie représente pour CAP Arreghini une garantie de la responsabilité assumée par l'entreprise envers l'avenir de la planète.



Les produits faisant l'objet de l'étude

Le développement de nouvelles technologies de formulation des produits, **leur mise à jour et leur innovation** constantes, ainsi que l'attention portée à la sélection des fournisseurs et des matières premières, constituent les **objectifs principaux** du **Département Recherche et Développement** de CAP Arreghini, où une équipe de techniciens qualifiés travaille quotidiennement à la recherche de **solutions innovantes**, en surveillant toutes les phases de production grâce à un **système de contrôle rigoureux**.

Suite à l'approbation de l'étude LCA par l'organisme de certification DNV, trois déclarations EPD® ont été publiées sur le portail du système EPD® <https://portal.environdec.com/> concernant une sélection de peintures et revêtements pour intérieur et extérieur, dans le but de fournir des données et informations comparatives destinées à être diffusées au public.





EPD® per interno
S-P-06163 EPD®

ECOCAP

Peinture lavable à l'eau extra mate pour intérieur



Peinture lavable à l'eau pour intérieur, mate et antireflet. Elle assure une finition compacte et homogène même sur de grandes surfaces en contre-jour, avec une facilité maximale de retouche. Elle est disponible dans une large sélection de teintes pastel et moyennes, caractérisées par un excellent pouvoir couvrant et une forte adhérence sur différents types de supports, sans nécessité de fixateur. La teneur en COV est proche de zéro. Couleurs selon le nuancier spécifique; produit teintable avec le système tintométrique AC16.



EPD® per esterno
S-P-05360 EPD®

SIL96 ACTIVE

Peinture siloxane pour extérieur antimousse et antialgues



Peinture antimousse-antialgues à base de résines siloxaniques permettant de garantir une excellente hydrofugation, assurant dans le temps une barrière contre la saleté. Elle est imperméable à l'eau et hautement respirante, facile à appliquer, idéale pour un usage professionnel grâce à sa grande compatibilité et à ses caractéristiques d'adhérence, de pouvoir garnissant et de couverture sur différents types de supports. Résistante aux agents atmosphériques. Produit teintable avec le système tintométrique AC16.



EPD® per esterno
S-P-05360 EPD®

SIL96 QUARZO ACTIVE

Peinture siloxane garnissante pour extérieur antimousse et antialgues



Peinture antimousse-antialgues composée de farine de quartz, imperméable à l'eau et suffisamment respirante, facile à appliquer, idéale pour un usage professionnel grâce à sa grande compatibilité et à ses caractéristiques d'adhérence, de pouvoir garnissant et de couverture sur différents types de supports. Résistante aux agents atmosphériques. Étant acrylo-siloxane, elle assure une haute respirabilité des façades. Produit teintable avec le système tintométrique AC16.



EPD® per esterno
S-P-05360 EPD®

SILOXCAP ACTIVE 1200

Revêtement mural acrylo-siloxane fibré à effet compact antimousse et antialgues



Revêtement mural à base de résines acrylo-siloxaniques, additionné d'agent antimousse-antialgues, composé de quartz à grain sélectionné. Il permet d'uniformiser les irrégularités du support et peut être appliqué là où existent des disparités esthétiques ou d'absorption du support. Produit teintable avec le système tintométrique AC16.



EPD® per esterno
S-P-05360 EPD®

MURISOL W

Fond mural à l'eau à base d'hydroplirolite pigmentée pour extérieur et intérieur



Primaire mural formulé à base de résines synthétiques dispersées dans l'eau, avec une technologie spécifique à base d'« Hydroplirolite » garantissant une excellente adhérence sur différents types de supports, ainsi qu'un pouvoir isolant et consolidant. Murisol W assure d'excellents résultats aussi bien sur d'anciennes peintures que sur des surfaces neuves, permettant de réduire le nombre de couches lors du processus d'application. Produit teintable avec le système tintométrique AC16.



EPD® per interno
ed esterno
S-P-06162 EPD®

K81 TOPCAP OPACO

Émail mural à l'eau pour intérieur et extérieur



Émail mural pour intérieur et extérieur à haute résistance aux taches, imperméable à l'eau et doté d'un fort pouvoir couvrant. Inodore, antipoussière, à faible teneur en COV, il répond aux exigences du Règlement (CE) n° 852/2004 et convient donc à l'application dans des locaux tels que hôpitaux, écoles, entrepôts alimentaires, etc. Produit teintable avec le système tintométrique AC16.



EPD® per interno
ed esterno
S-P-06162 EPD®

POWERCAP LUCIDO

Émail acryl-polyuréthane en phase aqueuse pour métal, bois et plastique



Émail à technologie innovante offrant des performances de protection exceptionnelles, caractérisé par un pouvoir couvrant et une excellente glisse, aussi bien à la brosse qu'au rouleau, avec une grande facilité d'application. Powercap assure une excellente résistance à l'abrasion et à la pénétration des salissures, avec une durabilité prolongée dans le temps, et adhère directement sur acier galvanisé, aluminium et alliages légers. Il répond aux exigences du Règlement (CE) n° 852/2004 pour l'application dans tous les locaux où il est nécessaire de maintenir des standards d'hygiène élevés. Couleurs: Blanc, Noir.

Méthodologie utilisée dans l'étude

Dans l'analyse du processus, les principaux consommations impliqués dans la production des produits ont été identifiés, sur lesquels le modèle de calcul présent dans chaque document EPD® a été établi et analysé. Conformément aux prescriptions des documents de référence et au PCR 2019:14, v 1.11 Produits de construction, l'approche utilisée pour cette étude est appelée « **cradle-to-gate** » (« de la culla à la porte »), à travers laquelle les informations environnementales contenues ont été réparties par modules d'information.

Limites du système prises en compte dans l'étude

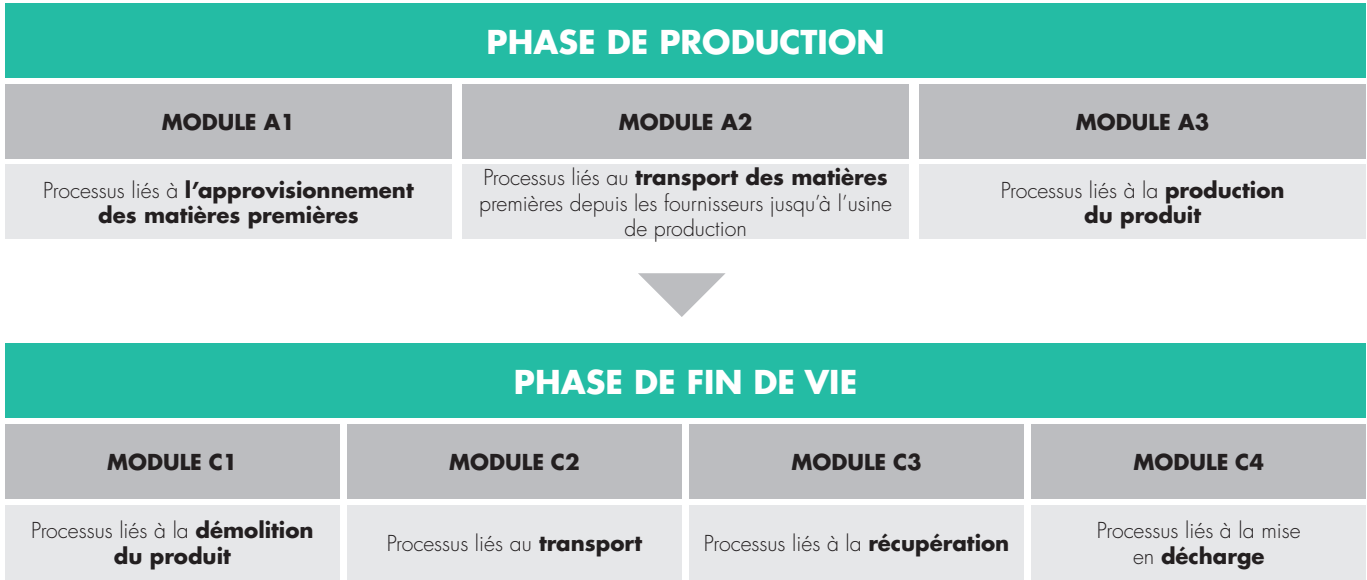
L'objectif de la définition des limites du système est de délimiter une zone spatiale, temporelle et opérationnelle à l'intérieur de laquelle recueillir des données fiables reflétant les performances environnementales réelles du système et en fournir une description complète.

	PHASE DE PRODUCTION			PHASE DE CONSTRUCTION		PHASE D'UTILISATION							PHASE DE FIN DE VIE				PHASE DE RÉCUPÉRATION / RÉUTILISATION
	Matières premières	Transport	Production	Transport	Installation	Utilisation	Maintenance	Réparation	Remplacement	Rénovation	Utilisation d'énergie	Utilisation d'eau	Démolition	Transport	Récupération	Décharge	Potentiel de récupération / réutilisation
	A1	A2	A3	A4	A5	B1	B2	B3	B4	B5	B6	B7	C1	C2	C3	C4	D
	X	X	X	ND	ND	ND	ND	ND	ND	ND	ND	ND	X	X	X	X	X
Représentation géographique	GLO	GLO	IT	-	-	-	-	-	-	-	-	-	-	IT	IT	IT	IT
Données spécifiques	>90%			-	-	-	-	-	-	-	-	-	-	-	-	-	-
Variabilité des produits	>10%			-	-	-	-	-	-	-	-	-	-	-	-	-	-
Variabilité des établissements	Non pertinente			-	-	-	-	-	-	-	-	-	-	-	-	-	-

X = Limites du système pris en compte dans l'étude
ND = Limites non prises en compte dans l'étude

Analyse du processus pour chaque produit individuel

L'objectif de l'analyse réalisée est de calculer l'éco-profil attribuable à la phase de traitement de chaque produit individuel. Les modules pris en compte sont A1-A3 (phase de production) et C1-C4 (phase de fin de vie). Conformément à la norme de référence UNI EN 15804 et au PCR suivi, les données utilisées dans l'étude ont été regroupées selon des indicateurs de performance environnementale, auxquels se réfèrent les résultats des performances environnementales.



Les activités d'analyse se réfèrent aux cycles de travail concernant les produits considérés, réalisés dans l'usine CAP ARREGHINI S.p.A située à Viale Pordenone, 80, 30026 Portogruaro VE.

Informations supplémentaires

Organisme de certification

Ces EPD® ont été approuvées par un vérificateur indépendant pour validation, conformément à la norme de référence publiée par l'International EPD® System (General Programme Instructions for the International EPD® System) et au PCR 2019:14 Version 1.0 Produits de construction.

EPD® et CAM (Critères Environnementaux Minimaux)

Les **EPD® de CAP Arreghini**, étant des déclarations environnementales de Type III, **sont conformes aux exigences CAM**, en accord avec la norme UNI EN 15804 et la norme ISO 14025, et fournissent à tous les acteurs du processus de construction des indications permettant de réduire l'impact environnemental, depuis la conception jusqu'à la construction. Elles facilitent les activités de suivi et aident les entreprises potentielles à répondre aux appels d'offres, en rendant immédiatement visibles les caractéristiques environnementales exigées par le maître d'ouvrage.

FAQ EPD® – Questions fréquentes

L'EPD® est-elle obligatoire?

Non, elle est volontaire, même si dans certains marchés elle est pratiquement exigée pour des raisons commerciales, par exemple pour les sous-traitants de grands donneurs d'ordre, les entreprises travaillant avec le secteur public (CAM : Critères Environnementaux Minimaux) ou certains secteurs et filières (construction, bois/meubles, agroalimentaire, LEED®).

Si l'EPD® n'est pas obligatoire, pourquoi mon client la demande-t-il?

Pour s'assurer que l'organisation connaît et réduit l'impact environnemental de ses produits et processus.

Les réglementations environnementales diffèrent-elles entre l'Europe et les États-Unis?

Pour les réglementations, oui, mais l'EPD® est valable dans le monde entier.

Quelles sont les principales différences entre l'EPD® et d'autres normes environnementales?

L'EPD® est une certification produit, tandis que les normes sont établies par la législation en vigueur.

Comment se déroule la certification?

Après la mise en œuvre du système LCA, celui-ci est soumis à la certification par un organisme accrédité par un opérateur de programme (ex. Environdec, EPD Italy).

Quels sont les avantages pour les consommateurs?

Les avantages concernent également le consommateur final, qui choisit des matériaux et des produits pour sa maison, sa famille ou son bien-être personnel. Aujourd'hui, les consommateurs ont la possibilité de faire des choix éclairés dans une perspective de durabilité environnementale. Grâce à l'EPD®, un consommateur peut connaître les performances environnementales validées par un organisme tiers accrédité pour les produits qu'il achète. Il peut ainsi contribuer à protéger l'écosystème en choisissant des produits et services à moindre impact par rapport à d'autres disponibles sur le marché. Dans le cas de biens immobiliers ou de bâtiments, le choix de matériaux dont les impacts sont certifiés peut également améliorer le niveau de qualité et, par conséquent, leur valeur économique.

EPD® et certification LEED®

Les EPD® de CAP Arreghini permettent d'obtenir des crédits pour les protocoles de durabilité répondant aux exigences LEED, contribuant à gagner des points selon ce système volontaire de notation.

Quels sont les avantages pour les entreprises?

L'EPD® permet de communiquer de manière claire, transparente et objective les performances environnementales tout au long de la chaîne de production. Les avantages sont également économiques: l'EPD® permet d'optimiser les processus de production et de réduire les coûts au sein de l'entreprise, en suivant l'amélioration des performances environnementales des produits ou services au fil du temps. De plus, elle offre la possibilité de valoriser la marque de l'entreprise en adoptant une politique de transparence vis-à-vis des parties prenantes.

En résumé, grâce à l'EPD®, une entreprise est capable de:

- Optimiser les processus de production et réduire les coûts internes, tout en suivant l'amélioration des performances environnementales des produits ou services.
- Communiquer de manière claire et objective les performances environnementales d'un produit ou service tout au long de la chaîne de production.
- Valoriser la marque de l'entreprise en adoptant une politique de transparence vis-à-vis des parties prenantes.

LEED® – Leadership en énergie et en conception environnementale

LEED® – Leadership en énergie et conception environnementale – est un système de certification des bâtiments sur base volontaire, appliqué dans plus de 150 pays dans le monde. La norme LEED a été développée aux États-Unis par le U.S. Green Building Council (USGBC), une association à but non lucratif fondée en 1993, comptant aujourd'hui plus de 20 000 membres, et visant à promouvoir un **approche globale de la durabilité**, en reconnaissant les performances exemplaires dans les domaines de la santé humaine et environnementale.

Les standards LEED®, élaborés par l'USGBC, définissent les exigences pour construire des bâtiments écologiquement durables, tant sur le plan énergétique que sur celui de la consommation de toutes les ressources environnementales impliquées dans le processus de construction.

Les avantages compétitifs pour les professionnels ou entreprises adoptant les standards LEED® se traduisent principalement par: la haute qualité finale des bâtiments, les économies significatives sur les coûts de gestion comparés aux bâtiments traditionnels, et la certification par un organisme tiers. La **certification LEED®** fournit en effet au marché un cadre partagé pour guider les choix et un standard **mesurable** pour chaque aspect pris en compte.





Le système de notation

Le système de notation LEED® est structuré en un ensemble de protocoles selon le type de bâtiment à certifier.

La structure de tous ces protocoles est la même, organisée en cinq domaines principaux:

- SITES DURABLES (SS)
- GESTION DE L'EAU (GA)
- ÉNERGIE ET ATMOSPHÈRE (EA)
- MATÉRIAUX ET RESSOURCES (MR)
- QUALITÉ DE L'AIR INTÉRIEUR (QI)

Chaque domaine/catégorie se voit attribuer des points (crédits). La somme de ces points détermine le niveau de certification du bâtiment, allant de Base à Platine.



BASE 40-49 POINTS



ARGENTO 50-59 POINTS



ORO 60-79 POINTS



PLATINO 80 POINTS ET AU-DELÀ

Le système de notation LEED® certifie le bâtiment dans son ensemble, et non les produits ou composants individuels. Toutefois, ces derniers peuvent contribuer à satisfaire les exigences du protocole et, par conséquent, à obtenir des crédits pour le bâtiment.

Produits qualifiés

LEED® – protocole 4.0

CAP Arreghini a sélectionné une série de produits qui contribuent à satisfaire certains crédits du système de notation international de durabilité LEED®. Chaque produit possède les crédits nécessaires qui définissent son avantage pour être recommandé dans la réalisation de structures « écologiques » utilisant des matériaux conformes à la norme LEED®.



K81 TOPCAP SATIN E LUCIDO

Peinture murale à base d'émail hydro pour intérieur et extérieur

Émail mural pour intérieur et extérieur, très résistant aux taches, imperméable à l'eau et fortement couvrant. Inodore, anti-poussière, à faible teneur en COV, conforme au règlement CE 852/2004 et donc adapté à l'application dans des locaux tels que hôpitaux, écoles, entrepôts alimentaires, etc. Produit teintable avec le système de teinte AC16.



ESTERNO QUARZO

Peinture acrylique lavable et remplissante pour extérieur, finition mate

Peinture remplissante, imperméable à l'eau, offrant une excellente compatibilité et adhérence sur différents types de supports. Grâce à son opacité, elle permet de masquer les imperfections de l'enduit et, comme toute la gamme pour extérieur, dans les teintes avec une valeur de réflexion lumineuse LRV >25, elle est également adaptée à l'entretien des systèmes d'isolation par l'extérieur. Produit teintable avec le système de teinte AC16.



SIL96 ACTIVE

Peinture siloxane pour extérieur, anti-moisissure et anti-algues

Peinture anti-moisissure et anti-algues à base de résines siloxanes, garantissant une excellente hydro-répellence et créant durablement une barrière contre les salissures. Elle est imperméable à l'eau, très respirante et facile à appliquer. Idéale pour un usage professionnel grâce à sa grande compatibilité et ses caractéristiques d'adhérence, son pouvoir de remplissage et sa couverture sur différents types de supports. Résistante aux agents atmosphériques. Produit teintable avec le système de teinte AC16.



SIL96 QUARZO ACTIVE

Peinture siloxane remplissante pour extérieur, anti-moisissure et anti-algues

Peinture anti-moisissure et anti-algues composée de farine de quartz, imperméable à l'eau et suffisamment respirante. Facile à appliquer, elle est idéale pour un usage professionnel grâce à sa grande compatibilité et ses caractéristiques d'adhérence, son pouvoir de remplissage et sa couverture sur différents types de supports. Résistante aux agents atmosphériques. Étant acrylo-siloxane, elle assure une haute respirabilité des façades. Produit teintable avec le système de teinte AC16.





SILOXCAP ACTIVE

Revêtement mural acrylo-siloxane fibré
effet compact, anti-moisissure et anti-algues

Revêtement mural à base de résines acrylo-siloxanes, additionné d'agent anti-moisissure et anti-algues, composé de quartz à grain sélectionné. Il permet d'uniformiser les irrégularités du support et peut être appliqué là où des disparités esthétiques ou d'absorption du support sont présentes. Produit teintable avec le système de teinte AC16.



PRIMER TOP

Apprêt mural remplissant acrylo-siloxane pigmenté

Apprêt mural consolidant et uniformisant, pigmenté au quartz, à base de résines acrylo-siloxanes en dispersion aqueuse. La résine acrylique garantit une excellente adhérence sur tout type de support tandis que la résine siloxane assure une meilleure respirabilité du support. Produit teintable avec le système de teinte AC16 dans les tons pastel de l'échantillonnage Tucano.



GRADIENTE ACTIVE

Peinture thermique anti-condensation et
anti-moisissure pour intérieur

Peinture anti-condensation, formulée avec des microbilles creuses spécifiques qui lui confèrent un faible coefficient de transmission thermique afin de garantir une différence minimale de température entre la surface peinte et l'air ambiant. Cela évite la condensation et assure une réduction de l'humidité sur les murs traités, avec une moindre perte de chaleur et une meilleure résistance aux attaques bactériennes. Elle est donc indiquée pour les pièces à forte présence de vapeur telles que salles de bains, cuisines et buanderies, où la formation de condensation superficielle et de moisissures est plus fréquente.



ABSOLUTE CAP

Peinture superlavable mate pour intérieur
avec finition veloutée

Peinture anti-reflet pour intérieur, superlavable et mate, qui assure une excellente couverture avec un masquage parfait des éventuelles retouches. Disponible dans une large sélection de teintes aux couleurs vives, très couvrantes, elle est idéale pour les environnements domestiques et professionnels. Ne nécessite pas de fixateur et est parfaite pour exprimer son style dans le design intérieur. La teneur en COV est proche de zéro. Couleurs selon le nuancier ; produit teintable avec le système de teinte AC16.



KARTOCAP

Enduit de finition lavable mate à haute couvrance
pour plaques de plâtre

Peinture à base d'eau pour intérieur, spécifique pour application directe sur plaques de plâtre, caractérisée par un séchage rapide et une grande facilité d'application. Dès la première couche, elle garantit une couverture maximale et peut être recouverte par n'importe quel autre produit. Assure un excellent pouvoir garnissant, avec une finition esthétiquement homogène et uniformément mate.



UNIFIX GROSSO

Apprêt de liaison et de nivellement pour
extérieur et intérieur

Apprêt mural rugueux formulé avec des résines en dispersion et des agrégats de granulométrie variée pour extérieur et intérieur. Convient à la fois pour uniformiser des surfaces différentes et comme couche de liaison entre des surfaces avec anciennes peintures synthétiques et peintures minérales à base de silicate.



PRIMER CAP UNIVERSALE

Apprêt couvrant à dilution aqueuse pour toutes surfaces

Apprêt pour intérieur et extérieur formulé avec des résines synthétiques en dispersion aqueuse. Il possède d'excellentes propriétés anticorrosion et d'adhérence sur différents types de supports tels que le fer, la fonte, la tôle galvanisée, le bois, le PVC rigide, l'aluminium et les ouvrages en maçonnerie correctement préparés. Couleur: Blanc.



CHROMOCAP

Apprêt anticorrosion aux phosphates de zinc

Antirouille à base de solvant, idéal pour prévenir la corrosion des surfaces en fer particulièrement exposées aux agents atmosphériques. Formulé avec des résines alkydes modifiées capables de créer un effet antioxydant. Couleurs : Blanc, Rouge Oxyde, RAL 7001.





POWERCAP

Peinture hydro-diluable acrylique-polyuréthane pour métal, bois, plastique

Peinture à la technologie innovante offrant des performances de protection exceptionnelles, caractérisée par une couverture et une fluidité extraordinaires, que ce soit au pinceau ou au rouleau, avec une grande facilité d'application. Powercap assure une excellente résistance à l'abrasion et à la pénétration de la saleté, avec une durabilité prolongée dans le temps, adhère directement sur acier galvanisé, aluminium et alliages légers. Conforme aux exigences du règlement 852/2004/CE pour une application dans tous les locaux nécessitant le maintien de normes d'hygiène élevées. Couleurs : Blanc, Noir.



SPECIAL W MATT

Finition effet cire à base d'eau

Produit adapté aux systèmes de peinture pour objets en bois, intérieur et extérieur, imperméable à l'eau et facile à appliquer. Idéal pour un usage professionnel grâce à sa grande compatibilité, son pouvoir couvrant et son adhérence sur différents types d'imprégnants. Assure une finition très uniforme avec d'excellentes résistances mécaniques et aux intempéries, ainsi qu'une protection optimale contre les rayons UV. Couleurs comme indiqué dans le nuancier.



UNIFERCAP W

Smalto idrodiluibile ferromicaceo

Peinture micasseuse à base d'eau adaptée aux systèmes de revêtement de divers ouvrages, intérieur et extérieur, imperméable à l'eau, facile à appliquer, idéale pour un usage professionnel grâce à sa grande compatibilité et ses propriétés d'adhérence, de pouvoir garnissant et de couverture sur différents types de fonds. Formulée avec de l'oxyde ferromicasseux résistant aux rayons UV et aux agents atmosphériques. Adhère directement sur acier galvanisé. Couleur : Gris Base. Produit teintable avec le système de teinte AC16.



ECO W 500

Vernis transparent à base d'eau pour bois intérieur

Produit transparent adapté aux systèmes de peinture pour objets en bois à l'intérieur, facile à appliquer. Idéal pour un usage professionnel grâce à son pouvoir couvrant, son adhérence sur des fonds hydro-diluables poncés et sur différentes essences de bois, ainsi qu'un séchage rapide permettant de réduire les temps de vernissage. Assure une finition très uniforme et de bonnes résistances mécaniques.



CLASSIC W

Peinture hydro-diluable ferromicasseuse

Impregnante acrilico all'acqua per legno, per uso interno ed esterno, altamente penetrante con finitura che mette in evidenza la venatura del legno. È disponibile in colorazioni trasparenti ottenute con pigmenti minerali micronizzati ad alta resistenza alla luce che conferiscono stabilità di tinta e protezione dagli UV e dagli agenti atmosferici. È realizzato con materie prime scelte per un basso impatto ambientale e minime emissioni. Colori come da specifica cartella.



GRASSELLO

Chaux aérienne

Revêtement mural minéral à base de chaux aérienne, facile à appliquer, avec un temps de séchage rapide. Il se caractérise par une grande diffusion de la vapeur d'eau pour assurer des murs secs et éviter la condensation dans des pièces comme les cuisines et les salles de bain. Facilement polissable, il génère une finition compacte. Couleurs selon le nuancier spécifié. Produit teintable avec le système tintométrique AC16.



CLASSIC

Peinture hydro-diluable acrylique ferromicasseuse

Imprégnation acrylique à base d'eau pour bois, pour usage intérieur et extérieur, très pénétrante avec une finition qui met en valeur le veinage du bois. Disponible en coloris transparents obtenus avec des pigments minéraux micronisés à haute résistance à la lumière, offrant stabilité des teintes et protection contre les UV et les agents atmosphériques. Conçu avec des matières premières sélectionnées pour un faible impact environnemental et des émissions minimales. Couleurs comme indiqué dans le nuancier.



MARMORINO

Revêtement décoratif à base de chaux effet marmorino

Revêtement mural minéral pour intérieur et extérieur à base de chaux aérienne, facile à appliquer. Grâce à sa forte alcalinité, il offre une meilleure résistance aux moisissures par rapport aux peintures intérieures classiques et est adapté aux finitions de systèmes de déshumidification. Son fort pouvoir garnissant permet de réaliser une finition compacte et vieillissante, avec des nuances et effets chromatiques variés. Couleurs selon le nuancier spécifié. Produit teintable avec le système tintométrique AC16.





TRAVERTINO

Revêtement décoratif à base de chaux effet travertin

Le Travertino est un revêtement mural en pâte pour intérieur et extérieur, à base de liant minéral, qui permet d'obtenir une finition très proche des anciens enduits présents dans les bâtiments de Venise. Il combine une faible imperméabilité à l'eau avec une excellente diffusion de la vapeur d'eau. Couleurs selon le nuancier spécifié. Produit teintable avec le système tintométrique AC16.



ESSENTIA

Finition effet velouté

Peinture décorative pour intérieur à effet velouté et doux au toucher. Formulée avec des pigments métallisés et des charges spéciales, elle offre un élégant rendu chromatique riche en reflets.



MANIA

Finition effet métallisé spatulé mat

Finition décorative pour intérieur qui offre un effet doux et texturé au toucher. Idéale pour décorer des pièces où l'on souhaite recréer un agréable effet nacré à l'aspect mat, enrichi de jeux d'ombre et de lumière.



LAND

Finition effet métallisé texturé

Peinture décorative pour intérieur à base de charges créant un effet finement métallique et sablé, évoquant des atmosphères de terres lointaines.



CALIPSO

Finition effet perlé sablé fin

Peinture décorative intérieure à effet perlé qui permet de recréer des ambiances fascinantes, aussi bien dans des espaces publics que privés. Grâce aux pigments métallisés et aux charges spéciales qu'elle contient, elle offre une finition légèrement rugueuse sublimée par un agréable jeu de lumière et de reflets colorés.



Produits qualifiés

LEED® – protocole 4.1

L'entreprise, dans le but d'optimiser les performances environnementales de ses produits et de réduire les émissions dans l'atmosphère (COV), a soumis certains produits à de nouveaux tests auprès de laboratoires accrédités afin de renforcer encore la réduction des contaminants potentiellement odorants, irritants et/ou nocifs à l'intérieur des bâtiments, garantissant ainsi le confort et le bien-être des applicateurs et des occupants. Ces produits contribuent davantage à satisfaire les crédits du système LEED®, notamment grâce à la présence de la déclaration EPD®.



K81 TOPCAP OPACO BIANCO

Peinture murale hydro à usage intérieur et extérieur



Peinture murale pour intérieur et extérieur, très résistante aux taches, imperméable à l'eau et à haute opacité. Inodore, anti-poussière, à faible teneur en COV, conforme au règlement 852/2004/CE et donc adapté à l'application dans des locaux tels que hôpitaux, écoles, entrepôts alimentaires, etc. Produit teintable avec le système de colorimétrie AC16.



ECOCAP

Peinture lavable extra mate pour intérieur



Peinture lavable pour intérieur, mate et anti-reflets. Elle assure une finition compacte et homogène même sur de grandes surfaces en contre-jour, avec une très grande facilité de retouche. Disponible dans une large sélection de teintes pastel et intermédiaires, offrant une excellente couvrance et une forte adhérence sur différents types de supports, sans nécessiter de fixatif. La teneur en COV est quasi nulle. Couleurs selon le nuancier spécifique ; produit teintable avec le système de colorimétrie AC16.



CAPWHITE

Peinture respirante pour intérieur à forte couvrance et haut pouvoir blanchissant



Peinture respirante pour intérieur offrant un haut pouvoir blanchissant. Grâce à la présence de charges recouvertes de cire, elle est particulièrement respirante, ce qui permet d'éviter la condensation dans les pièces à forte humidité telles que cuisines et salles de bains, tout en assurant une excellente capacité de remplissage.

LEED® FAQ - Questions fréquentes

La certification LEED® pour les bâtiments est-elle obligatoire?

Non, elle est volontaire, même si elle est répandue dans le monde entier. En Italie, les chantiers LEED® ont augmenté ces dernières années. Par exemple : City Life à Milan, la tour Unipol à Bologne, Km Rosso à Bergame, Caserma Ederle à Vicence, etc. L'une des raisons pour lesquelles cette certification est choisie est qu'elle garantit la valeur de l'ouvrage. Pour les fabricants de matériaux dans les secteurs du bâtiment et de l'ameublement, c'est un outil commercial valorisant les caractéristiques de durabilité des produits, mesurables et vérifiables, particulièrement important dans les fournitures contract internationales.

Si la certification n'est pas obligatoire, pourquoi mon client me demande-t-il des exigences liées à cette certification?

Parce qu'il souhaite s'assurer que les produits contribuent au maximum de crédits possibles afin d'atteindre le niveau de certification requis pour le bâtiment.

Dans quels pays la certification LEED® est-elle reconnue?

C'est un protocole international, appliqué dans le monde entier, surtout dans les pays de la zone dollar.

Un produit peut-il être certifié LEED®?

Non, un produit ne peut pas être certifié LEED® ; seule la construction peut obtenir la certification. Cependant, les produits peuvent contribuer à satisfaire les exigences des crédits et ainsi permettre à la construction d'obtenir les points nécessaires à la certification.

Comment se déroule la certification LEED® d'un bâtiment?

Le client, avec l'équipe de conception, enregistre le projet pour la certification et définit les crédits objectifs. Ensuite, ils conçoivent et réalisent le bâtiment pour satisfaire les prérequis et crédits choisis. Lors de l'achat des produits pour la construction et la finition, les fournisseurs doivent fournir des produits répondant aux exigences des prérequis et crédits, documentés pour être vérifiés par les évaluateurs LEED®. Avoir des produits déjà conformes et documentés facilite le processus pour l'équipe de certification.

Où puis-je trouver des produits avec « cartographie » LEED®?

Sur la page du site de l'entreprise ou sur le site **GREENiTOP** (www.greenitop.com), un guide d'achat pour designers, bureaux d'architecture, entreprises de construction, etc., à la recherche de produits performants sur le plan environnemental.

Travaillons avec les professionnels

CAP Arreghini met à disposition sur la plateforme **Synchronia** (www.synchronia.com) et dans la section BIM de son site (www.caparreghini.it) une **bibliothèque d'objets BIM et de modèles 3D de ses produits et textures**, conçue pour faciliter le choix de la solution la plus adaptée aux besoins du projet et aux performances requises. Les professionnels peuvent télécharger les cahiers des charges, **les certifications produits** et les informations techniques nécessaires, optimisant ainsi le traitement des données et réduisant les délais de conception.

CAP Arreghini propose également un service complet d'assistance technique et de conseil, fournissant un soutien sur le choix et l'utilisation des produits, sur les cahiers des charges et les visites de chantier, ainsi que sur la préparation des cycles d'application adaptés à chaque type d'intervention.



CAP ARREGHINI SpA

ITALIAN PAINTS SINCE 1950

V.le Pordenone, 80 - 30026 PORTOGRUARO (VE)

Tel. +39 0421 278111 - Fax +39 0421 278115

info@caparreghini.it - www.caparreghini.it

Entreprise avec système certifié

UNI EN ISO 9001 - UNI EN ISO 14001

